

# חמונת העיירה קלקיליה, כפי שצולמה ע"י צלם, העולם הזה" מארחק שני קילומטרים.

## קרב קלקיליה

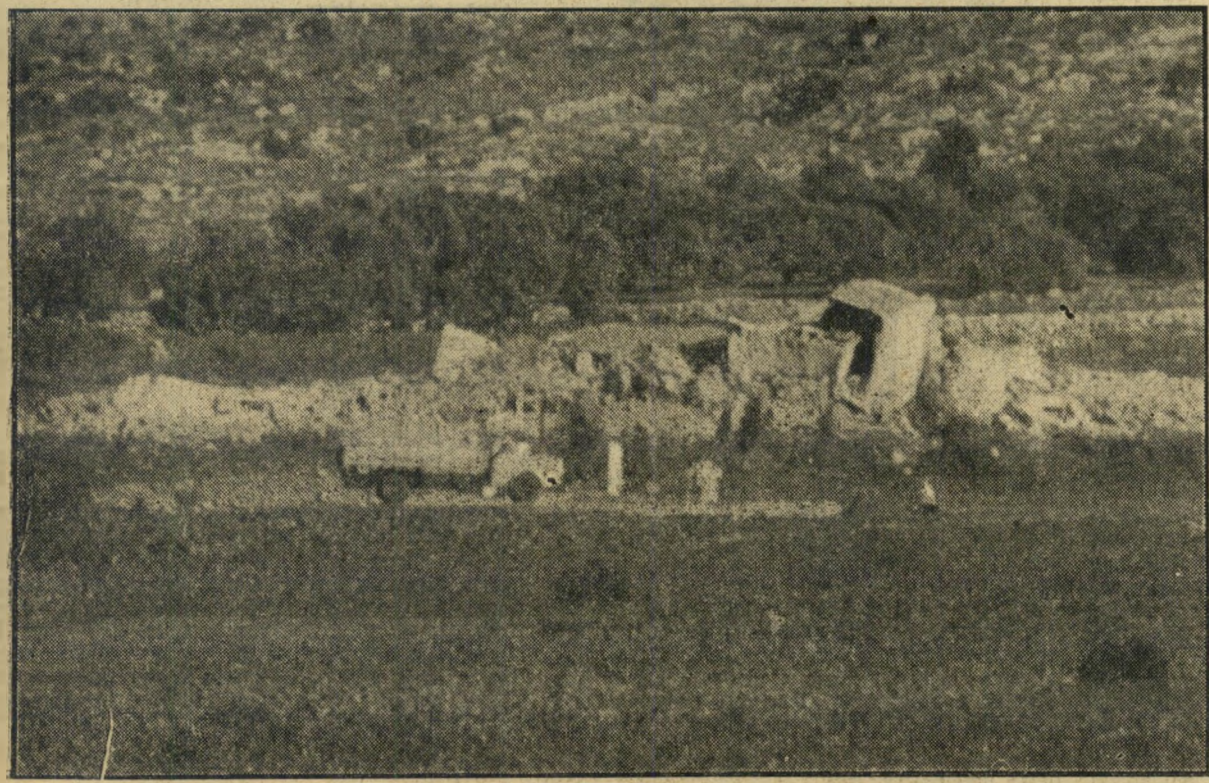
### העולם הזה

# למחרת

מה קרה בקלקיליה אחרי שנדמו רעמי התותחים? כיצד נראה שטח הקרב אחרי שהחייל הישראלי עבר את הגבול? בעמודים אלה מגיש "העולם הזה" סידרת תצלומים מיוחדת, אשר צולמה למחרת הקרב. חלק מן התמונות צולם על-ידי צלם-המערכת, ממרחק של שני קילומטרים, בעזרת טלסקופ מיוחד. החלק השני צולם מן הצד הירדני של הגבול והועבר למערכת מחוץ-לארץ על-פי הסדר אקסקלוסיבי. הדו"ח המלווה את התצלומים חובר על-ידי כתבי "העולם הזה", שעקבו מקרוב אחרי כל תנועה ירדנית בשטח, משך 24 השעות שלאחרי הקרב.



עדי באר. כאן היה לפני שבוע מכון המים של קלקיליה. הוא שכן כ-200 מטר מהמחשורה.



**ממה של שדה-קטל נטוש, אופיינית למחרת הקרב.** הצד הירדני של גיורת קלקיליה היה שקט לגמרי. או כמעט לגמרי, לפתע, בשעה שלוש אחרי הצהריים, שוב הדהו קולות הנפץ בגיא הקטן, בו שוכנת העיירה הלבנה, בת 20 אלף התושבים. בזו אחר זו, נשמעו שתי התפוצצויות, מכי וון הריסות המשטרה. שתי פטריות עשן התאבכו למעלה.

היו אלה חבלני הלגיון הירדני, שהשלימו את פיצוץ בנין משטרתם. הם סיימו מלאכתם, עלו על משאית צבאית צהובה, והסתלקו דרומה, אל תוך העיירה הרוומה.

כאשר האיר אור יום החמישי במלואו, נהרו תושבי העיירה אל תל החרבות שהיה עוד בליה הקודם, אחת מתחנות המשטרה הגדולות של ממלכת הירדן. כפריים ועירוניים, חיילים מהמוצבים הסמוכים, עתונאים במכוניות שכורות ונכבדים שדהרו לשם בר-מכוניות פאר גוצצות — כולם טיפסו על עיי המפולת והיטטו בין ההריסות. לילת הנשים והקשותיהן בפחים היו רקע עצוב לחיפוש אחר גוויות ההרוגים.

לשוא ניסו חילי הלגיון לסלק את התור שבים מההריסות. רק עם הגיע ארבע מכר גיות לבנות של האו"ם, מלחת אמבולנסים ומכוניות צבא, התרחקו התושבים מהמקום. הב התרכזו על מישור רחבי-ידיים דרומית להריסות, מקום ששימש פעם מיגרש כדורגל לבני קלקיליה.

הגופות הוצאו מתחת לגלי האבנים, הונחו בשורה ארוכה במיגרש, כשכל הנוכחים מת-קבצים סביבן לזהותן. אנשי האו"ם רשמו פרטים, מדדו, ספרו. כעבור שעהיים עלו על מכוניותיהם ופנו חזרה לירושלים. חלקם נפעולת קלקיליה נסתיים נשאר רק ניסוח פירסום הדו"ח. אולם מאות התושבים שעל מיגרש רצו אל המכוניות הלבנות, חסמו

הקטנה בכניסה. מימין למכונית נראים מספר לגיונרים, עסוקים בהסענת גוויות ההרוגים על המשאית. מסביב למשטרה בולטים מסעי הזיתים ושדות הכרוב הענקיים, המהווים את הגידול העיקרי של פלחי קלקיליה. מימין: מיגרש הכדורגל, שם רוכזו הגוויות.

**פינוי ההרוגים.** זהו בנין משטרת קלקיליה לשעבר. התמונה צולמה שעות ספורות בלבד אחרי הפיצוץ, על-ידי צלם חובב מן הצד הירדני של הגבול. במרכז התמונה נראית בבירור משאית של הלגיון הירדני, כשהיא עומדת לפני שער המשטרה ושדרת הברושים