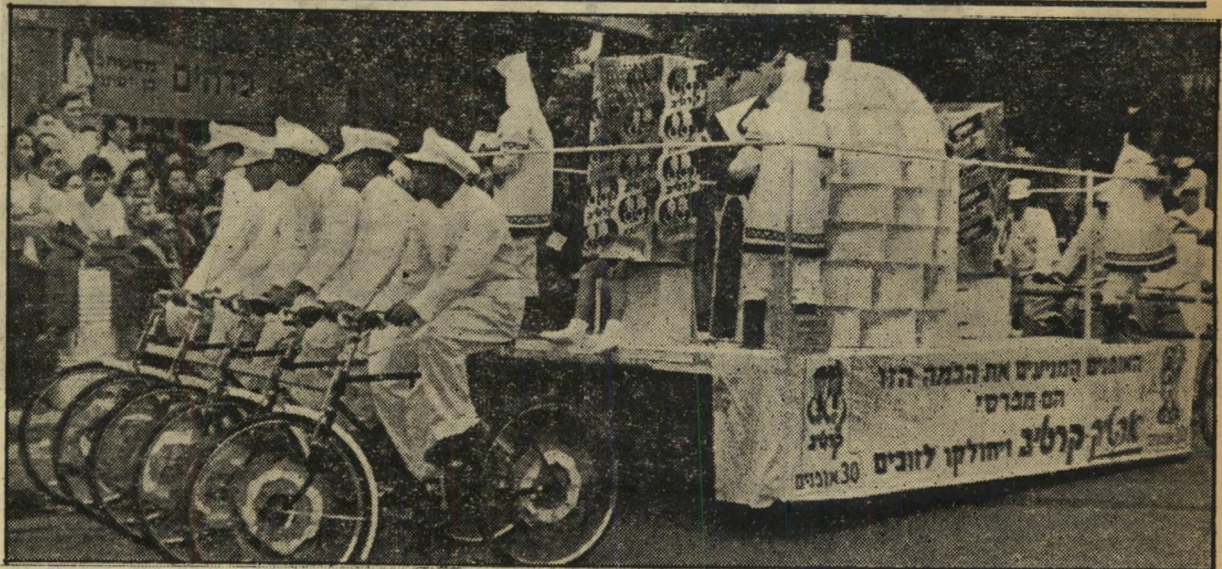


מסע המפעלים

ליבר

המכניזם של בית החרושת "ליבר" לממתקים היתה בנוייה סביב שם אחד: שלגיה, שמו של המוצר האחרון של בית החרושת. על רקע של נוף אנדתי, ניצבו שבעת הגמדים המפורסמים של אנדתי-הילדים, כשביניהם מטיילת שלגיה עצמה, נערה המורה וחייכנית, שהוסיפה נימה מתוקה לשמחת החג, חילקה מלואי-חפניה ממתיקי "ליבר" לקהל הצופים.



ארטיה

קרטיב

בעוד כל מוצגי המפעלים היו ממונעים, סמך ארטיק-קרטיב על כוח אדם. חמשה זוגות אופניים נרתמו למוצג מלפנים, חמשה מאחור ועשרה אופניים במדים מבהיקים מלוכך משכו או דחפו את בית האסקימוסים, כשלידו שני אסקימוסים מכורבלים בפרוות. בחום היום, היה זה מראה מרענן ומשיב נפש — ממש כמו שלגון ביום חמסין.



א ר י ה

שרות
מוניות
בינעירוני

ר ס ק ו

התישבות
בעיר
ובכפר



טמפו

החיכוך לכל אורך המסלול ברגע שהופיע הבקבוק הענק: דאם הדמות בפנים היא של נערה חיה או של בובה עשויה בכשרון סכני ואמנותי מיוחד? הסתרון: הדמות היא חיה בהחלט, הוכנסה לתוך הבקבוק באותה מומחיות מוצלחת שבה מוכנס המשק בקבוקים האמיתיים, במפעל החדרתי החדש.



יפהפית

החידה הגדולה של מסע העדלאידע היתה הנערה של "טמפו". בתוך מכונית בנויה בצורת האריוזה המפורסמת של "טמפו", ומכילה בדרך כלל ששה בקבוקים של המשקה הלבן התוסס, הוצב הפעם בקבוק ענק אשר מבעד לדפנותיו השקופות גראתה דמות של נערה לבושה בשמלה לבנה. למרות ש-המסע עבר באיטיות, ולכל הצופים היתה הזדמנות להתבונן היטב במוצג הנאה, התנהלה