

המחסור ברפואות וציוד שתקי ציבם ניתן על ידי מוסד רפואי בריטי בלונדון. חוסר ההתמסרות ואי-יעילות זו של המנגנון המצומצם גרמו לכאן שהשתלט על כל פנות ה"בית והפריע ל"החלמתם של חולי הצרעת.



הם (משרד הבריאות) אמרו לי שיאלצו לסגור את המוסד ולפור את החולים אם אסרב לעבור אליו, אמרה גברת לסי קר. למעשה לא היה כל גורם ל"סרובה. כאחות ותיקה ראתה בכך תפקיד אנושי נעלה והיום היא מנהלת בית החולים לצרעת, מפקחת על 50 חולים, כולם יהודים, כולם בני עדות המזרח, שמהווים שליש המספר הארצי של חולי הצרעת. בית החולים מוחזק על ידי משרד הבריאות הישראלי שמספק לו את מקסימום התזונה הדרוש לחולים, מרפאת בית-החולים מצוידת בכל החמרים הרפואיים הדרושים לטיפול במחלה. מנגנון של המוסד מורכב ממנהל משק החולים, מנהל משק הבריאים, מזכיר, משגיח, רב, שלשה טבחים וששה אנשי נקיון, ששומרים בקפדנות רבה על ההיגיינה ההכרחית.

ישראלית, כשהסכימה לקבל על עצמה את הנהלת המוסד ומי נגננו בן 13 האיש, לאחר ותק של 15 שנות שרות כאחות ראי שית בהדסה עם קום המדינה, כי שקנה משרד הבריאות את בית החולים בן 60 השנה מידי הני גולינה, שנהלה אותו משך 45 שנה עם 35 חר לים ששני שלי שים מהם היו נרבים, שלט ה"כאון במוסד. תזונתם של ה"חולים היתה מי ניםלית. למרות החשיבות הר"שנית שבתזונה עשירה לעצירת התפתחותה של המחלה; התנאים הרפואיים עמ' דו על רמה נמוכה, בעיקר בגלל בני עדות המזרח, שמהווים שליש המספר הארצי של חולי הצרעת. בית החולים מוחזק על ידי משרד הבריאות הישראלי שמספק לו את מקסימום התזונה הדרוש לחולים, מרפאת בית-החולים מצוידת בכל החמרים הרפואיים הדרושים לטיפול במחלה. מנגנון של המוסד מורכב ממנהל משק החולים, מנהל משק הבריאים, מזכיר, משגיח, רב, שלשה טבחים וששה אנשי נקיון, ששומרים בקפדנות רבה על ההיגיינה ההכרחית.

היום נמצא בית-החולים במצב שהוא מסור גל לקלוט את כל מי שמוכן להכנס אליו לטיפול והחוקה של חנם על ידי המדינה. הטיפול הרפואי בראשותו של ד"ר פליסק זגהר, מוגש על ידי מחלקת העור של הדסה. בית-החולים מסונף לבית-הספר לרפואה של האוניברסיטה, שמשמש מקום התנסות מקצועית לסטודנטים לרפואה.

עיקר דאגתה של לואיזה לסקר מצטמצם לבעיית הדעה הקדומה נגד המחלה הפוגעת בעיקר בכוח האדם היהודי המסרב באנוכיות

היום נמצא בית-החולים במצב שהוא מסור גל לקלוט את כל מי שמוכן להכנס אליו לטיפול והחוקה של חנם על ידי המדינה. הטיפול הרפואי בראשותו של ד"ר פליסק זגהר, מוגש על ידי מחלקת העור של הדסה. בית-החולים מסונף לבית-הספר לרפואה של האוניברסיטה, שמשמש מקום התנסות מקצועית לסטודנטים לרפואה.

עיקר דאגתה של לואיזה לסקר מצטמצם לבעיית הדעה הקדומה נגד המחלה הפוגעת בעיקר בכוח האדם היהודי המסרב באנוכיות

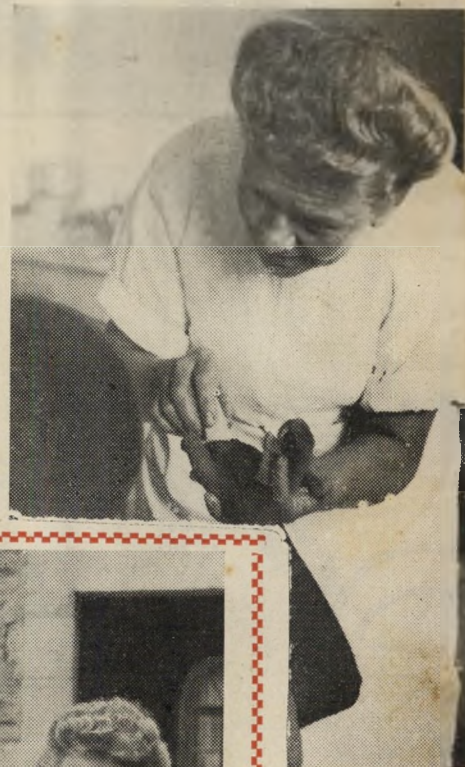


**העולם החיצוני.** מעבר לגדר משקיפים החולים בפנים זנומות, אל הזרים הנקלעים אל בין כתלי המוסד לעתים רחוקות המסמלים לחולים את העולם האחר, הזר, הנרתע מפניהם באכזריות שמקורה בדעות קדומות.

**ה ט י פ ו ל**

הצרעת (מונחה הרפואי — לפרה), היא מחלה סוציאלית והיגיינית, הנבדלת בכך מ"רוב המחלות התוקפות את קרבנותיהם בדמוקרטיה מוחלטת, ללא הפלייה חברתית או מעמדית. לעומתן, מקורה של הלפרה במשכנות עוני, בארצות הלבנט ובעיקר במדינת רח הרחוק שתנאיהן הסוציאליים וההיגייניים של אוכלוסייתן ורמת חייהם ירודים מאד.

המספר העולמי המשוער של חולי הצרעת מגיע לחמ"ש מיליונים. אך עשרים אלף מקרים בלבד רשומים ונמצאים תחת פיקוחם של שלטונות הבריאות בארצות



**המחלה** בשלביה הראשונים מתגלה המחלה בצורת קוים ורודים שמופיעים בחלקי הגוף השונים. מאז שגילה הנסן הנורבגי את חיידק המחלה והצליח לבודדו, החלו אנשי מדע בכל רחבי העולם במחקר מקיף לשכלול



**ליש הדניות.** שלוש נחיות הרחמניות המ"שרות (משמאל) אינן לא דניות נוצריות ש"באו במיוחד, ע"י מש" הבריאות, מדינה ל"על בחולי צרעת יהודים. לאחר שאף לא יזת מהאחיות הישראליות הסכימה להתנדב ל"פל בהם. אך את בית"חולים מנהלת לואיזה לסקר (למטה). שני החור"ש שלצדה החלימו זה כבר, מוכנים ליציאה.

השונות. רוב המקרים מתגלים בארצות שפיגורן הסוציאלי הולך בד בבד עם פיתוח התרבותי, לפיכך נוקי טים התושבים והשלטונות כאחד ביחס בלתי אנושי לחולי הצרעת הנחשבים בעיניהם פושעים, מפלצות המריאיות על חייהם, אוסרים אותם, לנידוי מתוך כך מסתירים רוב החולים, נמנעים מלגלות את מחלתם, הגוברת ומפתחת, מסכנת את חייהם, מגבירה את מידת ההיזק.

בדרום העמוק של ארצות הברית, במדינת לואיזיאנה, הוקמה זה מכבר עיר רפואית בשם קרוויל, שאוכלוסייה כולה נגועים במחלת הלפרה, נהנים מחופש מוחלט, מרמת-חיים גבוהה, שע"שועים, תרבות וחינוך. המוקדים הגיאוגרפיים של מחלת הצרעת בישראל, אינם נבדלים, מבחינה סוציאלית והיגיינית, מיתר מוקדי המחלה בעולם. המחקר הרפואי גילה שהעיר העתיקה בירושלים, טבריה וצפת, מהווים את מקורות המחלה האקטיביים.

מאה וחמשים המקרים הרשומים במשרד הבריאות, שמהם 50 נמצאים בטיפול בית-החולים על שם הנסן בירושלים, רובם ילידי המקור מות האלה, יתרום עולי ארצות המזרח.

