

האכזר הדלת הנעולה



מאת פיליפ טיארני

"הלל!" ענה ידידי החוקר אל תוך שפירת הטלפון. "כן, זה אני מדבר." מן הצד השני נשמע קול דקיק המדבר בשטף. "טוב, אני אלך לשם." ענה לבסוף ובקללה רוסית הניח את השפופרת במקומה. "עוד מקרה!" הוא הודיע לי באנחה מרה, "אשה איבדה את עצמה לדעת." הבנתי היטב לרוחו כי כל המעשה התנהל בבית-קפה, לשם יצאנו לבלות את מוצאי השבת. "אין מנוחה במקצוע," רטן חברי אך בליט ברירה התנצל בפנינו ופנה ללכת לאן שקראוהו. "אולי תרשה לי להצטרף אליך?" שאלתי.

"תפדל!" הוא ענה.
ידידי עצר את מכוניתו ליד חוילה יפה בפרברי העיר. "זה המקום," הוא אמר לי, "אני מכיר אותו היטב. הוא שייך למשפחה עשירה מאוד." בדירת הקומה הראשונה פגשנו שני גברים עצבניים שעישנו סיגריות בתנועות חטופות כאילו משהו העיק על נשמתם, "מסכנים,"



הרהרתי. "אין זה נעים כשבן משפחה מאבד את עצמו לדעת."

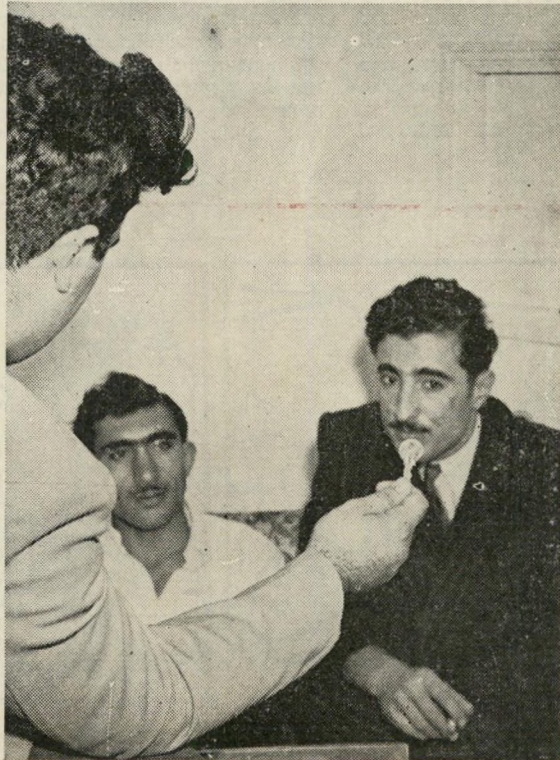
אולם ידידי לא נראה כאילו התרשם מכל העניין. הוא רצה לגמור את עבודתו וללכת הביתה. "מה קרה?" הוא שאל את שני הברורים.

"שמי אליהו בן חנוך. ישבתי עם אחי שמוליק בדירה הזאת ופתאום שמעו גו ירייה מחדר אשר תי, בקומה העליונה. רצנו למעלה, אולם הדלת היתה נעולה ואי אפשר היה להכנס. חיפשי תי את המפתח שלי אך לא מצאתי אר תו, כנראה שהלך לאיבוד."

"טוב, בואו אתי," ענה ידידי וכולנו עלינו למעלה. הוא הוציא מכשיר קטן (תמונה) והדלת נפתחה כבמעשה כישוף. בפנים נראתה אשה שוכבת על מיטה, מכוסה בשמיכת-פוך לבן. זה כאילו ישנה שנת ישרים (תמונה) על הרצפה היה מונח אקדח. ידידי התקרב למיטה, הרים את השמיכה וראה פצע עמוק בחזה. ה' שמיכה ספגה כנראה את הדם ולכן



לא נראה מבועדה (תמונה). ידידי ניגש לשולחן רשם את מה שהיה מונח עליו: כוס ריקה, סיגריות, גפרורים, ספר פתוח, עציץ פרחים ומפתח (תמונה). הוא לקח את המפתח ופנה לשני האחים. "האם זה שייך לאחד מכם?" "לא," הם ענו, "זה המפתח שלי." הוא התבונן בשני הבחורים שישבו מוכי-צער, במיוחד נראה אליהו עצוב ביותר, השתלל למנוע את עניו מלטור לאשתו המתה. החוקר התקרב אליהם. ואז פנה אלי ואמר לי: "צלצל בבקשה לתחנת המשטרה שיבואו ויאסרו את השניים. האשה הוות לא התאבדה. היא נרצחה!"



כיצד ידע החוקר שהאחים שיקרנו ושהאשה לא איבדה את עצמה לדעת? אם תגדה את התשובה שדח אותה יחד עם התלוש למערך-נת העולם הזה, עד יום 6.12.51 כצינור "חידון בלשי" על המעטפת. בון בעלי הפתרונות הנכונים תום תוגרל מיסה לאילת.

תלוש

חידון בלשי מס. 4

השם
הכתובת