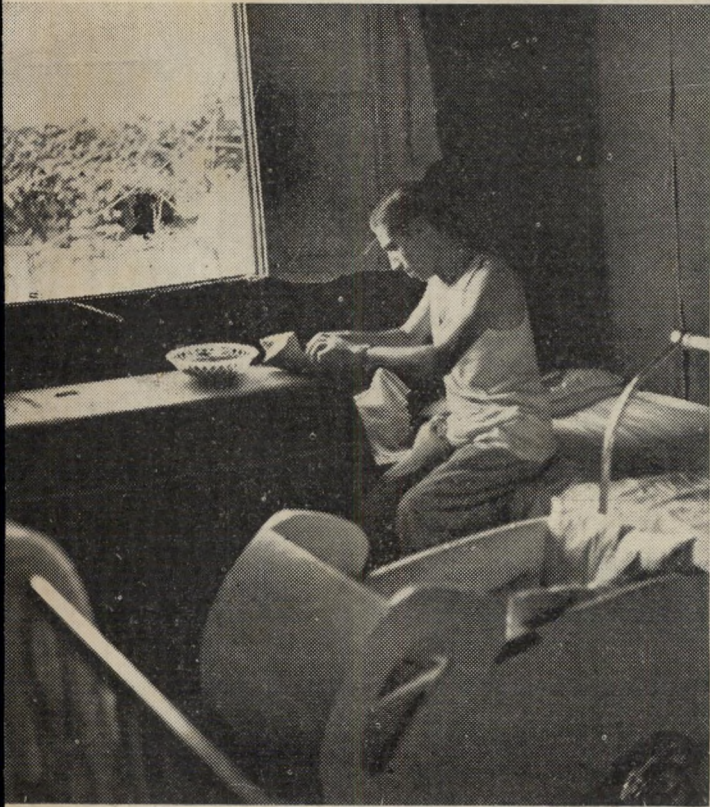


כריכים הצהרים. כאשר שלום קס בבוקר הוא חייב להכין לעצמו את הכריכים של ארוחת הצהרים שהוא אוכל במקום העבודה. בחדר עדיין ישנים אמו, אשת אחיו ובנה הקטן ועליו לשמור על השקט. באמצע החדר עומדת עגלת התינוק של בן-אחיו והוא נזהר מלהתנגש בה בעברו ביו המטות בחיר זה גר למעשה המספר המקסימלי של דיירים — חמשה — המיועדים לגור בחדר אחד.



שעות נפרדות לגברות. מעברת ומת'השרון היא מן המיוחסות בארץ — היא קרובה לעיר תל-אביב. לשם באו לא רק אותם העולים שנשלחו עליידי הסוכנות, אלא גם תושבי מעברות אחרות שלא רצו לגור הרחק מן הערים. כאשר נוכחו תושבים בלתי-קרויים אלה לדעת כי אין מקום מגורים למעט (הסוכנות לא אישרה את העברתם) נקטו בצעד הפשוט (ובעניינם) ההגיוני ביותר: פלשו לצריפוני המקלחות העומדים לרשות התושבים החוקיים. לכן נאלץ שלום קס, ככל שאר תושבי המקום, לאסתפק בברז הרחצה העומד בחצר לצרכי היגיינה. אמנם קיים סידור מסובך שהשאיר מקלחת אחת פנויה (שעות נפרדות לנשים). אך התור ארוך מדי.

האמצעי היחיד: שתי ידיים.

מעולם לא חשב שלום קס כי יבוא יום ויצטרף לס' חוב שקים של עשרות קילוגרמים בשביל להר" ויח את לחמו. החיים הנור" חים של משפחת סוחר" רים עשירי בבגדאד לא הכשירו אותו לשימוש בשריריו וכל מאמץ גופני היה זר לו לחלו" טין אך פתאום מצא את עצמו בארץ זרה אשר בה כל הכשרתו וידיעתו חיו הקודמות היו נטר" לות ערך כי לא ידע את שפת הארץ. אמצעי המי- חיוו (ובהתחלה, המגע) היחידי שנשאר לו היו שתי ידיו הבלתי-מאומי" נות. רק שתי ברירות עמדו בפניו: עבודה קשה אי בטלה. הוא בחר בביררה הראשונה.



סעודה בחצר.

אחר כמה חדשים של עבודות שונות נכנס שלום לעבוד בבית חרושת לצבטיים בבני-ברק, ירדן, יחד עם אחיו יעקב. למרות שזרפי עבודה שחורה בכל המובנים (גם קשה וגם מלכלכת) יש בה יתרון גדול: היא קבועה. אין האחים צריכים לפנות ללשכת העבודה של המעברה מדי יום, לעמוד בתור הארוך והעצבני ול" חכות בחרדה שפקיד הלשכה יודיעם אם יש עבודה בשבילם ליום המחרת. על מנת להגיש לבית החרושת בשבע בבוקר עליהם להשכים קום (כמעט בחושך) כי למרות קרבת המקום עליהם להפסיד כשעה בתור לאור טובוס. שכרם ליום הוא קצת למעלה משתי לירות והם עובדים שעור נוספות כמעט כל יום להוסיף לשכרם. בשעת הצהרים הם מתיישבים על חבית בחצר בית-החי" רושת, מוציאים את הכריכים שהביאו עמם מן הבית ואוכלים יחד. הם שונים בקבוצ גזו מן הקיוסק הקרוב להקל על האיכול וגם כקינוח-סעודה. למרות שמקום העבודה אינו רחוק מן המעברה, אינם יכולים לחזור לצארים בגלל התורים הארוכים של המחכים לאוטובוס.

