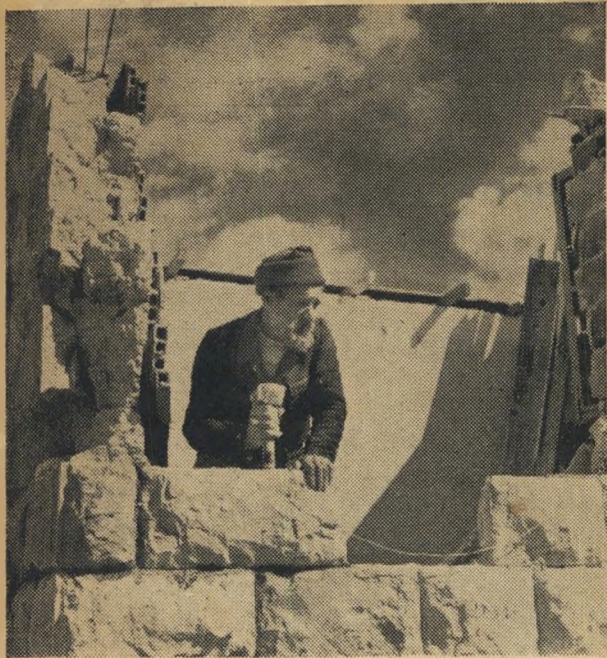


רמת רחל נבנית מחדש



בנערינו ובזקנינו נבנה...

צילומים : בראון



כך היו פני כל הבנינים במשך בתום הקרבות. רמת רחל, כידוע, הועברה מיד ליד כמה פעמים בהתקרב צבאות מצרים לירושלים, אך הנקודה נשארה יהודית.



חדר האוכל הוא ארעי, אך תאבון העמלים בעבודת הבנין אינו קטן בשל כך...



עם קיומו של המשק חזרו אליו הילדים וגם הפרות...



מראה כללי של המשק. עוד רבה מזאתת הקימום. רמת רחל היא נקודת ספר. משלטי האויב עדיין נראים באופק.



עבודת תיקוני הבנינים שנהרסו ונפגעו במזוא תוקפם.