

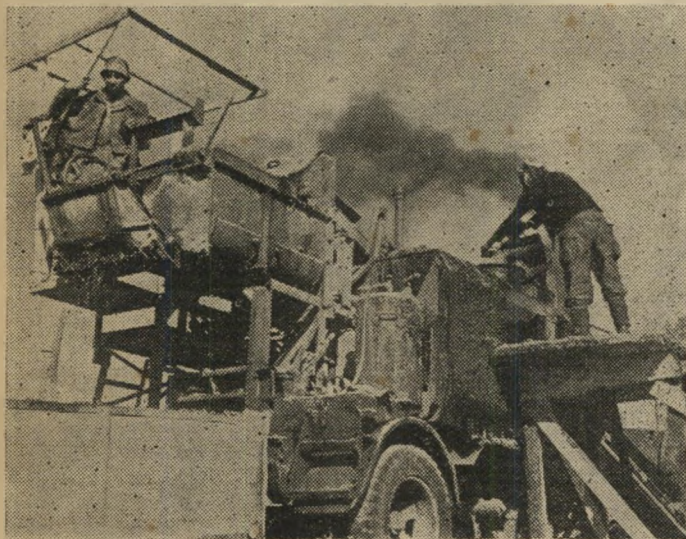
לא כל זפת „זופתת“

מפעל-בניה רבים עומדים לפני מדינת ישראל, ואחד החשובים שבהם — סלילת כבישים לאורך ארצנו; עיר-קיתחבורה אלה הכרחיים הם לכל התקומות כלכלית. ובסלילת כבישים ממלאים הזפת והחצץ תפקיד נכבד. הננו מביאים לפני קוראינו תמונות מ-ממלכת השחור — מלהט הזפת... התמונות אינן לקוחות מספרי אפסון סינקלר על התעשייה הכבדה באמ-ריקה; הן צולמו כאן בארץ. חלק ממציאות...

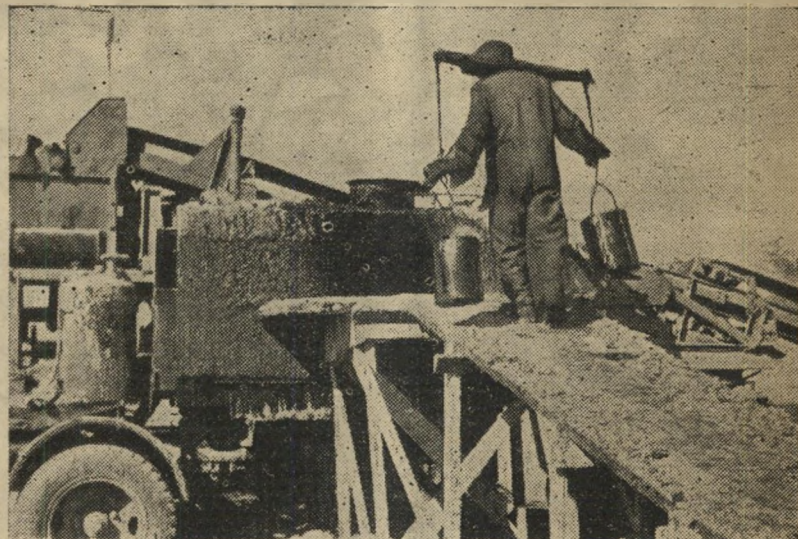
צילומים: רוקנשטיין

שמו — משה'לה, כך קוראים לו — והוא אחד המומחים הגדולים בעניני זפת. שנה וחצי בארץ, אחד משרידי הפליטה מיאסי שברומניה.

הזפת לוחטת בקדחת.



מקצה שני שד המכונה יוצאת התערובת המושלמת של זפת וחצץ.



הוא יוצק את הזפת לתוך דוד החצץ.



צירום כלדי של המפעל.



למוד רקע השמים...