



דוברוביצקי (שנייה משמאל), ומעצבת-האופנה מלכה (משמאל). ארבע הנשים בלטו בהופעתן ההדורה. לעומתן הדוגמניות במסיבת העדימו לבוש קליל, וכולן הגיעו בג'ינס, ללא תיאום ביניהן.

סיגנון פליני ארבע הנשים הלבושות ביותר במסיבה העיתונאית ורדה טלמור (שנייה מימין), מעצבת-הסריגים מגי



נית של בתה טלי. רוזנשטיין, בשימלת יורה, היתה מלווה בעיתונאי עמית לויני-ה כבן-לוויה לאירועים חגיגיים שונים.



הברוקרית עדי בן-יוחנן (משמאל), הדוגמנית המת-גורדת בניו-יורק ועושה חייל בעבודתה ב-מישרד לנכסי דלא-ניידי, בחברת הדוגמנית הכושית ברנדט.

רים בחברת האופנאית מגי דובי-רוביצקי. שרה מילר, המא-רחת ובעלה מושה בן-חירות היו לבושים במערכות תואמות וציב-עוניות, הסתובבו בין כולם ואף הרביצו קטע סולו של ריקוד. הפת-עת הערב היתה הזמר ג'ימי לויד, שצבע את שיערו לגוון מיוחה.

הבוטיקאית ארזה, חברתה הטור-בה, רונית קליששטיין ובני זוגם. המארגנות שלווה בריגל סינציי מור, חני פרי, הביבה סלטאו ופנינה גולדשטיין נראו ממתיקות סוד בפניה אחרת של החצר. מעצבת-השיער ונדה קרן השתוללה על רחבת-הריקוד

מוזמנים בירו ולצידו גברבר צעיר שצילם במצלמת-ווידאו את הבי-איים. שביל מרוצף הוביל את החוגי-גים לחצר הקטנה, שחולקה לאג-פים שונים. לאורך גדר אחת הוצב בר ענק, ולאורך גדר אחרת הוצבה רחבת-ריקודים עצומה. בחצר הקי-דמית הוצבו שולחנות עמוסי-אוכל, כעיקר בסיגנון מיוחד וואורחים הסתובבו להנאתם חצר, כשכסלון ישבו להם כל מי שרצו לברוח מהמוסיקה ומהאוכל.

ומי הסתובבו סם? האופנאית נילי שרששטיין וחברתה, שכי-ללה את הצעירת מרים ראבר ואת רחל קפליוק, אשת הצלם עזרד קפליוק. כפינה אחרת עמדה קבוצה של נשות אופנה, כמו

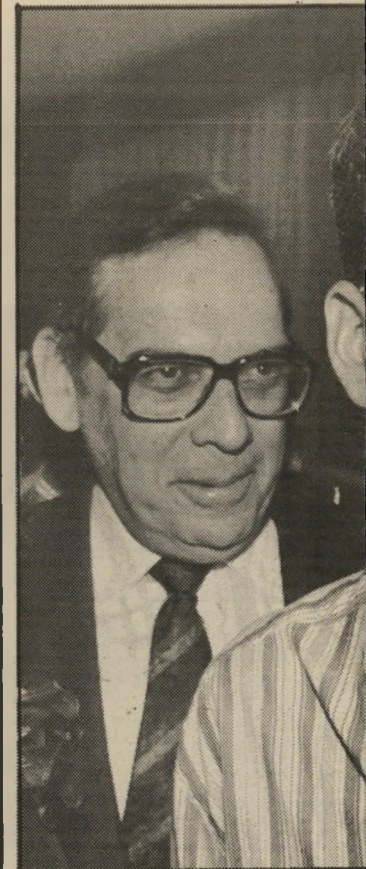
חיים שכאלה

את המסיבה שערכה מעצבת-האופנה שרה מילר לחנוכת ביי-תה החדש שכנויים אפשר לכנות חיים שכאלה. למסיבה היא הזמינה את חבריה ומכריה מ-20 השנה האחרונות, והבית הקטן והמישפח-תי היה צר מלהכיל את כל מאות האורחים, יצרני-האופנה, מעצבים, דוגמניות ומארגנות-תצוגות.

ככניסה עמד שומר שרשימת



נערת הפלייבוי אתי אולמן (משמאל), מהחתיכות הצטלמה בעבר ל"פלייבוי", בחברת אחיה המיליונר הטקסני, אבי אלון ואשתו הנחמדה מירי, לשעבר אשתו של הזמר גבי שושן.



ון גולדנברג, הפעיל כמו-כן בהנהלת בא לאירוע כשהוא מלווה בבנו המוצלח, והנמצא בארץ בחופשת מנוחה קצרה.

הפילהרמונית, אך אישי-ציבור רבים מצמ-רת המדינה נטלו בה חלק, וכמוכן שכולם בכו ואכלו, קישרו ושתו, קיללו ווללו עד לשעה 1 כלילה.