



# SECOND CLASS

בעיות כאלה. כאשר הרופאים מרשימת First Class עובדים כולם, בלי יוצא מהכלל, במישרה מלאה כבתי-החולים הציבוריים, האם טיפולם בחולים המ בוטחים מסוגל להיות באמת טיפול "First Class"?

נוצר הרשם שדרך תוכנית הביטוח, מנסים למסד באופן חוקי רפואה שחורה, ובמקום שבהגנאי, "רפואה שחורה", נותנים לה שם יפה ומצלצל "רפואה First Class".

## הפרמיה עולה על ההחזר

כמה בסופו של דבר, צריכים לשלם עבור ההצטרפות ל-Class? לפרק ב' בפוליסה לא ניתן להצטרף מבלי להצטרף לפרק א'. פרק ב' נותן כיסוי, לפי הפוליסה, להצעות בגין ייעוץ ואבחנה של רופאים מומחים מיקצועיים וכן הצעות בגין בדיקות רפואיות הקשורות באבחנה הנ"ל. בעברית פשוטה: ייעוץ ואבחנה.

בדאריה ופרופסור ארווין יעקב מבית החולים שויבא בתל-השומר, ועוד שני ייס-שלושה רופאים פרופסורים. בהתאם למידע שנמסר עליידי הסר כן, הרופאים, מבצעי הפעולות עובדי רים באופן פרטי במרכז הרפואי הר צניה. נניח שחולה מסכם עם הפרופסור אילן חרוזי מבאר-שבע שהפרופסור ינ תח אותו — ניתוח לא-גדול — כריית תת-תחורים או כריית שד, למשל. הפי רופסור בא מבאר-שבע ומבצע את הפי צעי הפעולות.

ישנם, לפי התעריף של היום, 2508.96 ש"ח בשנה. אותו יחיד, עד גיל 55, יחד עם בן או בת זוג, משלם 1406.52 ש"ח בשנה. להצטרף עד גיל 55. חלק גדול מאוכי לוסיתיה של מדינת-ישראל שייכת למישפחות שראשיהן הם מעל לגיל 55, כך שהתוכנית סגורה מראש מפני חלק זה.

מי שאיננו בריא. תנאי הכי רחי להצטרפות לתוכנית הוא היות המי בוטה במצב-בריאות תקין. הפוליסה אינה מכסה אנשים הסובלים ממחלות כלשהן בזמן הצטרפותם לתוכנית, אף על-פי שהם נמצאים עדיין בגיל המי קובל לגבי הפוליסה.

במודעות, הקוראות להצטרף לתוכנית, נאמרו בין היתר: "אתה בוחר ברופא המומחה ומקבל את הייעוץ ללא דיחוי".

ברקנו את הסעיף הזה. אריאלה התי קשרה עם חברת-ביטוח אריה ושוחחה עם אביגדור אבירם, סוכן של ישראלית סוכנות לביטוח.

"אני מתעניינת בחלק של תוכנית כש הקשור בבחירת הרופאים לייעוץ פרטי. האם אני יכולה לבחור ברופא שאני מאמינה בו ושרוצה לקבל את הייעוץ שלו? לאמי, שהיא בת 51, יש רופא מסוים שהיא מעוניינת בייעוץ הפרטי. האם היא יכולה לגשת אליו ולקבל כיסוי עבור ביקור זה?"

בתשובה: "לנו יש רשימות

גורמים, כאשר מתעוררת מחלוקת על נושא מסוים. לקשישים. לתוכנית מותר להצטרף עד גיל 55. חלק גדול מאוכי לוסיתיה של מדינת-ישראל שייכת למישפחות שראשיהן הם מעל לגיל 55, כך שהתוכנית סגורה מראש מפני חלק זה.

מי שאיננו בריא. תנאי הכי רחי להצטרפות לתוכנית הוא היות המי בוטה במצב-בריאות תקין. הפוליסה אינה מכסה אנשים הסובלים ממחלות כלשהן בזמן הצטרפותם לתוכנית, אף על-פי שהם נמצאים עדיין בגיל המי קובל לגבי הפוליסה.

במודעות, הקוראות להצטרף לתוכנית, נאמרו בין היתר: "אתה בוחר ברופא המומחה ומקבל את הייעוץ ללא דיחוי".

ברקנו את הסעיף הזה. אריאלה התי קשרה עם חברת-ביטוח אריה ושוחחה עם אביגדור אבירם, סוכן של ישראלית סוכנות לביטוח.

"אני מתעניינת בחלק של תוכנית כש הקשור בבחירת הרופאים לייעוץ פרטי. האם אני יכולה לבחור ברופא שאני מאמינה בו ושרוצה לקבל את הייעוץ שלו? לאמי, שהיא בת 51, יש רופא מסוים שהיא מעוניינת בייעוץ הפרטי. האם היא יכולה לגשת אליו ולקבל כיסוי עבור ביקור זה?"

בתשובה: "לנו יש רשימות

ורעות ענקיות בעיתונים, תש-דייריפירסומת ברדיו ומכתבים אישיים מנכתיים לאורחי-ישראל את בוא הגאולה — רפואה פרטית מקיפה וייתודית לכל המישפחה.

הביטוח נקרא "רפואה First Class" (מסוים-מה בלועזית). ממציאי התוכנית הגיעו למסקנה שאורחי-ישראל, המות-קפים על-ידי דיננטריה וטיפוס בצפון הארץ, פוליומיליטים במרכז-הארץ ור לקת קרוס-המוח בדרום-הארץ — מה שדרוש להם זה רפואה First Class.

פרי כולל — חברת ביטוח. הכוללת קבוצה של חברות-ביטוח אחרות שכתור כן אדרט, אריה, איתן.

בעזרתו של ברוך גרמיה, סוכן ביטוח של חברת אדרט, ניתחתי את התוכנית ואת פוליסת רפואה First Class.

## מי לא?

מי לא מתאימה התוכנית? לדתיים. כפרק ג' של ביי טוח-נוסף לסייעוד, למיקרה של גילוי מחלות קשות, נאמרו: "החברה זכאית במיקרה-מוות לערוך בדיקה של גופת המבוטח לצורך בירור חבותה לפי נספח זה, הכל כפי שייקבע עלייה, וכפי שתמצא לנכון".

כפי שמלמדת המציאות, ההסכמה

## רפואה - First Class

### תעריפון

ביטוח רפואה 'FIRST CLASS' - פרק א ניתוחים פרמיה חודשית (בש"ח)

גיל ראש	יחיד	יחיד+בן/בת	משפחה + ילד	משפחה + 2 ילדים	משפחה + 3 ילדים
18-29	30.61	56.39	64.80	73.21	81.62
30-34	31.54	58.11	66.52	74.93	83.34
35-39	32.57	60.04	68.45	76.86	85.27
40-44	35.74	68.56	76.97	85.38	93.79
45-50	41.94	77.15	85.56	93.97	102.38
51	48.46	89.12	97.53	105.94	114.35
52	52.29	96.12	104.53	112.94	121.35
53	55.99	102.89	111.30	119.71	128.12
54	59.91	110.08	118.49	126.90	135.31
55	63.81	117.21	125.62	134.03	142.44

פרק א': טבלת תשלומים לדוגמה עד גיל 55 בלבד אפשר להצטרף

בפוליסה נאמר שהפנייה לרופא מומחה תיעשה על-ידי רופא-המישפחה הכללי. זאת אומרת, ללא הפנייה של רופא-המישפחה לא ניתן להגיע ליי עוץ אצל רופא-מומחה.

אבל אותו הרבר נעשה גם כיום. כל הקושי להגיע לייעוץ אצל רופא-מומחה מתבטא בכך שרופא-המישפחה אינו מוכן ואינו רוצה לתת הפנייה לרופא מומחה. אם המבוטח ב"First Class" לא יהיה בקשרים טובים עם רופא-המישפחה, מימוש הביטוח אינו בריבצוע.

עבור הצטרפות לפרק ב' — פרק שמימוש הוא בסימנ-שאלה, חייב יחיד לשלם 91.16 ש"ח לחודש, שהם פרמיה שנתית 1093.92 ש"ח.

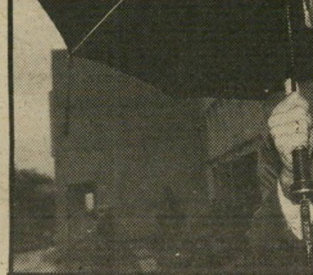
לזוג, הפרמיה החודשית היא 167.44 ש"ח, והפרמיה השנתית היא 2009.28 ש"ח. לזוג בעל שני ילדים, 191.48 ש"ח לחודש ו-2297.76 ש"ח לשנה.

הכיסוי המבוטח בפוליסה עבור הוצי אות ייעוץ ואבחנה על-ידי רופא-מומחה לשנה הוא כרלקמן:

למישפחה בעלת שני ילדים — עד 2,300 ש"ח לשנה, והסכום הזה חייב בהשתתפות עצמית כשיעור של 20% על-ידי המבוטח עצמו. כלומר, הסכום המכסימלי שקבל המבוטח עבור הפי (המשך בעמוד 42)

התעניינתי ברשימת הכירורגים לדוגמה. ברשימה זו נמצאים הפרופסור חיים חיימוב מבית-החולים השרון של קופת-החולים הכללית בכתחתיקוה, הפרופסור אילן חרוזי מבית-החולים סורוקה שבבאר-שבע, הפרופסור גור

עולה, ויחזור הביתה. איך יפקח על המי נותחים הפרטיים ועל החולים במחלק תו הציבורית? למרות המרחק הקטן יותר בין פתח תיקוה ותל-השומר להרצליה, גם לפני הפרופסורים חיימוב ויעקב תעמודנה



מנכ"ל להם מטריה ל.שתי"ר



פרופסור חרוזי (עם ידידות) בין בארשבע להרצליה

של המומחים שלנו, ובאשר תצטרפו לתוכנית תקבלו את הרשימה ותבחרו מבין הרופאים מהרשימה למי לפנות. "או איפה בבחירה החופשית שאתם מכתיחים?" התפלאה אריאלה.

## רפואה שחורה

יטוח רכב זול ומעשי יותר מאי שר רפואה First Class. ראשית כל, מה נותנת התוכנית למי שימצאו עצמם מתאימים לה? היא מחולקת לשלושה חלקים. פרק א' בפוליסה מיועד לכיסוי הוצאות הכרוכות בניתוח, באישפוז ובה צעות לניתוח ואישפוז. "מה קורה כשצריך ניתוח?" נשאל במודעות. התשובה: "לא צריך לחכות. אתה בוחר את המנתח הפרטי ואת המר כו הרפואי, ומקבל את השירות בהתאם." קודם כל, כמה משלמים? יחיד, עד גיל 55, חייב לשלם 765.72 ש"ח בשנה. בהגיעו לגיל 75

מראש לנתיחת-הגופה מונעת מאנשים דתיים להצטרף לתוכנית.

לאנשים בעלי דיעות ליבי רליות. בהצהרה על מצב-הבריאות, חותם המצטרף לתוכנית בשמו ובשם של ילדיו, כאפוסרופוס, על כך שהוא נותן בזה רשות לקופת-החולים ו/או לעובדיה הרפואיים ואחרים ו/או למוסדותיה הרפואיים או לסניפיה, לרופא המטפל בעיקבות וכל רופא אחר שנמ צאתי או אימצא כטיפולם, וכן כל הרופאים, המוסדות הרפואיים ובתי-החולים אחרים, למסור לאדרט — חברת הבר טוח בנ"ם את כל הפרטים, ללא יוצא מן הכלל, ובצורה שתידרש על-ידי המבקש, על מצב בריאות או כל מח לה... ובה חותם משחרר את המבקש שים וכל כל רופא או כל עובד רפואי או כל מוסד... מחובת שמירה על סר דיות-רפואית...

סעיף זה צריך לקומם כל לוחם וכר יות-האדם, וימנע מהם להצטרף לתוכ-נית.

זהו ויתור כוללני, שאין לו כל הצי רק. אפשר לצמצם אותו למיקרים מר