

**לא צריך להתאמץ
במיוחד כדי לחדש
את המלתחה.**

**די במיספר
צע"מים
ציבעוניים כדי
לרענן את המראה.**

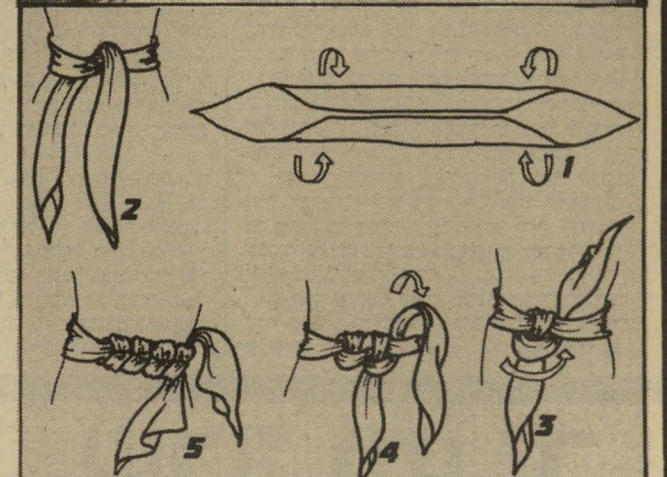
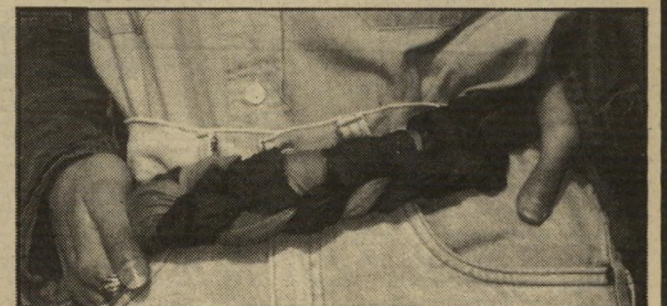
מיטפחת יכולה
ליצור גם חוש-
ניות. אפשר ל-
התעטף בה או
פשוט לכרוך או-
תה, באקראי,
על שתי הידיים.



ל מיטפחת שאנחנו לובשים לראי-
שינו יש היסטוריה ארוכה. לפי
הרת היהודית, אשה נשואה חייבת
לכסות את ראשה מטעמי צניעות. ה-
קאובי של המערב הפרוע לא היה מר-
גיש לבוש, אם לא היה קושר את הבג-
דנה לצווארו. למיטפחת הקצרה יש גם
שימושים אחרים, כמו תחבושת בעת
פציעה, קשירת פושעים או סתם ניגוב
הזיעה. אבל צ'ה גווארה, שקשר את הי-
מיטפחת על מיצחו, ירשם בהיסטוריה
האופנה כממציא גדול, שבמראהו הפך
להיות לסמל המהפכנים שבאו אחריו.

מאז זרמו הרבה מים בנהר, והמיטפ-
חת גידלה והתארכה. היום משמשת
המיטפחת כפריט אופנתי חשוב. רוג'ר
דירדן, מעצב תחזיות אופנה, סיפר
בביקורו האחרון בארץ שבחורף הבא
תכסה המיטפחת חלקים נרחבים
בגופינו — הראש, הכתפיים ואף
המותניים.

צמה הצמה נראית מסובכת,
אבל עיון קצר יגלה שכל
אחת מסוגלת לבצע אותה. לוקי-
חיים מיטפחת ארוכה ומקפלים
אותה כמה קיפולים לכיוון המרכז.
עוטפים את הגוף וקושרים קשר
אחד. את הקצה התחתון מעבירים
מתחת לקצה העליון ומתחת לחגור-
רה. מעבירים את הקצה העליון
מתחת לתחתון שמשתחל מתחת
לחגורה, וכן הלאה. מסיימים בק-
שר, ומשאירים את הקצוות חופ-
שיים או מוסתרים מתחת לצמה.



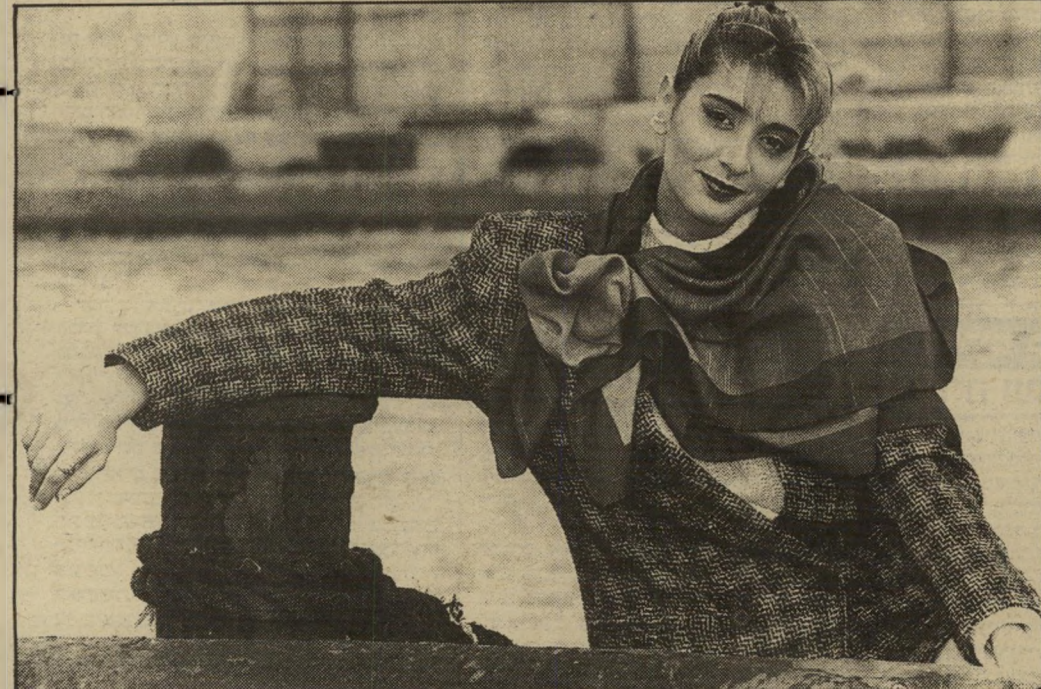
1. עוטפים את הפנים מאחור מסיביב לראש ומביאים
את הקצוות לפנים. את הקצוות לפנים לא קושרים
הדוק, אלא רפוי. נותנים למיטפחת ליפול ברכות.
יוצרים כיסויי-חזה רפוי, כשהקצוות כלפי מטה.

מרוסיה באהבה עטיפת הצוואר ב-
מיטפחת יוצרת
חמימות וגם נותנת מיסגרת רכה לפנים. מקפלים את
המיטפחת לחצי ויוצרים משולש, כמו בתמונה מיספר

קשר לכל עת

תנו לאורך כל השנה. בתחילת הסתיו,
כשהעננים מתחילים לכסות את ה-
שמים ואוויר קריר חודר לאיזורנו, אפי-
שר לזרוק מיטפחת על הכתפיים.
בחורף הסגרירי משמשת המיטפחת
ניגוד ציבעוני עליו למעיל ולבגדים
הכהים, ובמיוחד לבגדים השחורים שי-
לובשים בעונות האחרונות. זה מאפשר
אשליה של בגד חדש — אפילו אם
הבסיס הוא אימונית שחורה. אפשר
ללבוש את המיטפחת גם מעל למעיל,
בדרך-כלל על כתף אחת, ולהוסיף סיי-
כה לקישוט. זוהי המילה האחרונה בי-
לונרן. באביב, כשעדיין צונן בערב

תחת לקנות חלקי-לבוש חדשים תסי-
תפק אשה, שתצצה בהתחדשות אופני-
תית, בהוספת מיטפחות חדשות למלת-
חה שיעניקו מראה חדש לבגדים ישנים.
תעשיית המיטפחות הבינה שהי-
מיטפחת הופכת מיצרך אופנתי חיוני,
ולכן היא מגישה מיבחר ענקי של מיט-
פחות בשלל צבעים ובגדלים שונים. ה-
מיטפחות החדשות, בניגוד למה שהכר-
נו תמיד, הן מרובעות וגודלן לפחות
1.10 מ"ר.
בניגוד למה שנהוג לחשוב, המיט-
פחת אינה מוגבלת לעונות מסוימות.
בצרכים שונים היא יכולה לשמש או



שבו תהיה השושנה. מכווצים את המיטפחת בצד
השני ומכניסים את הכיווצים לתוך הלולאה, מהדקים
את הלולאה, ופותחים את כל הכיווצים. באצבע דוחי-
פים את אמצע השושנה לתוך הקשר וכך מתקבל פרח.

שושנת העמקים בשביל קשירה
זאת יש צורך במי-
טפחת גדולה ומרובעת. מקפלים את המיטפחת לחצי
ויוצרים משולש. בצד אחד יוצרים לולאה. זה הצד