

מעצבי הצמרת בלונדון שואבים את השראתם  
מן המושבות שאבדו, בעיקר במזרח

# האימפריה לא מתה

מיקטורנים מאוררים ונינוחים ושמל  
לות משי בצבעי פסטל קרים.  
העיצובים החדשים רחוקים מאוד  
ממה שמתרחש היום ברחוב הלונדוני  
— חצאיות קצרות, גרביים שחורים  
המכסים את הברך, והשפעה חזקה של  
שנות ה-60 הפסיכודאליות. אבל אין  
שום ספק — הרחוב יקלוט בשימחה  
את השינויים.

אצל ויויאן וסטווד השפעת המיד  
רח חזקה. לעומתה קאטרין האמט, היי  
דועה כמעצבת שאוהבת לשבור מוס  
כמות, מאמינה ברומאנטיקה ובכרות,  
הקולקציה שלה בנויה מהרבה שמלות  
ארוכות ומיכנסיים מלאים. האמט  
תמיד מתחשבת בקליינטים הצעירים  
שלה ולהם היא עיצבה חצאיות קצרות.  
ג'ין מוויאר הוותיקה, הידועה ב-  
עיצובה הפשוט והנקי בצבעים שחורים  
או כחולים כהים, מציעה צבעים בוה  
קים שיתנו לאנגלים הרגשה כאילו הם

צוגות האופנה של מעצבי  
העילית האנגליים לאביביקיץ  
1989 היו ממש חגיגה לעיניים, והיו מי  
שטענו שהיו אלה התצוגות המרגשות  
ביותר זה הרבה שנים.  
המסר החשוב היה מראה רומאנטי  
עם מגע אקוטי, שלא איבד שום קשר  
למציאות העכשווית. מעצבי האופנה  
הבריטיים פנו גם למיזרח כדי לקבל  
השראה.

העיצובים נראו כאילו נלקחו יש  
מעברם הקולוניאלי — שמלות סארי,  
מיכנסי הרמון, מיקטורני סאפארי או  
מיקטורן-חולצה בנוסח הודי, עיצובים  
שהזכירו את האימפריה הבריטית ב-  
תיפארתה. באביביקיץ 1989 יהיו צבר  
עים בצבעים חמים, כמו אדום, צהוב  
וכתום.

נוסף להשפעת המיזרח יש גם  
תחושה רומאנטית באוויר — חצאיות  
ארוכות מלאות המתעופפות ברוח,



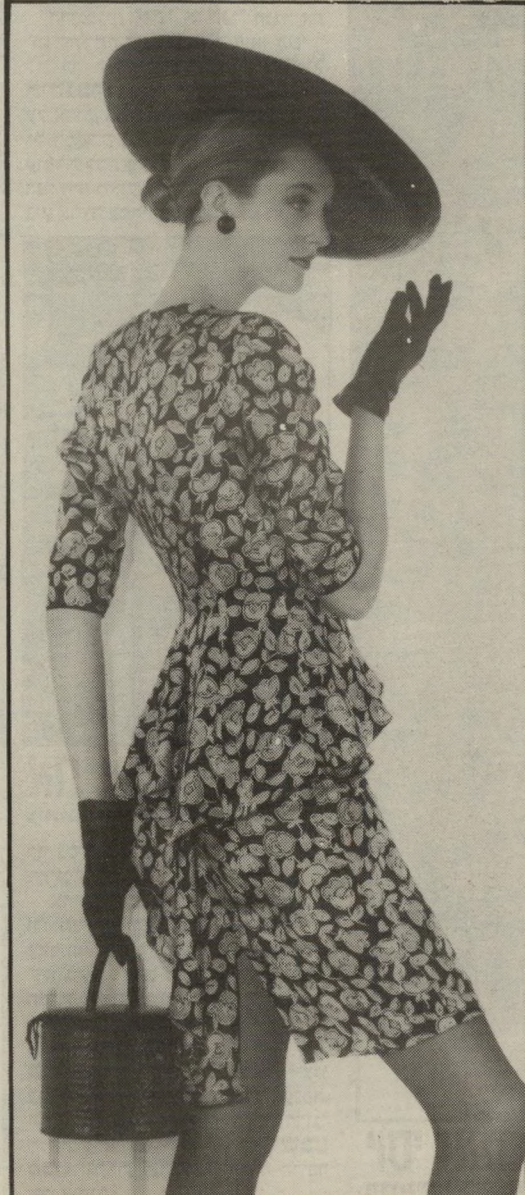
**רוסר מארס** חליפת שני חלקים העשויה משילוב של צמר  
ומשי בצבע אדום מלוכלך. מיקטורן-חולצה עם  
כפתורים לבנים גדולים, ומעין כנפיים על הכתפיים, כפריטיקישוט.



**האמט** סוודר בסיגנון רו-  
מאנטי עם מחשוף  
עמוק מכותנה ומיכנסיים שחורים.



**בטי ג'קסון** שמלת משי בשני חלקים בצבע כחול כהה, מור-  
כבת ממיקטורן-חולצה בעל צווארון עומד עם שני  
כיסים על האגן וכפתורים לבנים. מתחתיה חצאית לא-סימטרית.



**קארוליין צ'ארלס** חליפת אסקוט  
ממשי בשני ח-  
לקים (משמאל). חצאית קלוש וחולצה (למעלה).