

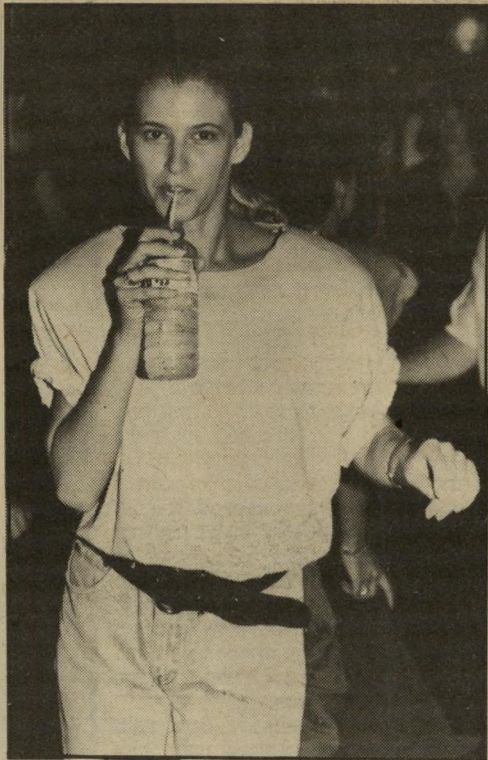
מכובדים
אוהבים מתנות
★ מיטת-כושר

למי בכלל איכפת?

מועדון הסטפס נשכה כאחרונה, מאז נהפך למקום הביולי הפופולרי ביותר של היפים והיפות הוא עבר שינויים רבים. הודמנות נוספת לכל מי שחושבים את עצמם להתחכך עם מי שמקשטים את טוריה-רכילות ניתנה לפני ימים אחדים, כשחברה, העוסקת ביבוא מכשירי-כתיבה, הומינה הרבה יפים ויפות למסיבה שהיא ערכה. את המקום קיטשו הרבה בנים ובנות של מפורסמים, כמו דני ליבאי, בנו של חברה-הכנסת דויד ליבאי, שהגיע בחברת הריסקי-ג'וקי בנצ'י. כן נראתה במקום יפעת מור, בתו של העסקן הפוליטי ואי-העסקים מסביון דויד מור, שסבה היהלומן, שלמה יובל, מוכר כחוגי הבליינים הוותיקים יותר. מור היפה גנבה את ההצגה בהופעתה. מהבוגרים בלטה הדוגמנית נילי פלד, חברת-השעבר של השחקר-המפיק יהודה ברקן.



נילי פלד (משמאל) חברת-הכנסת שנפרדה ממנו לפני החדש רוני סובוטקה, אך רקדה עם



אידים שר בת ה-21 מסיימת את שר-ההצבאי. שר בחולצת-סריקו ומיכנסי-ג'ינס הפגינה נשיות. היא עוסקת בדוגמנות ובעבר ליוותה את הזמר צביקה פיק באחד משיריו.



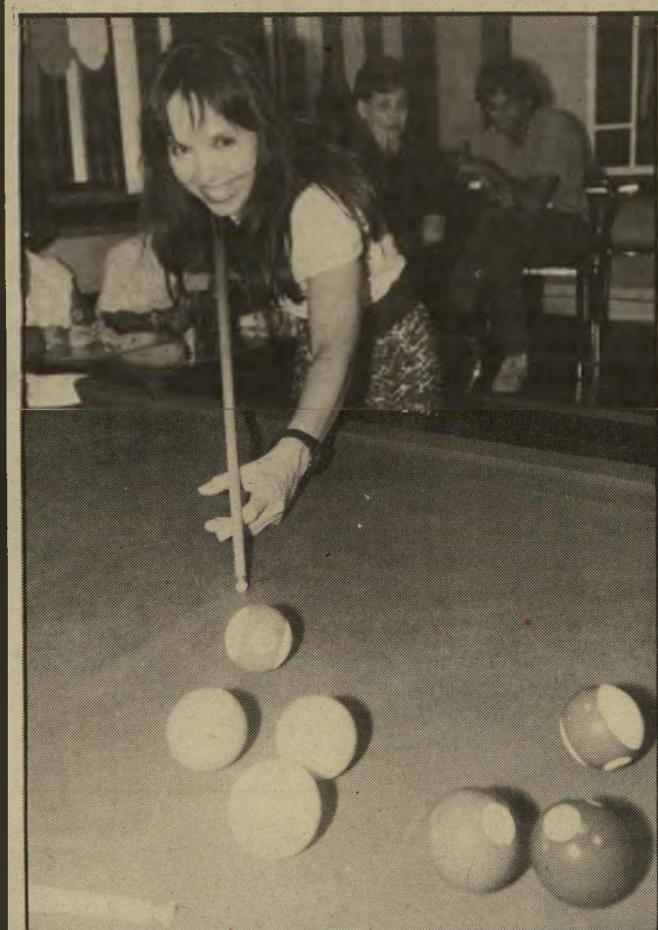
יפעת מור בת ה-17 בחליפת-מיכנסיים ב-סיגנון סמרדי, היתה האלגנטית ביותר מבין החוגגים. היא היתה מלווה בחברה, אך מצאה עצמה מוקפת במחזורים רבים ונלהבים.

יש לנו עניין עם פועלי בימה

המחזמר סאלח שבתי מצליח לאחר את השחקנים והזמרים המופיעים בו, לא רק על הבימה, אלא גם לאחר שעות ההצגה. כמעט כל שבוע חוגג מישו מאנשי-הצוות אירוע כמו יום-הולדת או סימחה אחרת. הפעם היה זה תורה

של השחקנית נירה רבינוביץ שחגגה את יום-הולדתה ואת הצגת ה-100 למחזמר.

היה זה גם הלילה שבו ירד המחזמר מבימת היכל התרבות לנמל-הבימה פועלי-הבימה לא יכלו להגיע למסיבה, כי הם היו עסוקים בפירוק ובמעבר, וניה רבינוביץ הוריעה שיש כבר סיבה נוספת למסיבה, והפעם כשיתוף עם פועלי-הבימה שנשארו כדי לעסוק בהעברת התפאורות. רבינוביץ, שעברה כאחרונה טיפולים רפואיים רבים, נראתה מאושרת להפליא ושמרה על מוראל גבוה במהלך כל הערב. עזריכנגרה היה הבעל אסף, שי הביא עימו את ילדיהם.



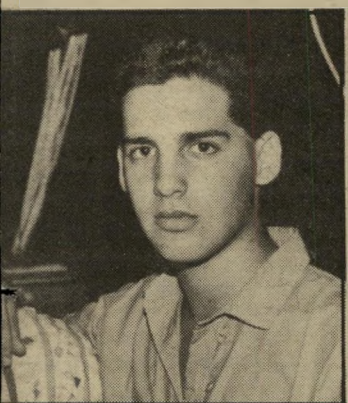
ניצה שאול השחקנית המתגוררת עם בעלה המוזיקאי בלונדון, דון, הדגימה את הנוכחים בהופעתה הצעירה. שאול בת ה-40 ניסתה כוחה בביליארד. נירה רבינוביץ (בצילום למטה).



רבינוביץ, במיכנסי-ג'ינס הדוקים ובחולצה ארוכה, קיבלה את פני האורחים וגם את המתנות הרבות שהוענקו לה על-ידי חבריה. את ההצגה גנבה המתנה שהוענקה לה על-ידי השחקן ג'ורג'י כהן בשם צוות השחקנים. הוא העניק לה מיטת-כושר שכנה כמו ידיו. במהלך הערב נרסקו האורחים בחיידק הבייליארד ואף התחרו ביניהם. מי שהפגין בקיאות ממשית במישחק היה השחקן זאב רווח, שנשאר צמוד לשולחן עד השעות הקטנות של הבוקר. הזמרת-השחקנית שולה חן הגיעה בחברת בעלה אבי קורן כשהיא לבושה כשימלה בעלת מחשוף נועז, מה שמנע ממנה להתכופף לצורכי המישחק והקשה עליה לקלוט.



גאולה נוני מופיעה במחזמר סאלח שבתי בתפקיד האמא של חבובה. בגירסה המקורית היא הופיעה בתפקיד חבובה עצמה. השחקן זאב רווח לימד אותה את רזי המישחק.



דני ליבאי בנו של חברת-הכנסת דויד ליבאי מתכנן פלישה סוערת לחייה-הליל



שוקי לוי מעצב-האופנה, בעלה שלומית אמיר, שלצדו עמד השחקן יוסי טימן כשהוא לבוג