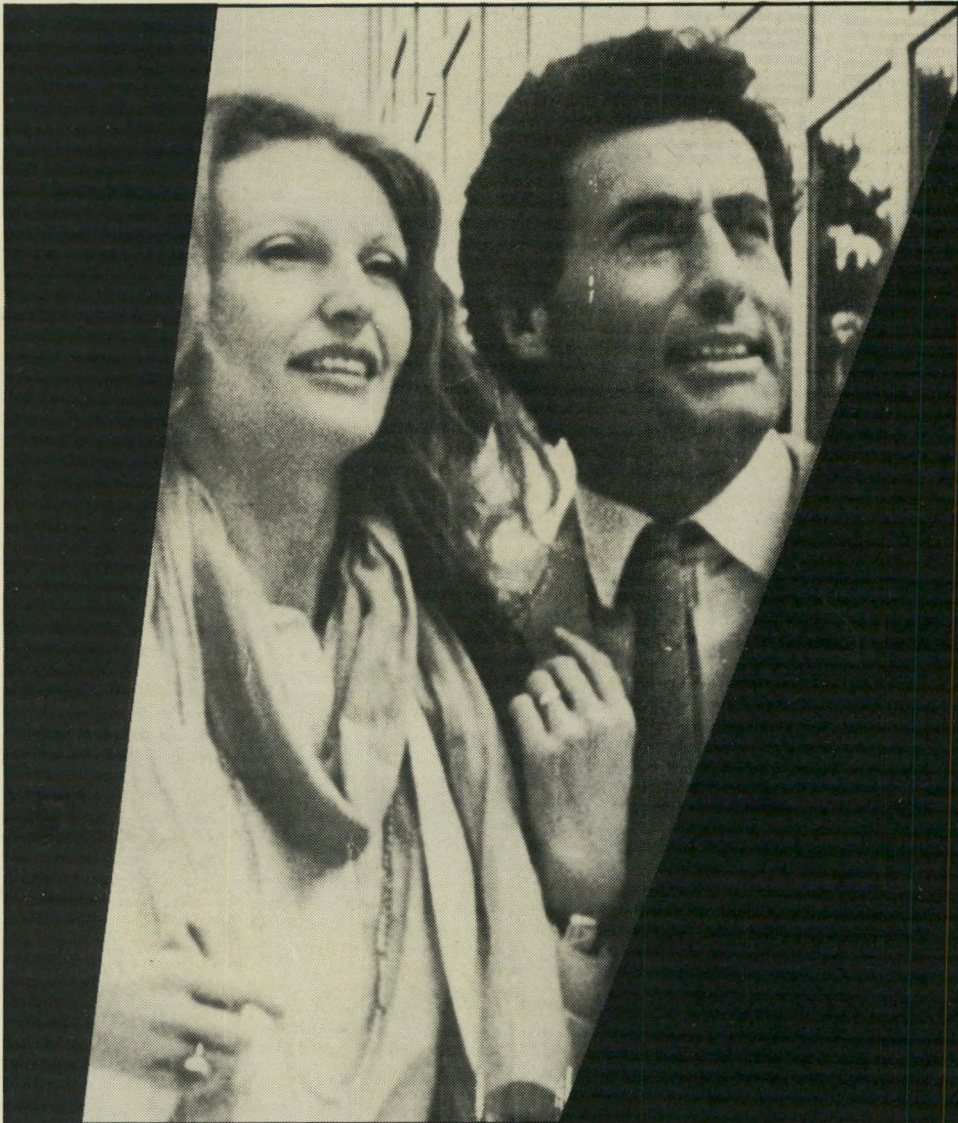


# את, המין ושמאל-ימין

על סמך סקר זה הכין מכון המחקר בוחן קליל, המבקש לקשור בין תגובות האשה בנושא המין לדיעותיה הפוליטיות. המכון בחר בשבע שאלות-יסוד, שעל כל אחת מהן אפשרית אחת מארבע תשובות. לכל תשובת-ברירה בזאת ניקוד שונה. כך כל הנקודות שאיתן צוברת, בבחירתך בשבע התשובות הנראות לך, מדרג אותך, לדעת אותו מכון, בסקאלה הפוליטית, משמאל לימין.

הגבר מאותן לך בגופו, בהופעתו ובלבושו. וכיצד את מגיבה על כך? ועל אלה איתותים את מגיבה? מכון המחקר אירופי ערך על נושא זה, סקר יסודי והגיע למסקנה כי מירב הסנסציות המיניות של האשה קשורות לידיו של הגבר, והיא גם מגלה עניין רב מאוד בעיניו של הגבר. אך בתת-מודע של האשה זה כבר אחרת — שם האשה מתפעלת, כאשר היא מתפעלת, דווקא מכתמי הגבר.



## הדגם המועדף

מספר הנקודות לכל תשובה

1. אלה ידיים אהובות עלייך?
  - א. עדינות, רכות, מעשיות 10
  - ב. קטנות, בריאות, בעלות אצבעות ארוכות 30
  - ג. מעוגלות, מטופחות היטב 60
  - ד. שריריות, גדולות, שעירות מאוד 80

## רזי התת-מודע

2. איזה ישבן את מעדיפה?
  - א. קטן, עדין, נערי 10
  - ב. ספורטאי, לעניין 30
  - ג. עגול, מלא, כמו שצריך 60
  - ד. בריא, שרירי, שעיר 80

## רגישות נשית

3. במי היית מתאהבת?
  - א. במתולתל, ממונק, ילדותי 20
  - ב. בקשוח, קריר, יפה, אינטלקטואלי 40
  - ג. בלבבי, אבהי, עצמאי 60
  - ד. בשתלטן, נינוח, קרח 80

## מתח גבוה

4. איזה זוג כתפיים גבריות מחשמל אותך?
  - א. חזקות ושעירות, כשל שחיין 10
  - ב. צרות ועדינות, כשל שחקן 20
  - ג. רחבות וספורטאיות, כשל קצין בכיר 60
  - ד. שריריות, כשל מתאגרף 100

## קרבי-מגע

5. איזה פה גברי את מעדיפה לנשק?
  - א. גדול, חושני, מוקף זקן 5
  - ב. בעל שפתיים רחבות מאוד, רכות ולחות 10
  - ג. בעל שפתיים צרות, מתחת לשפם 40
  - ד. בעל שפתיים צרות מאוד, מגולח למישעי 60

## חשופים בברכה

6. איזהו החזה הגברי המושך את תשומת-ליבך בברכה או על שפת-הים?
  - א. בגודל נורמאלי, אך שעיר מאוד 10
  - ב. עדין, סביר וצעיר 30
  - ג. ספורטאי, רחב, גברי 50
  - ד. רחב מעל לממוצע, שרירי 90

## קדם-אינטימיות

7. אלה תחתונים את מעדיפה שילבש. לפני, שסוף-סוף, יפשוט אותם?
  - א. דמויי מיכנסי-מתאגרף, ציבעוניים, מקושטים בפרחים 5
  - ב. משולשים, צרים, בצבעים עזים 10
  - ג. משולשים, נורמאליים, בצבע לבן 40
  - ד. תחתוני-גרוי שחורים, שאינם משאירים מקום לדמיון 60

# תעודת הזהות הפוליטית שלך

הצלחה מיקצועית, כבוד וכסף ומתגעגע לנאמנות ולחיי-מישפחה. מין הוא לא הדבר החשוב ביותר אצלך, ורק כשהוא בא יחד עם אהבה, הוא הדבר הנפלא בעולם.

★ ★ ★

390 - 440 נקודות

## את שמרנית ריאקציונית

חיי המין שלך מגלים כי את שמרנית, אשת הימין הקיצוני, מתנגדת לחידושים ואכספרימני-טיים. לפי הסטטיסטיקה, את קצת חלשה במיטה.

★ ★ ★

440 נקודות ויותר

## את פאנסיסטית

השם ירחם. הגיעה השעה שתתאימי את חיי המין שלך לסוף המאה ה-20. אבל מה שכן, את מתאימה להיות האשה האידיאלית של רודן.

160 - 240 נקודות

## את שמאלנית

בחינת העדמותיך המיניות היא חד-משמעית: את אשה מתקדמת, סוג האשה שהיא המאהבת המעולה ביותר.

★ ★ ★

240 - 340 נקודות

## את אשת-המרכז

ההעדפות המיניות שלך מונעות כל קיצוניות. אבל, נשים מסוגך מאוד מושכות.

★ ★ ★

340 - 390 נקודות

## את ימנית

תת-המודע המיני שלך מראה כי את מבקשת

סבמינא את הנקודות שצברת, בהתאם לתשרי-בות הכנות שלך לכל אחת משבע שאלות-הבוחן. האם-שרויות נעות בין מינימום 70 נקודות למקסימום 550 נקודות.

ועכשיו — מוצאי את מקומך בטבלה שלהלן, לפי מוספר הנקודות שצברת, ותגלי את עמדתך הסף-ליטיות האמיתית, בהתאם לתת-מודע המיני שלך.

עד 120 נקודות

## את מהפכנית

או-לה-לה! את סוערת באהבה, בדיוק כמו ב-חיים הפוליטיים.

★ ★ ★

120 - 160 נקודות

## את שמאלנית קיצונית

עדינותך, עוצמת ריגשותיך, חדותך במיטה, תואמות את אלה של השמאל הקיצוני.