

חשומות בבטן

ומוכנס פנימה, ואימרת החולצה מס' תיימת מעל הפופיק.

החצאית צרה-צרה, משולבת כבדי טריקו תואמים, והיא מתחילה הישר מתחת לטבור ונרכסת ברוכסן.

גם מיכנסיים צרים-צרים וחולצות קטנות-קטנות הנרכסות בשרוכים, חז' רו עתה לאופנה, בהופעה חתיכת, צעי' רה וקורצת לבעלות הגוף הרקיק; מיכנסי ג'נס צמודות וחולצת-ג'נס צמודה, כסיגנון חזיה הנרכסת בשרוכים בחזיתה.

בין רווחי השרוכים מתגלה טפח, ולפעמים טפחיים.

לנועזות מצויה חולצה קצרצרה כסיגנון חזיה — חזיה של ממש, כתי' פיות ומחשוף עמוק.

הופעה חושפנית נוספת, אך כסיגנון אחר, הן חולצות-החזיה שניתן לעשות

חולצות קצרצרות,

חושפות טבור,

מאשיכות להיות

באופנה — כדאי

לרוכשן גם

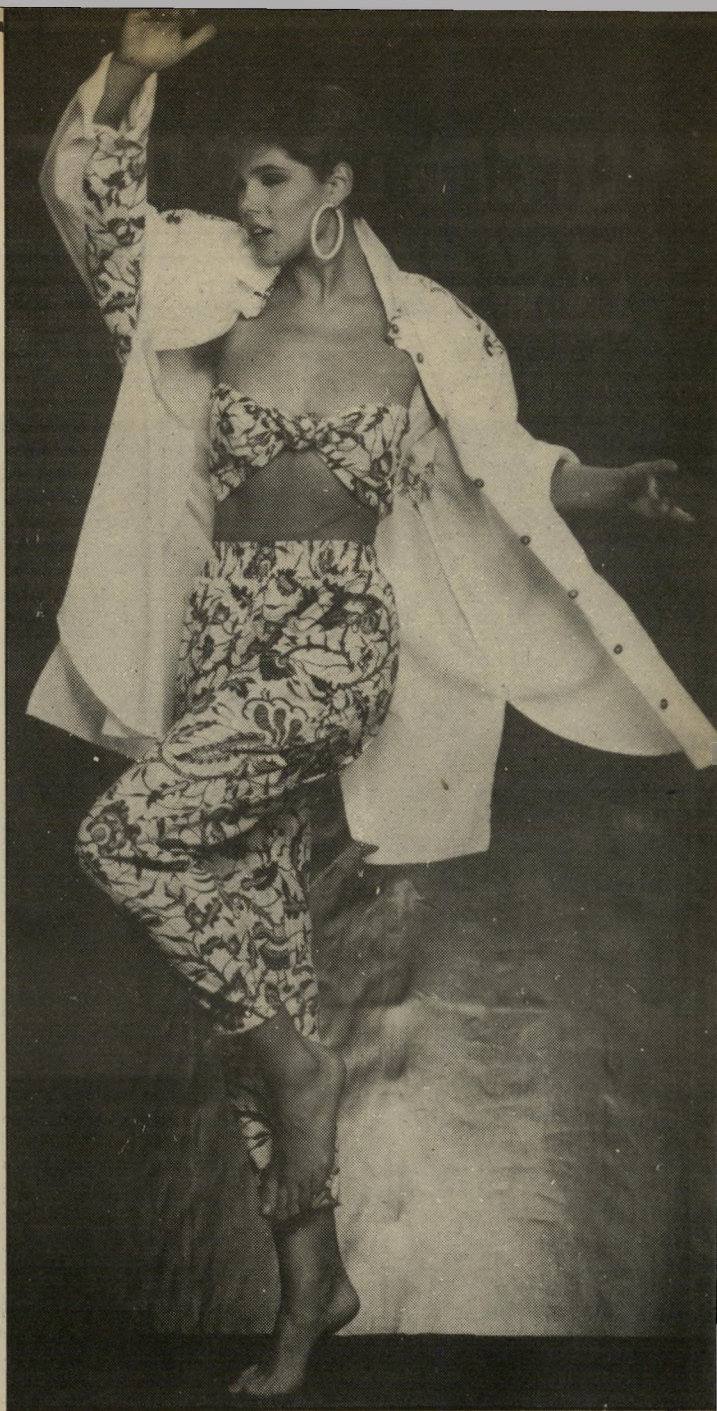
בסוף העונה

שהן, או ללבוש חולצה גברית לבנה של הבעל. הוספת כריות תשפר את מראה החולצה.

חולצות-החזיה הקצרצרות מופיעות בצורות רבות, חולצה קצרצרה מבר משוכך, הנרכסת בכפתורים בחזיתה. יתרונה הוא בכך שאם משמינים, יכולים להזיז את הכפתורים לכיוון אחד, אם מרוצים. להזיז אותם לכיוון השני.

מיכנסיים קצרים בגיזרת פנסיים מאותו הבר, משלימים את המראה ויוצרים חליפה קיצית נהדרת.

מחשוף עמוק. מי שבעניין חשיפת טבור, כדאי לה לרכוש חליפה חתיכת מבר טריקו בגוון אחיד, משולב בכד טריקו מודפס. צווארון החולצה הוא גולף קטן, השרוול קצר



באטיק נד בצ'יוריד שחזור לאופנה. המערכת כוללת שלושה חלקים: חולצה כסיגנון חזיה, מיכנסיים ארוכים וצרים, שגומי במוטניהן וחולצת ז'אקט כסיגנון גברי. למטה: סיגנון דומה.



בד ג'נס, כשמשובל בו הדפס-ריקמה בגוון לבן. החולצות מתאימה לבעלות חזה שופע. את ההופעה ישלימו מיכנסי-ג'נס צמודים ונעליהתעמלות.

סיגנון חזיה לאותן המחפשות תשומת לב לא רק על החוף, אלא גם ברחוב — חולצה חושפנית קיצית ואוורירית, עשויה

ב אירופה מרגישים כבר את הס' תיו. אצלנו עדיין מעצבים ומוכ' רים בגדים קיציים קצרצרים ואווריי ריים. עכשיו, כשהתחילו מכירות סוף העונה, אפשר, כדאי ורצוי לרכוש כמה פריטים שניתן יהיה לנצלם בשבועות הקרובים כל זמן שהשמש יוקרת, וגם בתחילת העונה הבאה. דגמים כאלה לא נס ליחס, הם תמיד אופנתיים, יפים וחתיכים. קניה כזאת היא בהחלט השקעה טובה. כמה דברים אמורים? בחולצות קצר צרות, חושפות-טבור, בחולצות סטרפ' לס כסיגנון מרילין מונרו, בחולצות-חזיה ובמערכות של חולצות, חצאיות ומכנסיים, קצרים או ארוכים, ועשויים כדי טריקו, כותנה ואפילו סריג.

שסע עמוק. לפני כמה שנים, כש' עיצבו הפאריסים בגדים כסיגנון החושי פני הוזה, הגיעו לארץ רק דגמי-יבוא. היום כבר מוצע מיבחר רב ועשיר, תוצרת הארץ, של חליפות כאלה, אותן אפשר ללבוש בכל שעות היום ולהת' אים להן אביזרים שונים כיום וכלילה. אחת היצרניות עיצבה חליפת' כותנה מבר פירחוני, בגווני לבן וטורקווי. החולצה כסיגנון חזיה, צמודה לגוף ומסתיימת מעל המותן. החצאית צרה וארוכה, ומגיעה עד מתחת לברך. שסע עמוק מאחור וכיסים מלפנים. במשך היום ניתן ללבוש את החליפות ללא תוספות, ולכלי ערב או במקום ממוזג, או בירושלים או בצפת, מן הראוי לצרף למערכת ז'אקט כלי

