

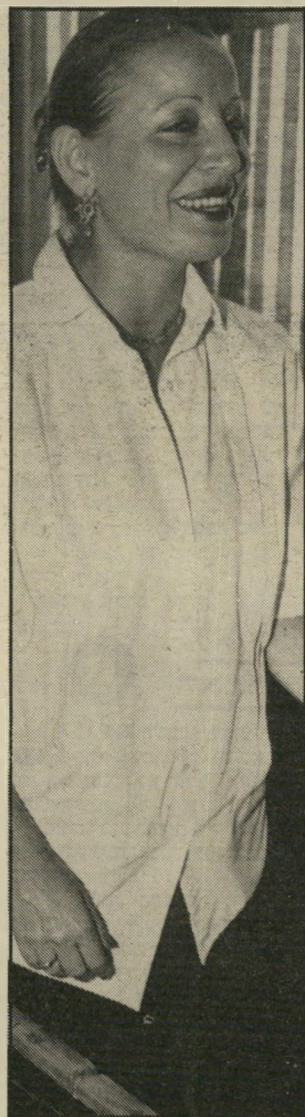


**צופרת בכניסה לאולם המישפט  
ביגדי שבת**

הראל, קצינת מישטרה בכירה. כמהלך השיחזור של רצח מלכסקי שימשה חרותה בתפקיד הקורבן, ואכיזה גרנות הציבה אותה, משכה אותה וגררה אותה, כרי להדגים מה עשתה חווה יערי למנוחה. כאשר הדגימה גרנות כיצד הייתה יערי במעורר בראשה של



**קצינת מישטרה חרותה הראל  
תאונת דרכים**



**תובעת דבורין  
פגישות בחופשה**

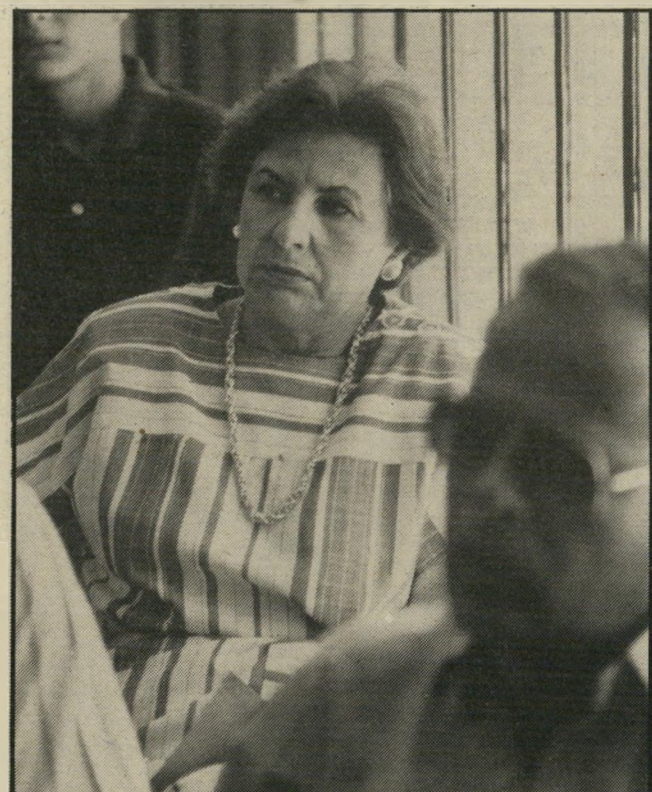
מלכסקי, אמר לה פקד מישל חרד: "אבל לא בכוח, זו קצינה שלנו" כאשר באה השבוע חרותה לבית המישפט, היא צלעה קשה, והתובעת סיפרה כי הקצינה נפגעה לאחרונה כתאונה, והיא באה לבית המישפט מייד לאחר הבריקות. לפי בקשת הסניגורים, נרחה ה מישפט עד למחצית ספטמבר ורק אז יחזרו גיבוריו לאור המצלמות.



**הבובה יעל  
על שם הדודה**



**המקליטה  
במקום גבר**



**בעליהנאשמת אהוד יערי ואחות הנרצחת חיה שפאן  
באה ביום האחרון**