



## מנחם זילברמן

הבדרן-שחקן שמצא מיקלט באילת, מברך את רות שפיזר, מבעלות המקום. המזוקן שבתמונה הוא הגיטריסט המצויין מרסל דדי, שהופיע באהל בערב.

קשה היה לקבוע אם הוא יצליח להיות ולוא אחד מהשלושה. הקהל, שהורכב ברובו מאנשי אילת, בא בשעה מוקדמת ומיהר להיעלם בהתקרב הצות. אלה שנשארו היו תיירים ותל-אביביים, שביום החמישי כשבו ובשעות כאלה, רק מתחילים לחגוג.

הובטח מראש כי בערב הפתיחה יופיע יהודה פוליקר, אך הקהל הסתפק במחליפו מרסל דדי, בשתי



## נטלי טיב

מלצרית שופעת חן, היא יבוא מתל-אביב. כל המלצריות באוהל מופיעות בלבוש אורגינאלי בכיכול. בחלקה התחתון של התמונה: אורלי לופ, יפהפיה רמת-נגנית.

## סיפורי אלף לילה ולילה

שועלי פתיחת תל-אביביים בוודאי היו אומרים — עוד מקום. לאילתים כפי הנראה, יהווה מקום זה אטרקציה. אוהל גדול שנראה יותר כאוהל קירקס מאשר כאוהל ברז, העומד בינות למלונות, הוא בכל זאת משהו מיוחד. רות שפיזר מבעלי המקום, אלף לילה ולילה שמו, סיפרה כי מטרתם בהקמת האוהל היתה, להכניס מימד אוריינטלי לעיר התיירות הרומית. רצונה הוא, ליצור נופך לבנטיני מעט לעיר הבונה מלונות מודרניים ומרכזי תיירות לוחטיחום וחסריטעם.

בליל הפתיחה השתוללה בחוץ רוח חזקה, ובפנים האוהל אנשים הזיעו. ארבעה מאורריתיקרה מנדטורים ניסו ללא הצלחה להפיג את החום. יתכן שהחום הינו דרך נוספת לשכנע את התייר שהוא נמצא בפאתי המיזרח. האוהל אמור לשמש בעת ובעונה אחת גם כמועדון, כבר וכמיסעדה. אך



## דורית זילברמן, הסופרת ה' גוס בכדור-מלאפל נעוץ על קיסם.



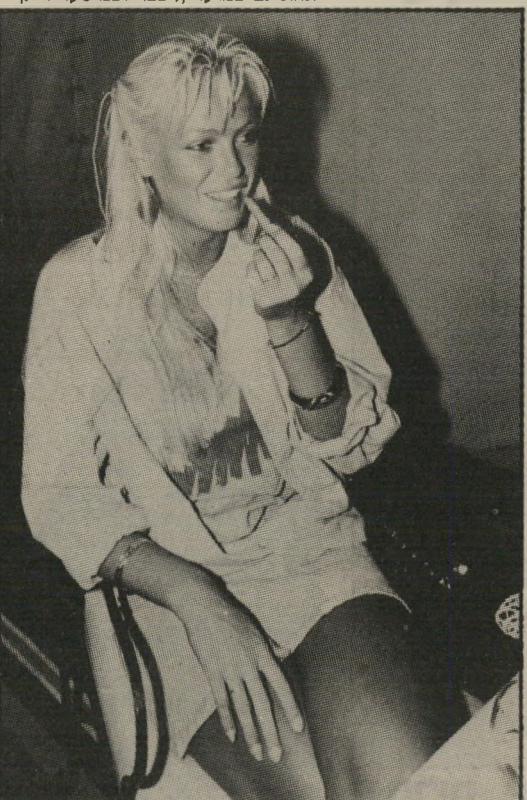
## מוציאה עתה את ספר-שיריה השני, תתמה בשימחתם המשולשת של רחלי ועבר צביה. נשואה לפירסומאי עודד ניב.

הזמרות רחלי חיים ואורנה דיץ ואישי יחסי-ציבור צביקה שלו, כל אחד מהם בנפרד, חשבו שהם באים לחגוג את מסכת יום-הולדת לשניים האחרים — והופתעו לגלות שהמסיבה היא גם לכבודם. חבריהם הרבים של השלושה מילאו את הפאב היפואי, רקדו ושתו עד אור הבוקר. בעל המקום סיפר כי כדי להיות בטוח שכרשותו הפאב התימני היחיד בעולם, צילצל לצנעה הבירה לברר מה מצב הפאבים שם. כשאמרו לו כי חוקי האיסלאם אוסרים שתיית אלכוהול, הבין לאושרו כי אכן הבכורה היא שלו. הכירו שלמה (גינג'י) גולדברג סיפר בדיחות לכולם וצחק מהן בקול גדול. גם הזמרת נתנאלה באה לברך, והתברר שבחיים היא הרבה יותר יפה מאשר בטלוויזיה. יזהר בהן ואחותו ורדינה פיוזו על הרחבה, ורק רחלי חיים — שהיא כשמה, מלאת חיים — התחרתה בהם במירצה הרב.



## חנה בצל

התל-אביבית, באה ביום הפתיחה לאילת, בחברת אחותה אילנה, חיפשה מקום בילוי ובמיקרה נקלעה לאוהל הענקי. חנה עובדת במישרד-פירסום גדול, ובאה לאילת למנוחה. צבי טל, מולי פרידמן



## ציפי קביליו

אחותה של חווה יערי, היא ידידתה של רות שפיזר. משמאל: פטרה קילרסטון, תיירת שוודית מרשימה מאוד ושזופה.