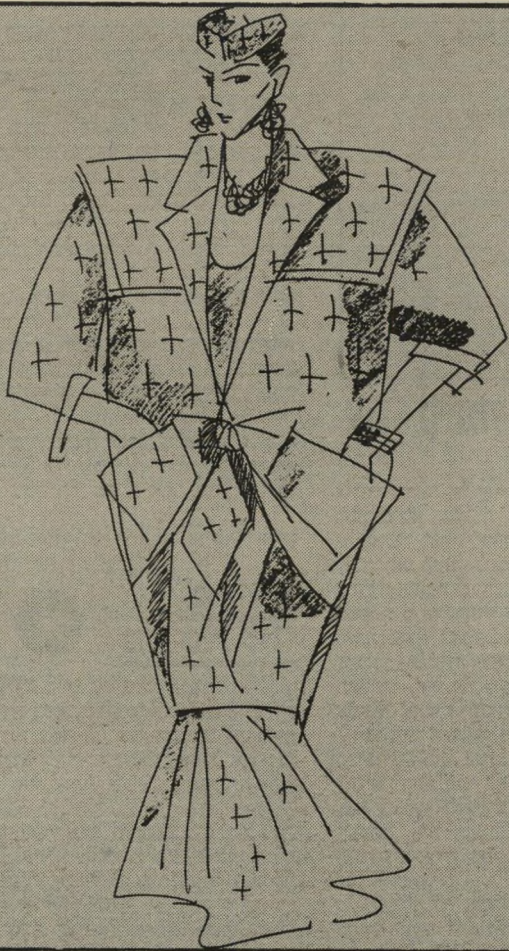


ראשית הסתיו



דגם 'ישראלי' של אביבה מיבקו. הדגמים לסתיו רחבים ב" חלקים העליונים ומגיעים עד הירכיים, החצי- איות באורך כמעט עד הקרסול. למטה: שמלות וחליפות פאריס לחורף.



מוכנס מנימה בסיגנון רגלן, הצווארון גולף עומד, הכיסים גדולים וכפל מעטר אותם וחגורה רחבה מבד במותניים. ז'קט מאותו סוג בד, בהדפס שונה.

ערב בשני חלקים עיצב עודד פרו" ביזור עבוני ניי" בה: דגם לבן של אוברול מבד סינתטי משובח. השרוול



מתלמדת שסיימה השנה את שנקר, שולי זילברברג, עיצבה שימלת-שמו" מרת בנווני צבע תכלת, שפס כחול כהה עובר בה.



מעצבת טנה, רשת 30 החנויות, עיצבה שימלה מבד מקומט בסיגנון שק רחב וארוך. שרשרת הפנינים מוסיפה גם היא יופי.