

אפשר להסתפק ב'

החולצות של ברוך אפשר ללבוש מעל מיכנסיים, עם חגורה רחבה וספור-טיבית או כשהחולצה בגיורת בלוזון בתוך החצאית.

דקיק ובוהק, עודד גרא עיצב לסתיו הקרוב חולצות משי מהממות, רקומות בעבודת יד של תחרה ופאייטיים. אלה חולצות מפוארות ויקרות לאירועים חגיגיים. אך אפשר ללבוש אותן עונות רבות, אם יודעים איך לשמור עליהן.

גרא גם עיצב (עבור סבריה) חולצות מברכותנה דקיק ובוהק —



חולצות בסיגנון קזואל, לכל שעות היום, לאשה העוברת וגם לזו המבלה עם חברותיה בכת"ק. סגנון צעיר ומראה צעיר.

ארמה ובננה. רזיאלה גרשון עיצבה את חולצותיה מבדי משי סיני תטי, העמידים בכביסות רכות והנראים חרשים גם אחרי שימוש רב. הגוונים הם שחור, לבן וכחול בכיסים או גוני ארמה ובננה למיניהם.

הגיזרה קלאסית ואופנתית. הצוואר רון קצר ועומר, השרוולים תפוחים ובחזית הבגד כפתור גדול.

כריות בכת"ק. ניתן למצוא שלל רב של חולצות יפות, מבדים

סיגנון צעיר

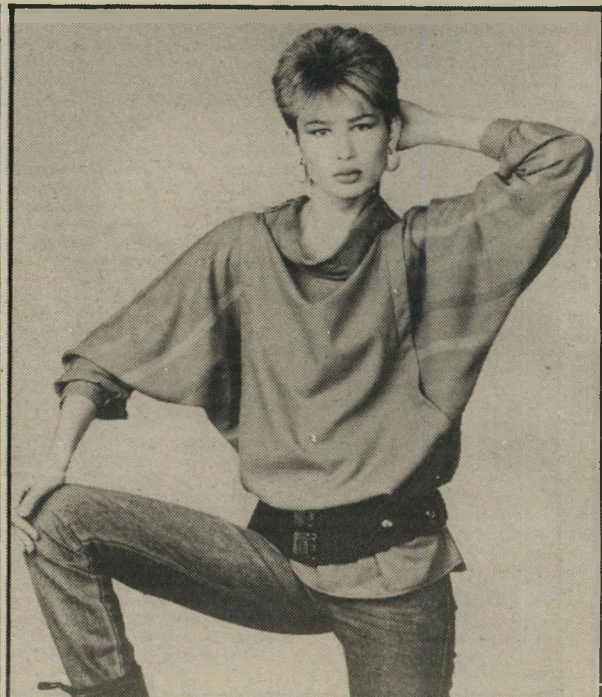
ומראה צעיר

סינתטיים מוכחרים, בגורות שונות ואופנתיות כבוטיקים וכחנניות. אבל אפשר גם בשיטת עשיאות בעצמך. חולצה שקצת נמאסה, ניתן להרשה בעזרת שתי כריות, או אפילו ארבע כריות, אותן תופרים מתחת לקר הכתפיים והמשנות את המראה כליל. את המראה תגוון עוד יותר תוספת של עגילים ושרשרת.



אלגנטי חולצה בסיגנון ז'אקט או בלוזון, בעיצובה של רזיאלה גרשון. ניתן להשיגה מבד משי סינתטי וגם מבד כותנה. הגוונים רכים — כחולים ורודים, שחור ולבן וצבעי אדמה.

במו ידך את יכולה לעצב דגם כזה. תפרי חצאית מבד מודפס, מקווקו או פירחוני, ותפרי שארית בד נוספת, בצורה יפה, על חולצת טי חלקה והרי לך חליפה שעשית במו ידך וגם בזיל הזול.



גם לערב סמדר קלצ'ינסקי מדגימה חולצה בהדפס ריבועים וכתמיים מודגשות. מימין: דגם ספורטיבי מבד טריקו.

ספורטיבי לקראת הסתיו חולצה הנראית כגופיה על-חולצה, בגווני אדמה, עם שרוול עט רחב וצווארון גולף שמוט. מבד צמר עדין, נעים ומחמם.