

# לגלות טפח או טפחיים — זהו טריק ישן, אך כל אחת צריכה לדעת איזה חלק של גופה ראוי לחשיפה

## חשופות בצריח

דקיק, רומנטי וקצת שקוף, בסיגנון חולצה גברית, שחוייתו קצרה ומגיעה עד המותניים ומאחור כמעט עד הכר. כשרורין מעצבת קולקציה, היא מרכיבה כמה קבוצות, כרי שכל אחת תוכל למצוא את עצמה בתוכה ולקלוץ לטעמה. בקיץ זה היא עיצבה שש קבוצות — הקבוצה הנזירית, מבר מלאנו' שחור וסדינים לבנים; קבוצת אכויב, בסיגנון ספורטיבי, באווירה של נופש וחופש, מיכנסיים קצרים וגופיות צבעוניות; קבוצת קאוינו תל-אביב, פריטי-לבוש בסיגנון חוף ימה של תל-אביב בשנות ה-30, כשהצללית ארוכה, נקיה ורומנטית; קבוצת ציבעיה-שמש, כמערכות ערכב והתאם; קבוצת פרי חים, כדים פירחוניים, בסיגנון שנות ה-30 וקבוצת ויהידולורוה, כיגרי טקס כרוגמת אלה שעוטים כמרים קתוליים, מבדי קטיפה, משי, שיפון וטאפט, כגוני סגול, כורדו, כחול ושחור.

גם בפסקו מאמינים בחשיפת-מה של הגוף: חולצות קטנטנות, בסיגנון חזיה, עשויות גומי מאחור, כדי שיהיה נוח ללבושן, להתנועע בה, וגם לרוץ אחרי האוטובוס.

לחולצות אלה חצאית צמודה בארץ רך 7/8 מבר גינס תכול ודק, כשמאחור רוכסן העובר לאורך כל החצאית וניתן לכוונו לנועז יותר או לחשוף פחות.

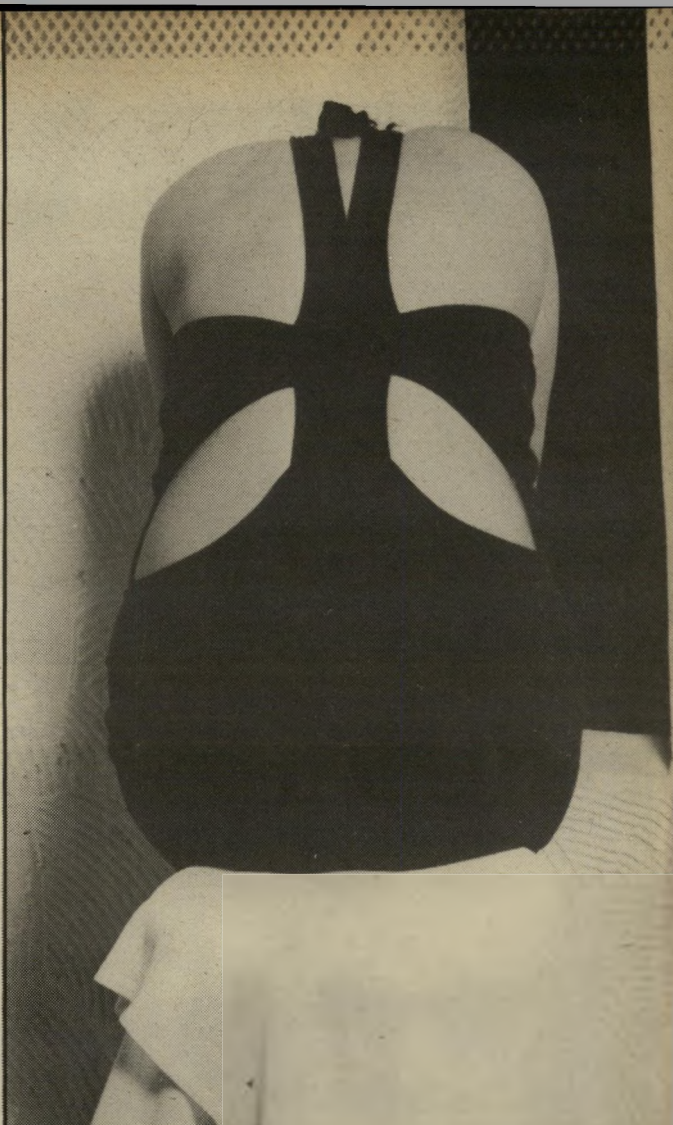
**קפלים קטנים.** כאופנת פיצו עיצבו כגדים גדולים, רחבים ר ספורטיביים, היכולים להפוך לחושי פניים, תלוי רק איך לובשים אותם — כמו, לדוגמה, חולצת-טריקו, שמח שופה סירה. אם את מאוד רוצה לחשוף את חותך המפוארת, תוכלי לשמוט את כתפה האחת של החולצה ולגלות את השניה.

מילי גם עיצבה כגדים ללהקת-רוק סיגנון מצרי, בעלות תגורות-פרפר, הממוקמות מתחת לטבור והחושפות את קר-המותניים, כשלהן צמודות חזיות-פרפר תואמות.

**יותר חשוף — יותר יפה.** יותר חשוף — יותר שווף; כך חושבים ואומרים אופנאים בארץ ובחול, שעיצבו לקיץ '85 קולקציות בעלות פתחים, מחשופים, שליצים, רוכסנים.

מילי גם עיצבה כגדים ללהקת-רוק ותילבושות לטלוויזיה ולסרטים. בי עיצוב כגדיה בולטים איכות הכגד, הגימור והתפירה והיא מודה: "סיגנון העיצוב שלי מקבל תכתיבים

מילי גם עיצבה כגדים ללהקת-רוק ותילבושות לטלוויזיה ולסרטים. בי עיצוב כגדיה בולטים איכות הכגד, הגימור והתפירה והיא מודה: "סיגנון העיצוב שלי מקבל תכתיבים



**צלב על הגב** רעיון מקורי של מעצבת-האופנה הצעירה מילי ליכטנברג, בוגרת שנקר. השימלה מטריקו שחור — מלפנים צנועה וסגורה (שימלת קולר), ומאחור המחשוף.



**סיגנון הוואי** חולצת-חזיה קיצית וחצאית-קלוש ארוכה בהדפס פירחוני. אימרת החצאית אלסטית, כך שאפשר להורידה מן הטבור. משמאל: חולצת-טריקו עם צווארון-סירה.

לחושפות-הכתפיים עיצב רפי יעי קבזון שמלות-סטרפס, כשימלת-עור בגיורה צרה או כשימלה עשויה בר בסיגנון מרילין מונרו. ללבישת שמי לות אלה ררוש גוף חטוב וכתפיים לא כליכך רחבות.

מהבר. הכר הוא שמרכיב את הסיפורי **קבוצת קזינו.** דורין פרנקפורט מגדירה את הקולקציה שלה כספורטיבית ונשית גם יחד. בולט אצלה מיגוון הצבעים ושילובם — כתום, אדום, ירוק, סגול, לבן, טורקוז ושחור. האחרון הוא הצבע האהוב עליה במיוחד, ממנו עיצבה חולצת-חזיה וחצאית קלוש, ומעליה, לצנועות ולכאלה שלא רוצות להרגיש בערב כמו על הפלאזה — ז'אקט מבר

כפתורים ומינימיני לכל נזקקת, שיש לה זוג רגליים להפגין בציבור. מילי ליכטנברג, מעצבת-אופנה צעירה, בוגרת שנקר, שפתחה לאחרי רונה סטוריו לעיצוב בתל-אביב, מגיירה את סיגנונה כ-מהוגן מלפנים וחושפני מאחור. את זאת היא מרגימה כשימלת-קולר, עשויה טריקו שחור. חזית השימלה סגורה וצווארונה גולף, ומאחור שילוב של מחשוף רחב עם רצועת-כר.