

להיטים ליהודים במראה רומנטי וגם פרובוקטיבי

בגוון תואם של לבן, אפרסק, ירוק מנטה, תכלת, ורוד או שחור. קטי גם מוכנה לנרדב ללקוחותיה פיסת בר תואם כדי לקשור בו את הי שיער להשלמת ההופעה. **יצירה מירחון.** בבוטיק של הי דוגמנית יהודית נגר אפשר למצוא חולצת-תחרה שחורה, כשפאיטים מר-גישים את הכתפיים ומתחתיה קומבניי וזן שחור, המכסה טפה. החולצה היא יבוא פאריסי ומחירה 35 אלף שקל. כל מה שנשאר לעשות בחולצה כזאת לערב הוא להתאים לה מיכנסיי

עיצבו בגדים אופנתיים לקיץ מכדיי כותנה טיבעיים, שהזכירו מפות-שולחן דמשקאיות, יהיה ההמשך בדרת-תחרה. זהו בר דקיק, נושם, נעים, אפוף נופך של מיסתורין ומתאים לשעות הבוקר והערב. קטי מעצבת ממנו הכל: חולצות, ז'אקטים, חצאיות וגם חולצות-חזיה קטנות לרוצה ללבוש אותן על מיכנסי ג'ינס ומעליו ז'אקטית-תחרה. חצאיות-תחרה של קטי הן עשוי-רות כבר ובסיגנון קלוש מלא וארוך. החולצות, חלקן משולבות בכד-סריג



לסולידיות עיצבה מירה מחברת. מיץ, שימלה על טהרת התחרה. ללא ביטנה. מתחתה לובשים בגד-גוף בצבע הנוף או בגדיים קטן.

לנועזות עיצבה מירה מחברת. מיץ, שימלה על טהרת התחרה. ללא ביטנה. מתחתה לובשים בגד-גוף בצבע הנוף או בגדיים קטן.



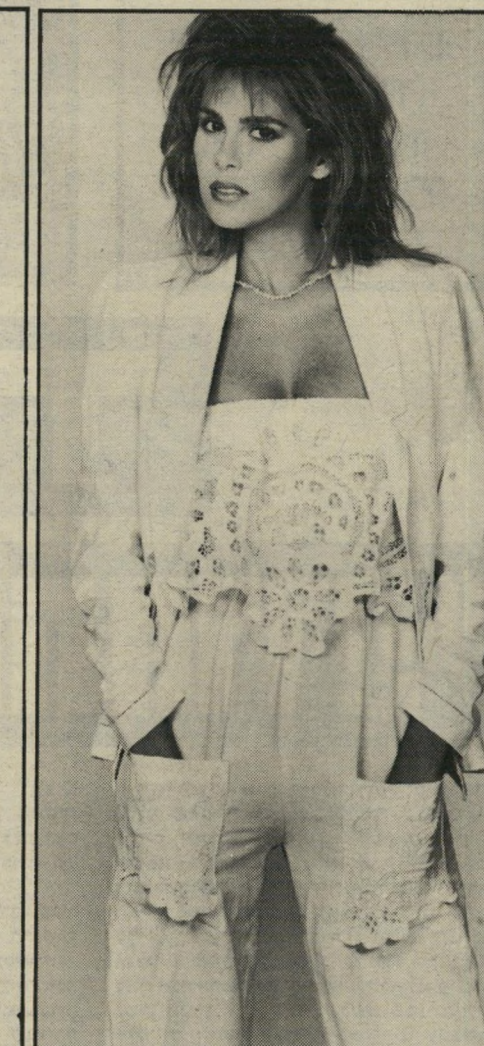
שימלת כלה שעיצבה רזיאלה ומדגימה תמי בן-עמי. החול-צה מבד עתיק ויקר. החצאית קלוש ארוכה. הגזירה חלקה. למטה: חליפת שלושה חלקים. בעיצוב קטי זוזובסקי.



פיג'מה-חולצה? דליה הרועה נתנה את ידה בחולצות-תחרה סכסיות: החזית והגב עשויים בחלקם תחרה והשאר שילובי בר משי סינתטי. את החולצה רצוי ללבוש ללא חזיה ולא להתכופף יותר מדי. תוספת של כפי פות-תחרה, חגורה רחבה, מישקפיים ועגילים רק משלימים את נופך ההופ-עה. ועכשיו: רפי יעקבזון עיצב מעיל-



תחרה שיגעוני ואופנתי, ארוך-ארוך, כמעט מקסי, בגוון צהוב-כננה, מתחתיו חולצת-סריג וחצאית-קלוש רחבה, על טהרת התחרה. מחיר המעיל: 72 אלף שקל. ולבסוף: אם התחרה בפיג'מה שלמה ויפה אפשר לנצל את חלקה העליון כחולצה לשעות היום ואם צבע הפיג'מה כהה — גם כחולצה לשעות הערב.



דנטל עדין בעיצוב רזיאלה, מדגימה איל-נה ששון. השימלה באורך מידי ועשויה שכבות תחרה עדינה ועתיקה מחו"ל.

מכת שולחן מכותנת ותחרה, עבודת-יד של רזיאלה גרשון. החול-צה סטרפלס, המיכנסיים במראה הרחב והנוח.