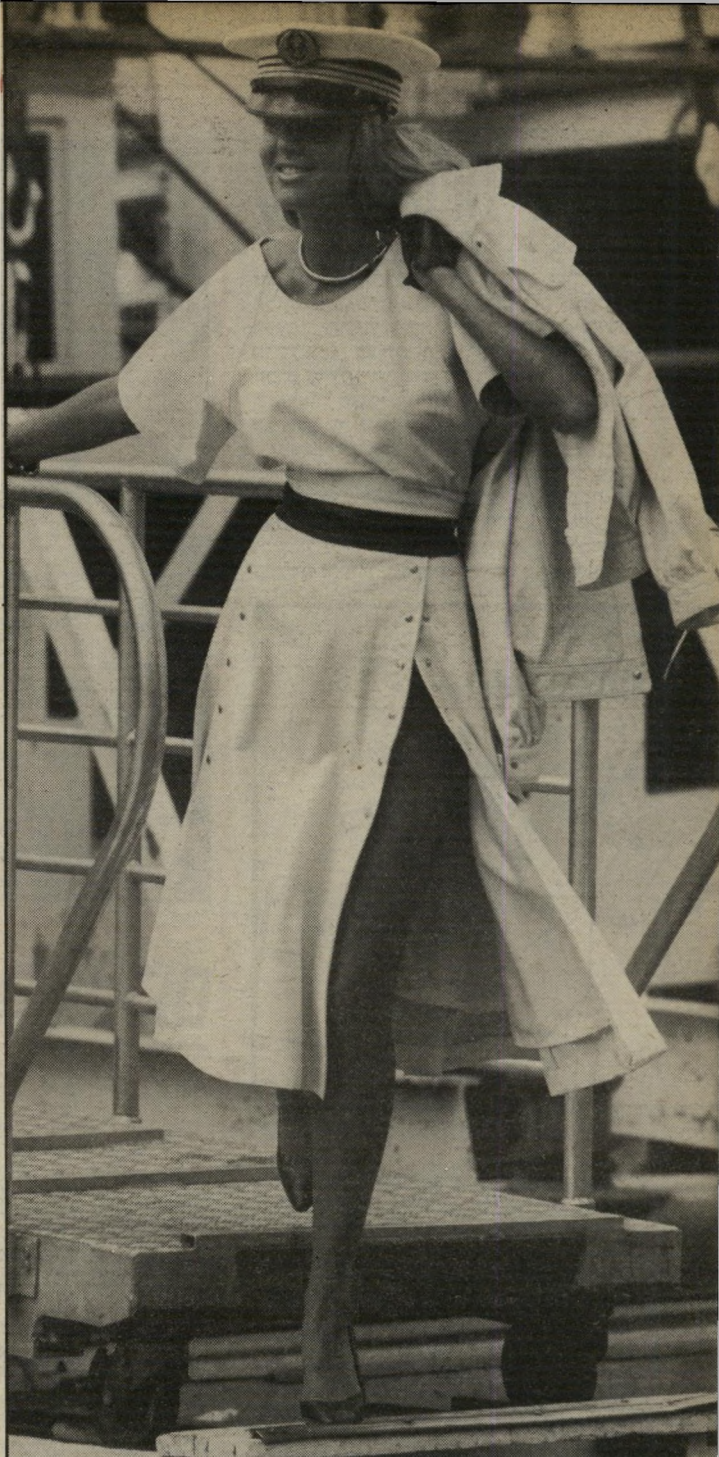


**האביב בא. הצבעים: כסטלים או זוהרים.
הצללית: נקיה, גדולה ורחבה. הבדים: מגוונים**

אקלים אחר



פתיחות נדרשת מהמעצב הפאריסי וגם מהלובשת את החליפה החושפנית הזאת, העשויה עור לבן. שתי שורות הניטים בחזית הבגד מאפשרות להחליט עד כמה לחשוף את הרגליים.



ה בקרים חמים, הערבים קרירים, האביב בפתח. מה עושים בשבת קייצית? הולכים לים. מה לובשים? את ביגדיהקייץ הישנים. חלקם עדיין בי אופנה, חלקם כבר לא. אך אנחנו כבר סקרניות לרעת מה המציאו מעצבי האופנה. מה נלבש ואיך ניראה באביב '85

גם השנה תככב קשת צבעי-הפסטל, במיבחר גוונים: תכלת-בהיר, צהוב-לימון, ורדרד-מאובק, אפרסק, ירוק-מנטה ולבן. חלק מן הפסטלים יתמזגו עם צבעים טיבעיים, כמו חול-ארמה או



אפור. אחרים יקבלו הרגשים בצבעים זרחניים — ירוקניאון, כתום-זועק, ורדרד-צועק, טורקוז וחרדל. הצללית לקיץ '85 היא נקיה. הבגדים העליוניים הם בעלי מיבנה גדול ורחב, הכתפיים מורגשות ושפע של בד בגיזרות מחוייטות. ז'אקטים מרובעים מעל חצאיות ישרות וארוכות או מעל מיכנסיים אזוריים ורכים. רגש מיוחד הושם על עיצוב הכי-סיס. כיסים על גבי כיסים, כיסים חבויים בקפלי-החצאית, או תפורים לאורך המיכנס או על גב הז'אקט. מהדגמים האלה קורצים כתפורים גדולים ושטוחים ומשויים להם שובי-בות. הבדים הם כותנה, כותנה מקומטת,

שמוט זרוק, גדול, רחב וקצת מקומט. כזה הוא הבד בטיבעיותו ולא צריך לנהצו: סיגנונם של מעצבי אופנת פריז. החולצה מבד-כותנה, בגיזרת מיקטורן. החצאית כותנה תואמת, בגווי כחול.

מעצבת-האופנה של גיליו. פירחי, עיצבה חליפות-כותנה, גם כן מבד מקומט קימעה. הז'אקטים גדולים ורחבים ומגיעים עד קו הירכיים, החצי-אית צרות ואורכן מידי. את החליפה אפשר ללבוש כך, או ללבוש מתחת לז'אקט חולצת-טריקו בגוון פסטלי כלשהו, כמו אפרסק, ולהתאים סנדלים שטוחים וספורטיביים בגוון זהה. אסור לשכוח עגילי פלסטיק ושרשרות בגוון אפרסק.

ליפסטיק בכיס. מראה ספורטיבי וחתיכי עיצבה מוניקה מחברת ברגר. מיכנסיות-כותנה לבנים, קצת רחבים, בגיזרה ישרה. המותן שמוטה והטבור חשוף. חולצה גברית מבד-כותנה, הנקשרת כנושלאנטיות מעל לטבור, ומעל לכל ז'אקט גדול. רחב וארוך מקווקו בגווי תכלת-לבן, ששרוליו מופשלים. נעלי-התעמלות הן חובה להשלמת המראה.

פישתן, תחרה, בדים ארוגים, סריגים אזוריים ועור, כשהמוטו הכללי הוא מיקס אנד מאץ'. ערכב והתאם. **שרשרות אפרסק.** רחל כרוזין מאופנת ביבה, אופנאית עם נשמה של אמן, עיצבה גם לקיץ זה בעיצוב אורגני-גלי סידרת-בגדים מבד לבן, נוצתי, אזורי וקיצני. לרוגמה: שימלה חשור פתכתפיים שכפתורים עוברים לי-אורכה ומעליה, עם שיכמיה עוטפת ותואמת, לימים יותר קרירים. מראה רומנטי ונשי ביותר.

להשלמת המראה היא כורכת פיסת-בד תואמת על הראש, תוקעת שתי נוצות אמיתיות, ועונה בכך על דרישות אוהבות התרבושים.

כאופנת פריז העדיפו את המראה הזרוק, בעזרת חצאית רחבה וארוכה, מבד שאיננו מקומט לגמרי, אך גם לא חלק. לחצאית תוספת של חולצת-מיקטורן רחבה, הנלבשת מעל.



מיכנסי רקדנית הדוקות עם חצי-אית מכווצת. מ' שמאל: שימלת-סטרפלס מבד כפיה, של גלימה.