

אם יש לך כמה חליפות, ולא רק מעונה זו, תוכלי להחליף בין חלקיהן וליצור מלחחה עשירה

# חליפות לחילופין



**משי סינתטי** חליפה של רזיאלה גרשון. ניתן להשיג בגווני כחול עז, בז' וחום. את חולצת-המשי אפשר ללבוש עם מיכנס צמר או עור, ואת מיכנסי-המשי - עם סוודר גדול ורך.

מקצרים אותם קימעה. ואת שארית הכר כדאי לשמור, למנג'טים באימרת המכנסיים או ה'אקט. **אין גבול.** ציבועי החליפות בחורף הם בררר-כלל סולידיים ושקטים, משהו בגווני כחול, בז', חום, שחור ואפור. כדי ליצור מראה רענן וחדש די להחליף בין הפריטים. לדוגמה: את ה'אקט הכחול ללבוש עם מיכנסיים אפורים, חולצה גברית לבנה וצעף ארום או בורדו, ואפשר גם לענוב עניבה בצבע כזה. לז'אקט הבז' כדאי להתאים מיכנסיים שחורים, סוודר-גולף לבן ומגף שחור. את המיכנסיים בצבע הבז' אפשר ללבוש עם ז'אקט חום, ועם חולצת משי או כותנה בגווי-ארמה. שרשרת-זהב או שרשרת מוזהבת תשי לים את ההופעה הכללית. שילובי שחור ואפור נראים נהדר, ואפשר ללבוש גם ז'אקט בז' ומיכנסיים

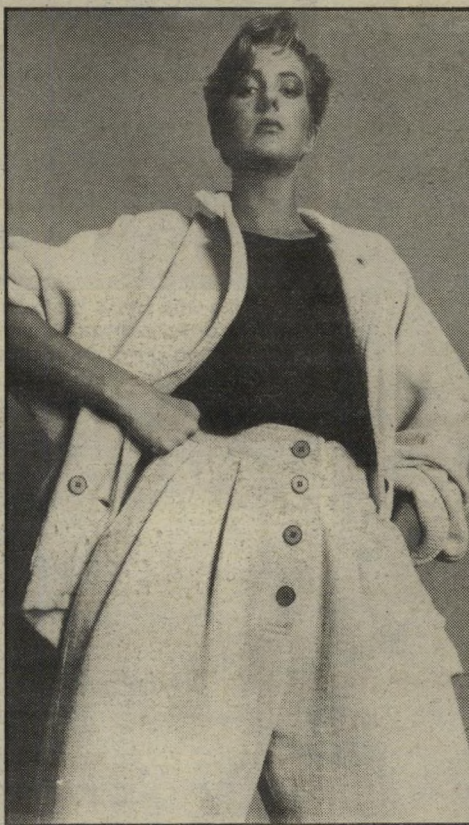
**כדי להיראות** לכושה בטעם ובסיגנון נכון, לא צריך להשקיע את משכורות כל השנה בקניה של בגדים. החוכמה היא לקנות נכון, לדעת כיצד להחליף בין פריטי הלבוש, וכיצד להוסיף להם את הפריטים הנכונים. תורה זו אפשר ללמוד, ואף להתאמן בה. בעזרת חליפות, חליפה היא מילת-קסם. אפשר להפוך בחליפה עור ועור, והיא לא נגמרת. נכון שמעצבי-האופנה דואגים לשינויים בכל עונה, אבל על רובם אפשר להתגבר. אם, למשל, מצוי ז'קט שכתפיו אינן מודגשות, מוסיפים לו כריות, וכך משפרים את מראהו. אם כפתוריו פסו מן האופנה, מגדילים את הלולאות ותופרים כפתורים חדשים, גדולים ואופנתיים.

אם המיכנסיים רחבים, ניתן להצר אותם כהתאם למיבנה הגוף. מיכנסיים ארוכים אפשר להפוך ל-8/7, אם



אחר: את חולצת-העור הרחבה, בגוון אפור ושחור, אפשר ללבוש עם מיכנסי-ג'ינס צמודים ואת מיכנסי-העור השחורים אפשר ללבוש עם ז'אקט-סבא מעור.

**עור לעשירות** חליפות-מיכנסיים מר-היבות ויקרות של מיקה ואנט ממיקאן, שאת מרכיביהן ניתן לשלב עם כל בד



**בד ריפוד** שממנו עיצבו בראש אינדיאני חליפת-מיכנסיים. מימין: חליפה בעיצוב אתי קרן (מדגמנת: סמדר קלצ'נסקי).

