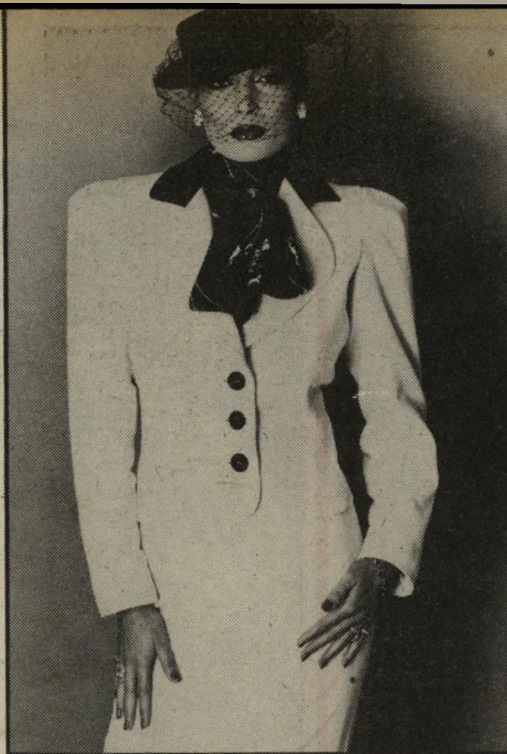




**1985** חליפה, בעיצובה של יהודית גוטפריד (גוטקס), מבד צמר ממוספס, בגווני שחור-לבן-אפור; הז'קט, במראה הסבא - ישר ורחב; השרוולים - עטלפיים והמנז' רחב; החצאית - באורך מידי.



**1984** חליפה, של עודד פרוביוור, מבד צמר לבן, בתמירה עילית, ואופנתית גם ב-'85 - הז'קט קצר; הכתפיים מודגשות. החצאית באורך מתחת לברך.



**1983** חליפת ז'אן-לואי שרר, מצמר משובץ, אופנתית גם לחורף '85 - ז'קט בלייזר; חצאית-קמלים; מעיל ארוך ומכנסי-פאנסים.

# החליפה

# אינה

# חולפת

**פ** עם היו אומרים שכל אשה צריכה כארונה לפחות שמלה קטנה אחת. הכוונה היתה לשמלה חלקה, קלאסית ואלגנטית. היום מעדיפים חליפה. החליפה הרבית-כליתית, שהיא בדרך כלל, בגד מחוייט. פעם, עד לפני עשר שנים, היו תופים רים חליפה אצל חייט. הצרמוניה היתה גדולה, קודם היו בוחרים את הכר, אחר כך לוקחים מידות, מורדים פעם או פעמיים ורק אז מקבלים את החליפה המיוחלת. היום ניתן להשיג חליפות מחוייטות מוכנות, מכדים איכותיים, בתפירה של קונפקציה עילית, עם בטנה וכריות, גם בחנויות המובחרות וגם אצל אופנאיי העילית. כי אשה בחליפה נראית תמיד לכור שה, מסוגנת ואף מהודרת. יש חליפות לבוקר, לאחר הצהריים ולערב, ויש חליפות לכל שעות היום, שבתוספת אביזרים שונים, משנות את הופעת האשה. לדוגמה - חליפת כותנה או צמר, אפשר ללבושה בבוקר לעבודה, במשך רד, וגם בערב, לקונצרט חגיגי. מה השינוי? בבוקר - אפשר ללבוש את החליפה עם סוודר-גולף מצמר, חולצת-

פלנל או חולצת-כותנה, שרשרת מוד הבת או אפילו עדי פלסטיק תואם, נעי לים שטוחות או בעלות עקב נמוך, או מגפיים, ותיק גדול, הנוח לעבודה. אותה חליפה תיראה אחרת לגמרי, אם תלבישי מתחתיה חולצת-משי או ז'רז'וט, סוודר מוהייר או אנגורה, שרשרת פנינים אמיתיות, גרביים ריקוקות ונעל עקב גבוה מלאק או עור-נחש.



תיק קטן וכובע כלשהו, שיוסיף נופך להופעה. החליפה היא אחד מפריטי הלבוש שליחם אינו נס ברבות השנים; גם חליפה ותיקה, בת ארבע או חמש שנים, קוצרת מהמאות. כי חליפות אינן חול-פות, בפרט מי שרכשה חליפה טובה, מבד איכותי, בסגנון קלאסי-אלגנטי. מי שהתמזל מולה, וקנתה, לפני שנתיים-שלוש, חליפת מיכנס או חצאית באירופה, יכולה ללבוש אותה ולהרגיש כאילו יצאה מירחון-אופנה. לדוגמה, חליפה בעיצובו של המעצב



**שמרני** מראה מחוייט של בגיר לאשה שאינה מחפשת תמיד את שגעונות האופנה. מראה קלאסי ותמיד לבושים בו היטב.



**זרק** חליפת-צמר בגוון השמנת, בעיצובה של רחל ברזין מביבה. ז'קט גדול ורחב; חצאית חושפנית. מראה צעיר, עבור בנות-הנעורים.



**אל גנטי** חליפת-צמר, מהחורף שעבר, בעיצובה של אביבה פיבקו. הז'קט בסיגנון בטלדרס.