

# המעיל בא

## ליארץ



**צווארון ענק** במעיל של מעצבת התלבושות קטי זוובסקי. מאופנת פיצ'י עם תיפורים מודגשים בסיגנון המרופד, חולצה ומיכנס תואם, המשלימים את ההופעה האופנתית.

עד לעונה זו כמעט אי אפשר היה למצוא בשוק המקומי מעילים ארוכים, בעיקר לא באזור השפלה. מי שחיפשה בחנויות בצפת או כירושלים, יכלה למצוא כמה דגמים זקנים. לא אופנתיים, כמראה מבוגר. אבל הנה עלה מעיל הצמר לגדולה. המעיל היה לפריט אופנתי חיוני וערכני.

מעיל גדול, ארוך ורחב, ולא רק מצמר. מעיל מכל חומר אפשרי — מברצמר בגוון אחיד, משוּבץ או מקווקו, מטוויד אנגלי, מכותנה, מפרו טר ואפילו מסריג.

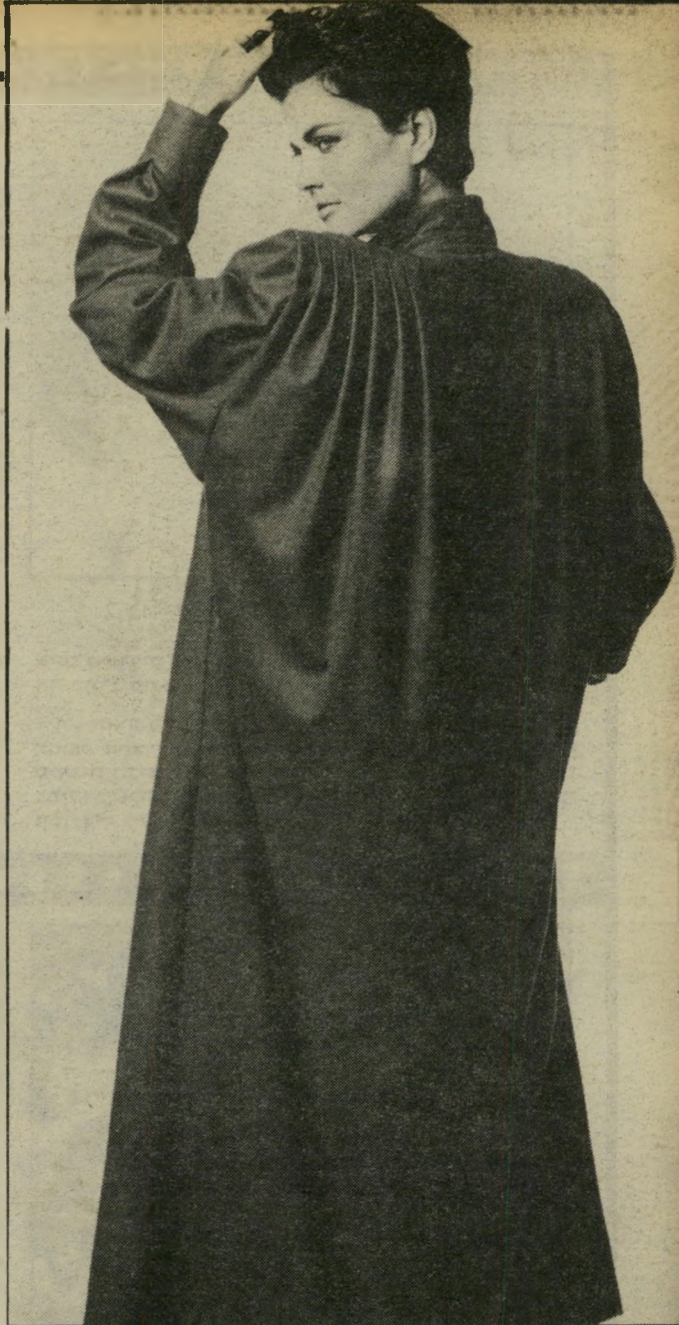
המעיל יכול להיות במגוון סיגנונות — אלגנטי, מחוייט, ספורטיבי, רחב ואפילו זרוק, בסיגנון הקלושר, (הקבי צן) הצרפתי. השנה הולך הכל. כל מעיל ארוך.

המעיל המבוסס. על מה לובשים מעיל? על מיכנסים צרים



או רחבים, על חצאית מידי ארוכה או חצאית צרה וסקסית, על מיכנסי 7/8 על מיכנסי עור. רק רצוי שתהיה התאימה — מעיל אלגנטי על בגד אלגנטי ומעיל זרוק על בגד תואם.

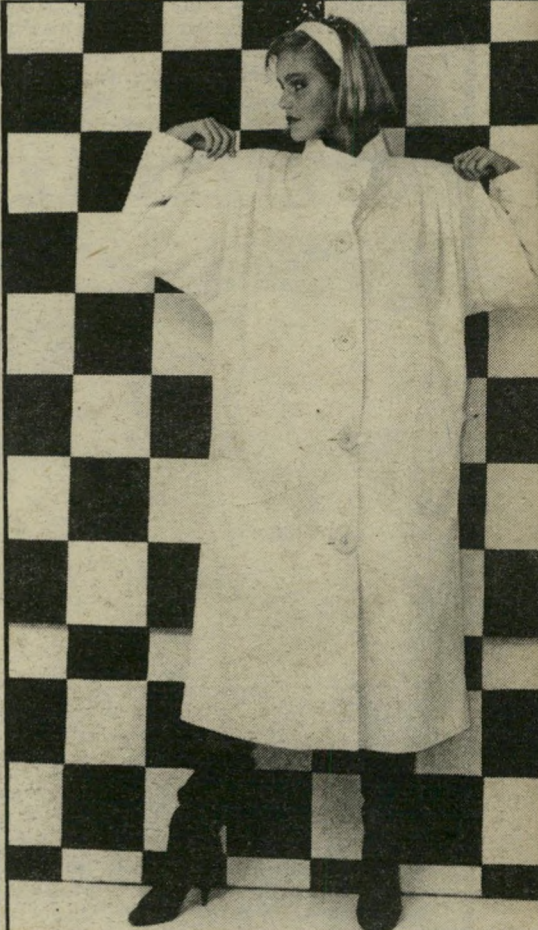
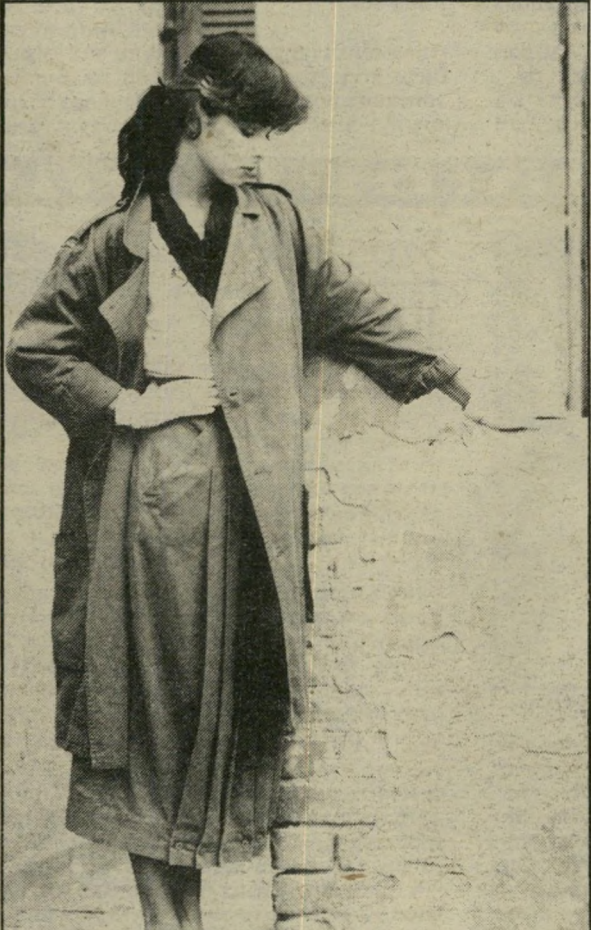
מעצבת האופנה רזיאלה גרשון עיצבה עד היום חליפות מיכנסיים, חצאיות ומיקטורנים. השנה היא לא ויתרה על מעיל טוויד ארוך מצמר אני גלי, בגזרה אופנתית ומחמיאה. הכת



**כיווצים** המדגישים את איזור הכתפיים, מדגימה שרונה במעיל הצמר בעיצובה של יהודית גוטמריד מגוטקס. אורך המעיל מידי, השרוול רחב ואופנתי ומגוון צבעיו רבים. מעיל נעים, נוח, מחמם.



**טוויד** צמר אנגלי קלאסי בגוון בז, מעיל גדול, רחב ומחמיא לגיזרה. בעיצובה של רזיאלה גרשון, מתאימה עם חצאית מידי ארוכה, מיכנסי צמר, עור ואפילו כותנה.



**לבן** מעיל צמר בצבע שמנת, בעיצובה של רזיאלה גרשון (למעלה מימין). הכתפיים מודגשות בכריות. למעלה משמאל: מעיל כותנה (רונלד ששון).