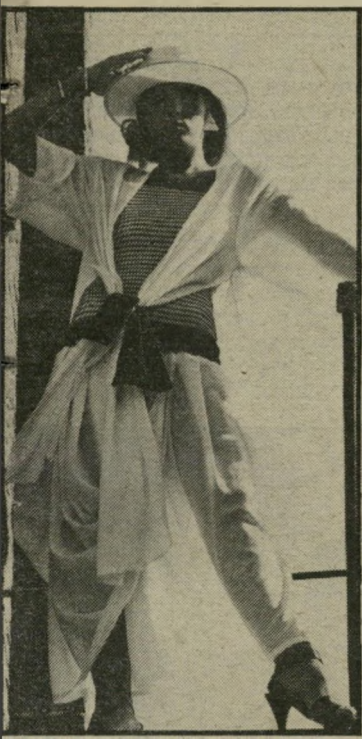


המש מעצבות ישראליות נותנות הטון

במיגוון טעמים, בדים ואורכים



מחיר התענוג 350 דולר. לערב מאור אלגנטי עיצבה ליוה חליפת קוקטייל, ז'קט ומיכנסיים, העשויים בד צמר גברדין בצבע שחור, כשרש הז'קט מעוטר בסטן שחור. החולצה וואל שיפון, בהדפס שחור לבן, שקופה וסכסית. עניבת פנינים, כובע שחור גברי ועגילים גדולים. ישלימו את המראה הנשי-גברי.

רויאלה גרשון, שהיתה ידועה כמעצבת הז'קטים, ירדה מטה, ועתה הוסיפה להם גם חצאיות ומיכנסיים. היוצרים חליפה כמראה מושלם, אך היא לא מסתפקת בואת. ולחגים היא עיצבה שמלות-ערב ארוכות ונשיות מבד כותנה מורפס בשחור על גבי לבן. הגיזורה קלאסית ומחניפה ללובשת. הכתפיים גבוהות ומודגשות עם כריות. השרוול קימונו עשיר וכפתורי גוליבר גדולים ושחורים מעטרים את חזית הבגד. חגורת-עור רחבה הנרכסת על המותנים בגיורת כלוון, או מתחת למותנים, משלימה את המראה.

שימלת-ערב באורך מקסי, מכד קרפ בגוון המוקה, עיצבה רויאלה לאלה שיש להן הכל ולא יודעות מה ללבוש. השימלה בגיזורה ישרה, הרגש הוא על גב חשוף, וסרט פפיון גדול



הפריסאית קרולין מאל, בת ה-18. השימלה בציבעי סגול-צהוב מבד כותנה. הצווארון גדול ורחב. בחזית: הדפס של אשכול-ענבים. צילומים: יוסי רותם

אכסטר אוונגני' זהו הדגם המיוחד ש' עיצבה ליוה בוקר. ה' נקרא אשכול-ענבים. שאותו מדגימה הדוגמנית

שכבות בעיצובה של ליוה בוקר. מעיל עליון הנקשר בחזית. ומתחתיו שימלה.

ערב רב לערב



ז'ורז'יט חליפה בשחור ואדום. הנראית כשימלה. עיצבה דליה הרועה. החולצה עשירה בבד. שרווליה עטלפיים. החצאית קלוש. זהו בגד המתאים לשעות אחר-הצהריים. הדוגמנית: עינת ארד.

דליה הרועה משקיעה מחשבה רבה בעיצוב דגמיה כך שיהיו אופנתיים וחושניים, זאת היא עושה בשילוב של כרי סאטן חלקים. כרי אורגנוה כמותנים.

מעצבות האומנה עוברות ומי תכננות את מיטב היצירות לחגים. ליוה בוקר היא מעצבת, הירועה בסיגנון המיוחד שלה. אצלה כל בגד הוא יצירה בפני עצמה. ליוה יודעת כי אשה איננה רוצה לפגוש ברעותה הלובשת את אותה שימלה. לא בשעות היום וכנוראי לא בערב. לכן היא מייצרת, כדרך-כלל, דגם אחד מכל מודל.

ליוה מעצבת כגדים, נוצצים" מכדי איכות ובתפירה עילית, למאורעות חשובים. לדוגמה, חליפה קרוס (מוצי' לכת) עשויה בד כותנה לבן שנטונג.



החולצה המויית מעיל ובעלת שובל, נרכסת כאלכסון, מעל החצאית שבחזי' תה כיסים גדולים. מתחת לחולצה, ששרווליה רחבים, ניתן ללבוש חולצה סטרפלס קטנה בצבע לבן, שחור או ככל צבע התואם את המראה הכללי. רגם זה יכול בהחלט להתאים למי שמחפשת ייחוד, לאשה האלגנטית הרוצה לבלוט בשטח, ואשר בכיסה 450 דולר.

המחפשות משהו לבן מסוג אחר, גם כן בעיצובה של ליוה, יכולות להתפשר על דגם כמראה השכבות מבד כותנה לבן דקיק. החלק העליון הוא מעין מעיל שימלה, ומתחתיו חולצת סטרפלס מכונצת, בשחור לבן, ולה מחוברת חצאית וואל ארוכה, בסיגנון הצ'רלסטון. המעיל העליון הארוך נקשר בחזית ויוצר מראה מעניין.



הדפס לערב שימלת מקסי מחמיאה וסכסית בציבעי שחור-לבן עם כפתורי גוליבר. עיצבה רויאלה גרשון. השרוולים מודגשים. בצילום: שלומית אמיר וכלבתה ליידי.