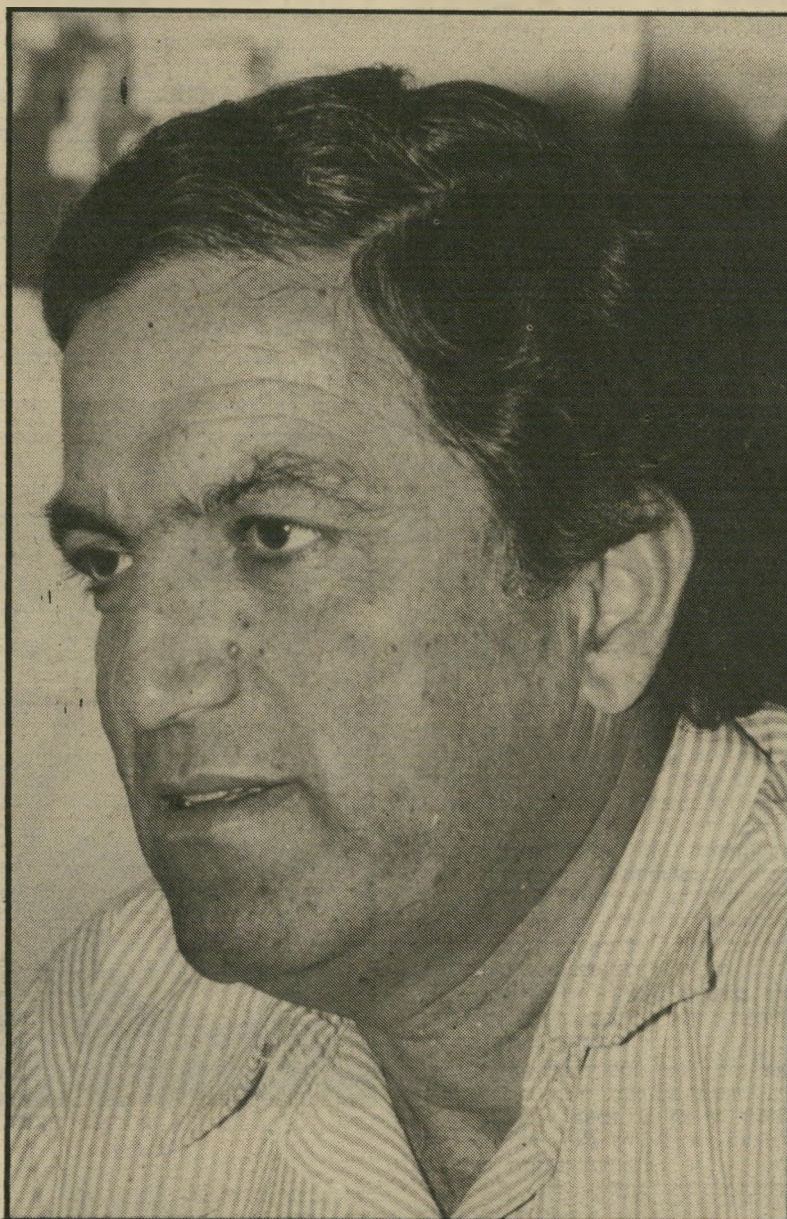


ראש עיריית אילת, גדי כ"ץ, אומר שכמה מהחברים הכי טובים שלו הם ערבים, משיב להאשמות של תושבי עירו, טוען שאין לו מחליף ומודה כי אילת אינה בנוייה לתירות מקומית, אלא לתירים מחו"ל

זה לא אני החלמתי לגרש את הערבים מאילת, אני לא ומבין למה נדבקים לי כל מיני זברים. זה שירות החטסוקה

את יודעת מה זה לעבוד חקירה של זיגל, ולצאת נקי? נבהלתי כשראיתי את סכניקת החקירה שלו

תשאלי בעולם מי זה שתי הערים הכי מכורסמות בישראל, גידו לך ירושלים ואילת, ולא תליאביב



ראיינה שרית ישי

התושבים דק מחפשים לתפוס את ראשיהעיר. אפילו כשבניתי את המביש לביחיהקבוצת, אמרו שאני דואג לעתיד

ומכל מקום בעולם, עיש אכסליה, באים לפה. מה קרה? אני אומר לכל הזרים: לכו מפה!

מנהל מחלקה שלי, דרודי, זכה בתואר עובד מצטיין, חס וחלילה שיבוא גישה להגיד שיש לי שינאה לערבים!

בכל דבר הע

באילת מאשימים אותי!

מהמותן ויש לו תשובה לכל שאלה. לפני הראיון הכתי שיעור-יבית — שוחחתי עם תושבים רבים. התמונה שקיבלתי על ראשיהעירייה היתה ברובה שלילית. האשימו אותו בהתחשבות אישית. אזרח מכובד אמר לי, שכ"ץ פועל כפקיד ומתי נגד לכל רעיון חדש. אחר אמר, שהאיש מונע על-ידי נקמנות בלתי-מוסברת. אזרח נוסף טרח לקחת אותי לשכונת „בנה ביתך“, כדי להראות לי את הווילח ההולכת ונבנית של כ"ץ, המתגורר כרגע בבית חד-קומתי. „מאיפה יש לראש-העיר

בקרב התושבים אינה בדיוק הצד החוק שלו. יום קודם לכן ישבתי כמה שעות בלישכתי. ראשיהעירייה התמנה מכל עיי סוקיו לכבוד הראיון. חשובה לו התד-מית, חשוב לו מה חושבים עליו, מה כותבים עליו בעיתונים. הוא מדבר בסיגנון ישיר וחברמני, משתמש בהרבה ביטויי רחוב. הדבר מב-היל אותו, הוא עוצר לרגע. „אני מדבר איתך כמו חבר, אבל אל תכתבי ככה בעיתון“, מבקש כ"ץ. גדי כ"ץ הוא מרואיין טוב, יורה

השיכון המכוערים עוד יותר, ומתרכזת רק ביופיו המדהים של המיפרץ. אנחנו עולים לאיזור התעשייה. גדי כ"ץ מתפאר, שהעירייה משגעת את ה-איזור, בונה כבישים. האיש מכיר את עירו בלי צל של ספק, הוא מכיר כל מיפעל באיזור-התעשייה על תוצרתו ועל בעליו. הוא הראה לי שיכון מכוער והס-ביר בגאווה שזהו פרויקט השיקום של אילת. אחר-כך התגאה, כי אחת הדירות בשיכון היתה ביתו הראשון באילת. נסענו הלאה. כ"ץ יודע שפופולריות

ראש עיריית-אילת, גדי כ"ץ, הוא גבר מלא מרץ. הוא לקח אותי לסיבוב בעיר ועשה מאמצים עצומים, כדי לשכנע אותי כי תרם תרומה ענקית לפיתוח אילת. עירו של כ"ץ היא עיר בעייתית. כתיי-רת, אני מבקרת בה ארבע פעמים בשנה ואיני מכירה את אילת. המסלול הקבוע שלי, כמו של תיירים אחרים, הוא בית-המלון והכפר של רפי נלסון. למעשה, אני מפנה את נבי לאילת, משתדלת ל-התעלם ממרכז התיירות המכוער ומבתי-