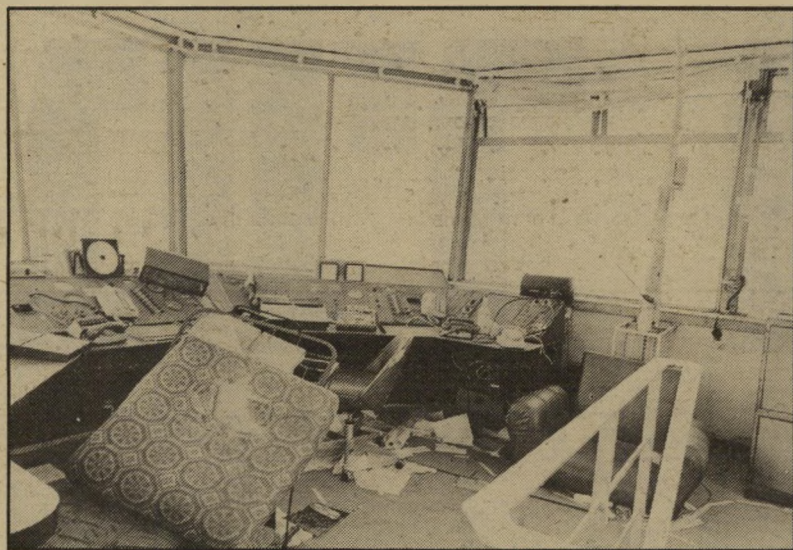




מהחלונות המנופצים של האולם נראית השדירה, הישרה כסרגל, המובילה ללב ביירות המערבית, בין מחנות הפליטים עוזאי, שנכבש בידי צה"ל יומיים לפני כן, ובורג' אל-בראנג'ה, המוקפת משלושה עברים. משמאל: מיגדל הפיקוח הנטוש, שמכשיריו מושבתים. על הארץ פזורים טפסים, לוחות פיקוח ומיזרון קרוע. כל החלונות מנופצים.

אולם רפאים
אולם הנוסעים היוצאים בנמל התעופה הבינלאומי של ביירות. אין נפש חיה. על הריצפה פזורים שיבריכלים. על הקיר ממוקם — שעון חשמלי, המראה את השעה שבה פסק מלכת: 9.16 לידו: הלוח השחור, המראה את הטיסות היוצאות. נאמר בו כי הטיסה לדמשק תתאחר בשעה.



כל העולם
ככניסה לאולם הנוסעים רשומות החברות המיוצגות על ידי חברת התעופה הלבנונית. בין השאר: חברת המיפרץ (הפרסי), עאליה הירדנית, החברה העיראקית, חברת תימן הדמוקרטית, החברה הלבית.



לאן הערב?
לרגלי חייל צה"ל מושלכים השלטים של כיווני הטיסה: ט'הראן הסעודית, ג'דה, מדריד. מסביב דלפקים הפוכים, ניירות פזורים על הרצפה, כאילו ננטש הנמל בחיפזון רב, כאשר החלה המלחמה.

