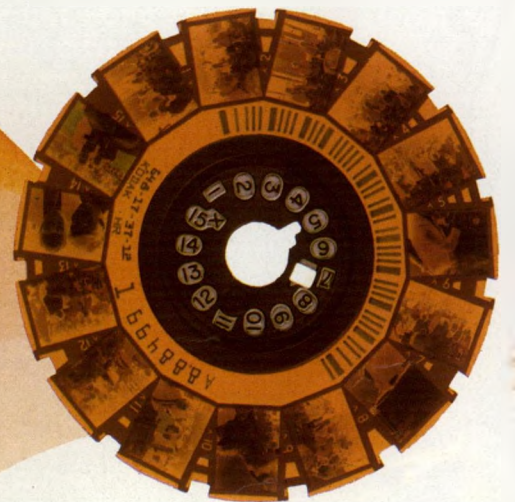


עיצרו את העולם!

הדיסק הוא התחליף הגאוני לסרט הצילום. המצאה מהפכנית - בלעדית לקודאק!



שכח את סרט הצילום הישן. מהיום יש דיסק! זוהי דיסקית צילום עגולה שעליה קבועים 15 פילמים קטנים. זהו הפילם הקטן ביותר והחד ביותר שהומצא אי פעם על ידי קודאק!

הדיסק הקטן איפשר לפתח מצלמה קומפקטית שתכיל בתוכה את כל החידושים האלקטרוניים האחרונים. זוהי מצלמת ה"קודאק-דיסק". רק חברה כמו Kodak מסוגלת להמציא שיטת צילום כה מתחכמת ובכל זאת בהישג ידך!



שיטה חדשה לחלוטין בצילום! מהיום והלאה אתה משוחרר מכל הבעיות הטכניות של המצלמות הישנות!

סוף-סוף מצלמה שמאפשרת לך להתרכז בתמונה עצמה ולא בבעיות הטכניות שסביבה. כל מה שעליך לעשות כדי לצלם הוא לכוון, וללחוץ על הכפתור. "קודאק-דיסק" תעשה את כל השאר.

המהפיכה התחילה בארצות הברית. האמריקאים כבר מצלמים תמונות טובות יותר.

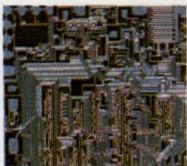
לפני כחודשיים הוצגה מצלמת הדיסק לציבור האמריקאי. התגובות היו נלהבות. איכות התמונות עלתה בשיעור ניכר. דיסקית הצילום של קודאק (קודאקולור HR 200 אסא) מבטיחה למצלם תמונות חדות וברורות אפילו בתנאי תאורה גרועים. איכות התמונות שלך לא תיפגם אפילו אם תזוז בשעת הצילום.

המצלמה הגאונית שמפעילה בעצמה את הפלש ברגע שחסר אור!

מהפיכה: אינך צריך לדאוג לפלש! אם יהיה חסר אור - הפלש יפעל מעצמו. אתה מבין! מהיום אינך צריך להחליט אם צריך פלש. מחשב זעיר מחליט במקומך! אי אפשר להמציא פלש משוכלל יותר. נכון! לא נכון! בקודאק שייכללו אפילו את הפלש הזה. הפלש האלקטרוני מסוגל לפעול בכל שניה ושליש. מהיום לא תצטרך לחכות עד שהפלש "יתחמם"! תוכל לצלם ולצלם...

2 מעגלים מיקרו אלקטרוניים מקבלים ומבצעים עבורך את כל ההחלטות

מאחורי כל פעולות המצלמה המתבצעות כאילו מאיכה נמצא ה"מוח" והוא למעשה זה שמקבל ומבצע עבורך (תוך שבריר שניה) את כל ההחלטות. המוח האלקטרוני הממוחשב בנוי משני מעגלים מיקרואלקטרוניים הפועלים בתאום, ומשחררים אותך מכל החלטה שהיא.



לא צריך למתוח את הסרט! לא צריך לכוון את האור! לא צריך לכוון את המרחק! לא צריך יותר לקנות בטריית!

לא צריך למתוח את הסרט - מנוע מיוחד מסובב בשבילך את הדיסק. מעכשיו תוכל לצלם תמונה אחרי תמונה בלי הפסקות מיותרות. (3 תמונות בשניה בלי פלש, ותמונה כל 1.3 שניה - עם פלש). לא צריך לכוון את האור - מחשב אלקטרוני זעיר מכוון בשבילך את הצמצם. לא צריך לכוון את המרחק - 4 עדשות זכוכית באיכות המקובלת במצלמות יקרות בהרבה, דואגות לכך שהתמונה תהיה תמיד חדה. לא צריך לדאוג לבטריית כי פשוט אין בטריית. מקור אנרגיה עצמאי (לטווח ארוך) דואג להפעלת הפלש והמנוע.

