

שלוש שנים אמנה מבחינה מכאנית, ביטוח למיקרה תאונה יש, כך שלפני שלוש שנים, חבל על הכסף.

עשה זאת בעצמך — פטנטים

שיבטיחו לך קנייה טובה :

קנייה טובה היא מכונית מידראשונה, עד שנתיים על הכביש, לא יותר מ-40000 ק"מ, ומחירה פחות ב-15% על כל שנת ותק, ממחיר אותו רכב חדש. נוסף על כך, שתהיה גם בסדר מבחינה מכאנית, וללא עבר של תאונות. זהו עכשיו צא לחיפושים.

כשאתה קונה אוטו ישן, עליך לדעת לבצע בדיקה עצמית קלה, בטרם תחליט אם המציאה הזו בכלל שווה שתגרוור אותה למכון, לבדיקה רצינית.

עוד פרט שכדאי לדעת — בין שתי רעות, עדיף

כל המכונית — היתה צבועה. אולם סביר שמכונית מעל חמש שנים תהיה צבועה שנית גם בלי תאונה.

נקודות תורפה נוספות לזיכוי: "עמודים" בין הרללות. — אם היתה תאינתיצד חזקה, נשארים סימנים של תיקון, "עמודים" לא חלקים וישרים, אלא מחוספסים, עם שקעים שנוצרו תוך כדי עבודות פחתות.

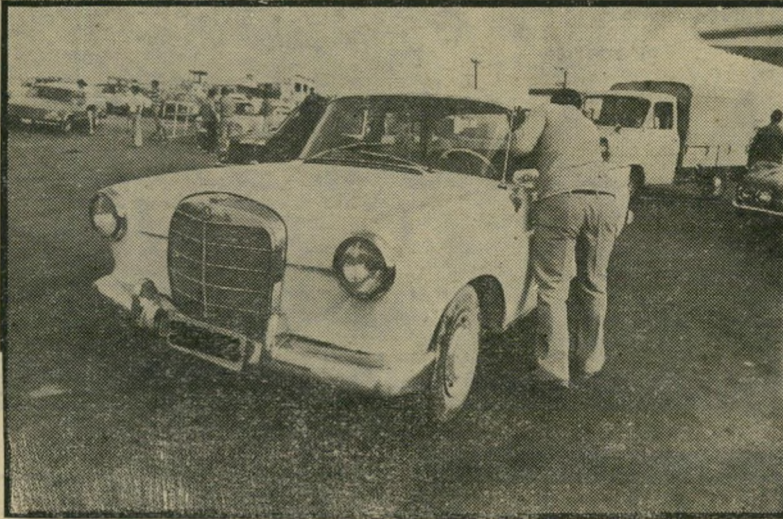
בדיקת גג — כדי לראות אם המכונית התהפכה יש לבצע כך: שמים שתי ידיים פרושות על הגג, ומעבירים אותן יחד, בצורה אחידה, כמו זוג וישרים, מקצה אל קצה. אם לא היתה תאונת גג, ה"ויש" הזה עובר חלק, אם היתה תאונה, הידיים מייד מרגישות "עמקים וגבעות". גם בחיבורי הגג ניתן להבחין בחיבור לא מיקצועי והתי פשטות חלודה.

תאונה חזיתית — במכוניות חדשות קל מאוד להבחין; מסתכלים על המצנן, אם הוא והחלף למקומי

את היכב על שפת מידרכה גבוהה מדי במרוץ לחניה, או שנסעו על סלעים ואבנים בלי תשומת-לב, אם המכה במיכל היא בכיוון הצד שפונה לאחור — אבנים ומידרכות לא עושים אקרובטיקה כזו עם המכות, כך ששוארת אפשרות של תאונה בלבד.

לבדוק אם ריצפת תא המיטען מקומטת (אם היא מאחור). ריצפת תא מיטען מקומטת, זה תמיד תאונה.

שידור המטה — אם יש אפשרות, להעלות את המכונית על "בור" כדי לבדוק את ריצפת השילדה, אם העסק רקוב, ניתן לראות בעין רגילה, עוברים בעיניים בוחנות מהתחלה ועד סוף המכונית. ניתן להבחין גם בלי להיות בעל-מקצוע אם הופת המקורי והסמך שהתין היצרן גורד, תוקן ישר, וצופה מחדש. ניתן לראות זיפות, "הרמוני" וזיפות שפתאום "חורג" ומצידי על תיקון פחתות.



מכונית "פורד-קוגר", סמל מתקופת פוקה הירש, ו. "ורצדס" המטרבת להימכר. התיקונים הומניים הספיקו עד כאן

כן, אני מודע לכך שלא לכל אחד יש "בור" מכוניים נוח שכהו בסלון, או בבקשה להעמיד את המכונית עם שני גלגלים בלבד על מידרכה, ולהשתחל עם פנס והמון רצון טוב ברווח שנוצר.

הדירה — לחפש אותה בפניות הדלתות, בכניסים הקידמיות, או במיכסה המנוע, בחלק הקדמי, ש"קורע את הרוח". החלודה מופיעה בצורת אבעבועות, התנפחות יות בצורת בועות, המעידות על ריקבון-עומק של הפח. עם לחיצה של אצבע, הבועות מתמוטטות פנימה. גם אם היא לא מתמוטטת פנימה, התהליך הוא שאלה של שברי עות בלבד.

אם בעל המכונית מתעקש שאין דברים בגו, בקש רשות לנעוץ מברג שפיץ בתוך הברעה, המברג יקב בקלות את הפח. אבל לא תקבל רשות כזו, ותצטרך לדעת גם בלי אקספרימנטים נבלאים עם מברגים, שפחתות כלליות, ועבודות קוסמטיקה, עלולים להגיע לכמאה אלף לירות, הבא זאת בחשבון.

מיבחן נייעניעי המכונית — יש לנעוץ בחזקה, בתנועות לחיצה מלמעלה כלפי הריצפה, את כל אחד מארבעת קצוות המכונית, מעל לכל גלגל, כך בודקים את ההתנגדות של הקפיצים ובולמי הזעזועים. התנגדות חלשה כשהאוטו נענה להחיצות ונע כמו קפיץ משוגע. פרוש הדבר שהעסק טעון החלפת בולמי זעזועים, וזה כסף!

בלמים — לשבת במכונית, להתניע, ללחוץ על דוושת הבלם כשהמכונית פועלת, אם הדוושה יורדת עד הסוף, הדבר מסמן שהבלמים לא תקינים. לפחות משאבה אחת או שתיים טעונות החלפה.

מצמד (קלאץ') — במכונית לא אוטומטית, למתח את בלם היד חזק, (למשוך את ההאנדרברייקס למעלה), לשלב למהלך ראשון, ולנסות לנוע. במידה שהמנוע ניכבה מיד, המצמד תקין, אם לא, המצמד החלפה.

מנוע — להקשיב למנוע, מנוע תקין בדרך-כלל לא משמיע שום נקישות-לוואי, במנוע עובד — לפתוח מיכסה מילוי שמן, ולבדוק את עוצמת האדים שיוצאים ממנו. ככל שהאדים היוצאים רבים יותר, מצב המנוע ירוד. אדים אלה, אם ישנם, מתפרצים מייד עם הדלקת המנוע. לא תעזור כאן שום "מנוחת רכב" לפני הבדיקה. זה מבשר תיקון רציני.

נוילות שמן, מים או דלק — חפש אותן מתחת למכונית החונה על הכביש. הצץ תחתיה כשהיא עם שני גלגלים על המידרכה, אם מצאת נוילות כאלה, משמעות הדבר: יש נוילות מנוע או תיבת-הילוכים, התיקון יהיה בסדר גודל בינוני.

מיבחן בנטיעה — עשה סיבוב קטן עם המכונית, בדיק אם ההילוכים קופצים מהמקום הקבוע שלהם, או שהאוטו "שט" על הכביש, להיכן שלא התכוונת. בדיק תגובת ההגה בסיבובים, וחזרתו למצב ההתחלתי, אם ההגה אינו חוזר מייד והגלגלים שורקים בסיבוב, יש לבצע כיווני פרונט יסודיים, לא נורא, זה תיקון קטן.

מיבחן עדין לוישרו של המזכר — אם הוא בא איתך מרצונו, אל חברת-הביטוח שלו, ובהסכמתו פותחים לך את תיק הביטוח של המכונית, ניתן לאתר כך כל תאונה ומכה, ישנם אומנם מיקרים שאדם מעדיף לשלם מכיסו, ולא לאבד את הפרמיה, אבל או משמעות הדבר היא שבאמת היתה מכה קטנטנה והו, איש לא יעדיף לשלם מכיסו סכומים גדולים, כשהביטוח מכסה. בדיק את כל הדברים הנ"ל — כעת גש עם המכונית (המשך בעמוד 74)

אפשר להתחיל לחשוד, לא תמיד הסיבה היא תאונה, לעיתים המצנן באמת יצא דפוק מהיצרן, אבל בצרוף לחשדות נוספים, זו ראייה מסייעת.

הצץ בצד הפנימי של דפנות המנוע (או תא המיטען, אם הוא קדמי), הדפנות לעולם לא זהות וסימטריות בקווים המוטבעים בהן, גם בלי תאונה, אולם גם בלי צד שני שאיננו דומה, ושישמש להשוואה, ניתן להבחין בעין חדה בדפנות שאינן לפי שטנץ הטבעת הפח של היצרן, ניתן להבחין בתעלות שכבר סתומות עם חומר, וקווים שאינם הרמוניים וזורמים.

מכה מאחור — מאתרים שוב על-ידי בדיקת דפנות פנימית, אבל כאן מציצים גם למיכל הדלק שמתחת למכונית, אם הוא מקומט, זה סימן, אבל יש קימוט, ויש קימוט, אם מיכל הדלק מקומט מלמטה שלו, סימן שהדהירו

לבחור מכונית עם מנוע לפני שיפוץ, מאשר מכונית לאחר תאונה רצינית, ומנוע "פרפקט", זאת מכיוון שמנוע ניתן לתקן בצורה מושלמת, ללא תוצאות-ליוואי לרכב, אולם שילדה לא ניתן לשחזר ללא סימנים שיילוו את המכונית עד סוף חייה, ודבר זה יתבטא במחיר המכירה, לכשאתה תרצה לבצע אותה, ובכך, לפני מכוני הבדיקות, עשה זאת בעצמך.

בדיקות שיצילו את כספך :

דבר ראשון, חפש אם היו תאונות, מכיוון שפרטים פעוטי-יער כגון אלה לא מצויינים ברשיון, עליך לחפשו לבר: רמו: חפש **תיקוני צבע** (זה קל — הבדלי גוון), זהה עיקבות צבע על גומיות השמשות והדלתות, חפש בדפנות המנוע ותא-המיטען, אם הצבע לא וזה לזה של

הליהטים החמים העונתיים

המחירים הם כאלפי שקלים

דגם	סמ"ק	74	75	76	77	78	79	80	81
סובארו 1400/1300	69	80	88	94	115	137	150	158	
פיאט 127	64	903	61	75	83	90	102	117	
פיאט 131	1297	—	—	100	115	122	136	167	188
גולף 1100	1093	—	78	88	96	110	130	142	160
גולף 1300	1300	—	—	—	—	—	—	160	172
פאסאט	1300	74	83	97	110	122	142	160	190
רנו 4	845	56	60	69	76	82	90	110	130
רנו 5	956	75	81	87	96	100	110	120	131
רנו 12	1289	86	106	115	122	130	135	150	
הוריון	1118	—	—	—	—	—	—	125	140
הוריון	1294	—	—	—	—	—	—	140	152
אוטוביאנקי	965	—	63	72	80	88	98	110	120
אסקורט	1098	66	74	80	87	97	108	125	130
אסקורט	1298	—	—	80	96	106	120	132	162

- ★ במיקרה של החלפת מנוע או שיפוץ, יש להפחית עד 20% ממחיר הרכב.
- ★ במיקרה של חידוש מרכב וצבע, יש להפחית עד 10% ממחיר הרכב.
- ★ המחירים המופיעים בכל המחירוני הם משוערים בלבד. הם ניתנים לשינוי בהתאם להיצע וביקוש תקופתיים.