

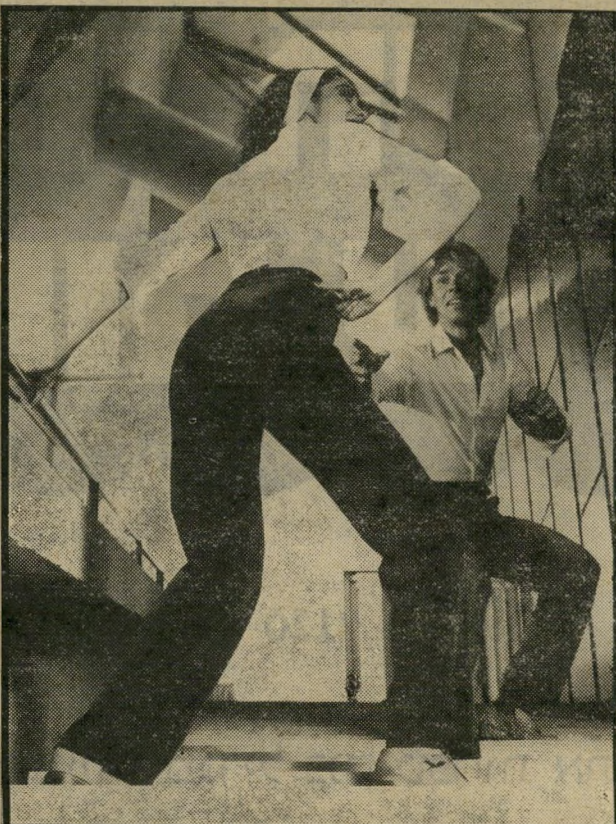
על המסלול

בסיגנון

לא רישמי

שבועת האופנה נפתחה בשעה טובה במלון הילטון בירושלים. כאן מציגים יצרני האופנה שלנו את דגמיהם לעונת הקיץ 1981.

חברת בגיר, הידועה בקו הקלאסי שלה באופנת חליפות הגברים והנשים, מציגה הפעם את הקו החדש שלה, המבוסס על המראה הבלתי-פורמאלי. ז'קט ארוך יותר מבעבר, דשים צרים או ללא דשים, שניים שלושה כפתורים, קן צר יותר של הז'קט העשוי בדרך-כלל מבד צמר ג'קי או מקטיי פה, או סוג מסויים של משי, הנראה כמו בד ליגן, להופעה אביבית יותר. באשר לצבעים, הנטייה היא יותר ל- צבעים הבהירים כמו בז', קרם כזה, צבע חול ולבן. לעומת זאת, הז'קטים העשויים מקטיפה מופיעים בצבעים חדישים ביותר כגון: צבע השמפין, צבע אפור-כסף ו- מבחר צבעי החציל. את הז'קטים לובשים בדרך-כלל מעל מכנסיים בצבעים שונים, דבר היוצר את המראה האלגנטי הבלתי-



מערכות ספארי

אשר עוצבו עלידי עודד גרא לאתא, עשויה מבד כותנה, ובקרפ, הן מוצגות במכנס ארוך וגם במכנסי ברמודה.

קטיפה גמישה

למכנס, לגבר ולאשה הוא קו חדש של בגיר, מכנסי קטיפה, משחור ועד לחציל.



חצאית פליסה

סרוגה מבד עדין ורך, מציגה חברת שקל, שזו הופעתה הראשונה בשבוע האופנה. מעל החצאית חולצת סטרפלס, ווסט.

חיות טרק

מהגי'ונגל אשר באפריקה נתנו את השראתם לביכה, בדים בעלי הדפסים של עור נחש והדפסים שונים של חיות על חולצות וחצאיות.

של מעצבי האופנה עודד גרא. כך אפשר לראות מערכות-ספארי מבדי כותנה, אופנה החוזרת בעונת-הקיץ הבאה בדגש חזק. הצבעים הם חול, חום, חמרה.

מציגה בשבוע-האופנה הנוכחי את המראה האפריקאי. מי שמזדמן לחדרי-התצוגות שלה יכול לחשוב שהוא נמצא בג'ונגל האפריקאי. בהשראת מראות הג'ונגל יצרה ביבה בדים על הדפסים של עור נחש, על החולצות והחצאיות מופיעים הדפסים שונים של חיות, שכל מפגש עימן בטבע בוודאי היה גורם לך להסיר כל בגד, על-מנת לנוס מהר ובקלות.

פורמאלי, זה באשר לגברים. הקו הנשי דוגל גם הוא בסיגנון הספורט אלגנט. מרבית קולקציית הנשים מבוססת על ז'קט חלק מצמר או מבד משי, הר משמש חלק עליון לחצאית משבצות מצמר, או בצורה הפוכה, כשהז'קט מפוספס ו- החצאית חלקה מבד צמר בוקלה או ליגן. הלהיט בקולקציית-הנשים - חליפת הרכיבה. המכנס צר כשמעל ז'קט ארוך.

סריגים

בקו צעיר

פנים חדשות בשבוע-האופנה היא חברת שקל. חברה זו מייצרת סריגי אקרילן ויסקווה. בקולקציה הנוכחית אפן " לראות מערכות-סריגים בנות שלושה חלקים, חצאית פליסה רחבה, סטרפלס ווסט גטול שרוולים. הצבע החזק בקולקציה הוא הר אפור פנינה עם עיטורי זיכרון בצבעים

ספארי

מבד כותנה

אופנת אתא לקיץ 1981 מציגה רעיונות שיש בהם מן הרעננות, פרי דמיונו היוצר

בהשראת

הג'ונגל

מתכנתת-האופנה, רחל ברזין, המוכרת מבית-האופנה שלה הנושא את השם ביבה,

נחש הוא הנושא העיקרי בהדפסים הקייצים של ביבה. מכנס בהדפס של עור דמוי נחש וחולצה חשופת כתפיים עם הדפס של נחש במרכזה.

עזים. קולקציה זו מעוצבת בידי עודד גרא.