

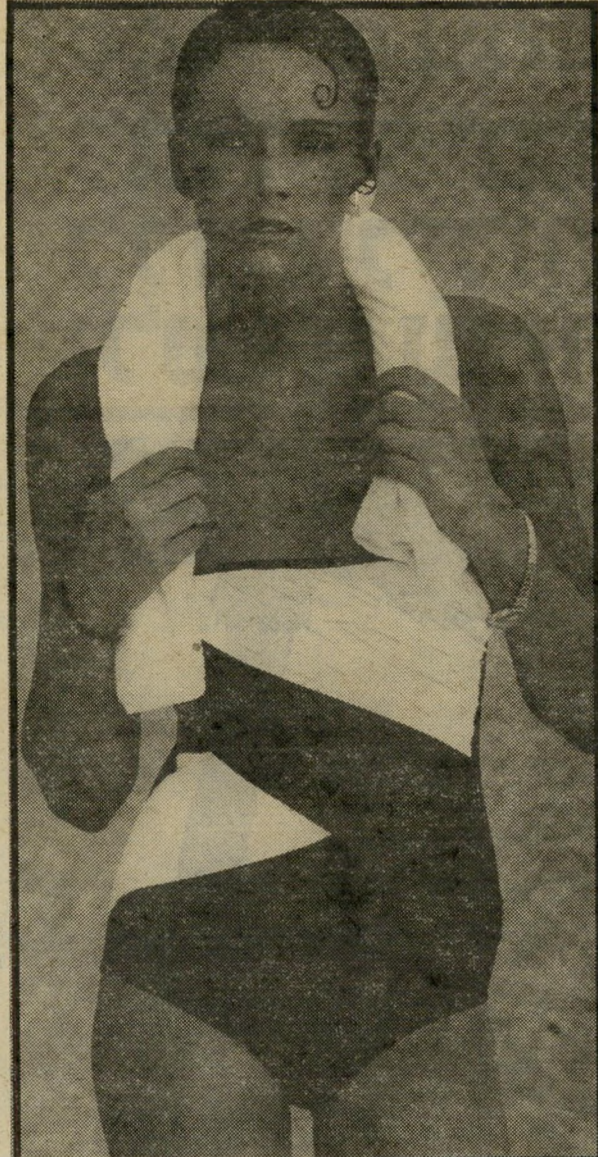
על המסלול

שחור-לבן

על שפת הים

ידידה טובה אמרה לי פעם: אני מחלקת את המתרחצים בקיץ בים ובבריכה לשני סוגים. אלה שבאים לראות ואלה שבאים להראות. גם יצרני בגדי-הים מודעים ל-עובדה זו. וכך יכולנו למצוא בכל שנה בקיץ בגדיים שהחשוף שבהם עולה על המכוסה. השיא היה, כמובן, בסידרת בגדי-הים מסוג חוטיני. גוף חשוף כמעט לחלוטין, כשחוט סימלי צמוד אליו, לא כל כך כדי להסתיר כמו כדי להדגיש את מה שיש לנו. המרחק מהחוט עד להתפשטות מוחלט היה, באופן טבעי, קצר ביותר. ור כיום איש כבר לא מתרגש למראה הגופות החשופים לקרני-השמש, נטולות כל כיסוי שהוא.

היום, כמדומה, מי שתרצה להתפרסם תלבש בגדיים. ולא סתם בגדיים, אלא אחד כזה העשוי מחלק אחד שלם. בעיתוני-האופנה בעולם מופיעות יותר ויותר דוגמניות כשלגופן בגדיים שלם. יודעי-דבר טוענים, שזה דווקא סכסי. בגדי-הים עשוי מלייקרה, מה שנותן לו את הברק. הצבע השולט הוא שחור עם שילוב של לבן, כמו, למשל, בגדיים שלם בעל מחשוף עמוק שהכתפיות שלו מוחזקות על ידי כפתורי פנינה בצבע לבן; בגדיים שלם שחור, חשוף מאחור, עד לתחילת הירשון, לשגע את אלה שמסתכלים מאחור. הצבע הלבן מקבל את ביטויי בעזרת חגרי רה המקיפה את המותניים. יש בגדיים בר צבע שחור שחלקו העליון בצורת מעטפה בצבע לבן; צורת המעטפה מתקבלת בר עזרת סיכה הננעצת מלפנים. ויש בגדיים שלם, שהצבע הלבן שלו משתלב בצבע השחור בצורה לא סימטרית.



אפליקציות לבנות
לא סמטריות על בגד הים העשוי מ- בד ליקרה, מיחידה אחת. הצבע הלבן בא להדגיש את הצבע השחור המבריק שבגד הים, שני הפכים שנראה אותם רבות.

כפתורי פנינה
לבנים מחזיקים את הכתפיות הדקות של בגד הים השלם. הנטיה האופנתית העונה, היא לקשט את בגדי הים השלמים השחורים, בקשטים עדינים מפנינה היוצרים ניגוד שחור ללבן.



י עמוק
בבגד הים השחור העשוי מבד ליקרה מבהיק, המחשוף הוא עמוק ומחניף מאוד וכמובן מהווה פתח לדמיון. הצבע הלבן מקבל את בסויו בעזרת חגורה לבנה המקיפה את המתניים.

שני חלקים מאחור
בגזרת בגד הים השחור ביחידה אחת, אבל מאחור הוא מחולק לשני חלקים, חשוף מאחור על תחילת הישבן, וחזיה קשורה ברצועה.

חזיה מודגשת
על ידי סיכה במרכזת, החזיה תפורה בצבע לבן והיא מחוברת לבגד ים השלם, המראה הכללי הוא של יחידה אחת, אבל הדגש הוא על החזיה.