

עלג המסלול

שמלות שמש

חשופות

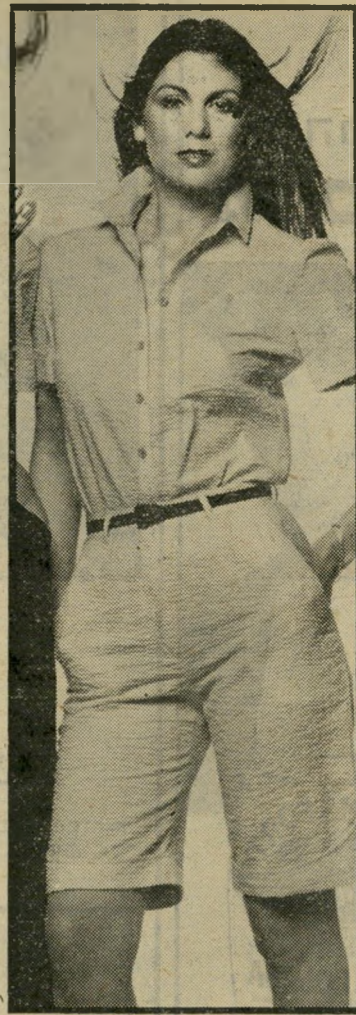
מיפעל ניבה החל את דרכו בעולם האופנה בייצור חולצות גברים. לאחר שראו כי טוב, החליטו לנסות כוחם גם בייצור קונספציות נשים. כיום, לא רק השוק המקומי מכיר ויודע מהי אופנת ניבה, אלא גם קניינים מחו"ל.

בדגמים של ניבה לאביב/קיץ '80 ניתן למצוא את השילוב של המראה הקלאסי עם מיבחר חידושים. סריגי הבך-לון והוואל השקוף בעלי ההדפסים, אשר הפכו את ניבה לסיפור הצלחה בינלאומי, ממשיכים להיות דומיננטים ופופולאריים.

סגנון ההדפסים השנה הוא חופשי ועליון. ניתן למצוא הרבה התזות צבע שובבות על הבד, ללא הגדרה מדוייקת של פרטים. הצבעים הבולטים בהדפסים הם הלבן, האדום, הכחול, הסגול והשחור.

בקולקציה של ניבה ניתן למצוא מיבחר של אפשרויות לבוש: שמלות-בוקר בגזי רות פשוטות ונוחות, שמלות-שמש חשופות עם אימרות בצבע נוגד, אוברולים ומערי כות לערב ולקוקטייל המשלבות שמלה חשופה עם בלוזון או זקט מוואל.

לניבה יש השנה הרבה דגמים העשויים מאריגי כותנה ומסריגים סינטטיים חלקים דמויי קרפון. בשלל צבעים: חליפות עם מיכנסי-ברמודה, אוברולים עם זקטים בצבע נוגד ושמלות עם כתף אחת חשופה. המראה הכללי הוא ססגוני ועליון.



התזות צבע

שובבות על הבד, סגנון ההדפסים של ניבה, הוא חופשי ועליון. השימלה עם מחשוף בגזרת המעטפה אוברול ברילון בשחור ואדום, כשמעליו זקט, מודפס. ושרוולים תפוחים. משמאל

מיכנסונים

בגזרת מיכנסי ברמודה מבז פירסקר (כותנה קרפ) וחולצה תואמת.



בצבע נוגד

הזקט שמעל שימלת הקיץ של ניבה, שימלה זו נקראת שימלת שמש, עם מחשוף מכונף וכתפיות דקיקות. מימין שימלה עם צווארון קטן, ומכונצת במותן. שתי השמלות עשויות מאריג קרפ-כותנה.

מחשוף מכונף

לשימלת קיץ עשויה מסריג קרפ מדרש. משמאל, שימלה עשויה מסריג קרפ רק עם אימרות וכתפיות. הצורך עלידי הוספת זקט וחגורות צבעוניות. ניתן לגוון את הלבוש לפי