

## ★ העולם הזה שואל: מדוע לא

ניחנה תשומת-לב להתראה המוקדמת

על הפיגוע,

## ★ העולם הזה שואל: האם היו

שומרי המשק על מישמרתם בליל הפיגוע

או צפו בהופעת חווה אלברשטיין?

## ★ העולם הזה שואל: האם בכל

גדר הגבול הצפוני מותקנת מערכת

התראה או שבמקומות מסויימים חסרה?

## ★ העולם הזה שואל: האם

הפריצה הראשונה של צה"ל לפעוטון

היתה על-פי הודאה או יוזמה מפקד-זוטרו?

# שרשרת של טעויות

אנשים שטיילו בתקופה האחרונה באצי-בע הגליל, והחליטו לבקר גם במישגב-עם, זוכרים כוודאי את השמירה של חברי המשק סביב הקיבוץ ובתוכו. כל אורח נעצר ונבדק כמה פעמים, בין אם שהה בתחומי המשק ובין אם שהה מחוץ-צה להם ואווירת החשדנות והזהירות היו מסמני הקיבוץ.

למרות זאת לא נפגע מישגב-עם, עד ליום השני שעבר, מפעילות פיראטיות. בעוד שיישובי הסביבה — קריית-שמונה, מרגליות, אביבים — שילמו מחיר כבד כיישובי-ספר, הרי שהתקרית היחידה, עד השבוע, אירעה במישגב עם לפני 11 שנים. בשנת 1969 נורתה לעבר המשק פצצת בזוקה, שלא פגעה באיש.

### החיסכון שעלה בדם

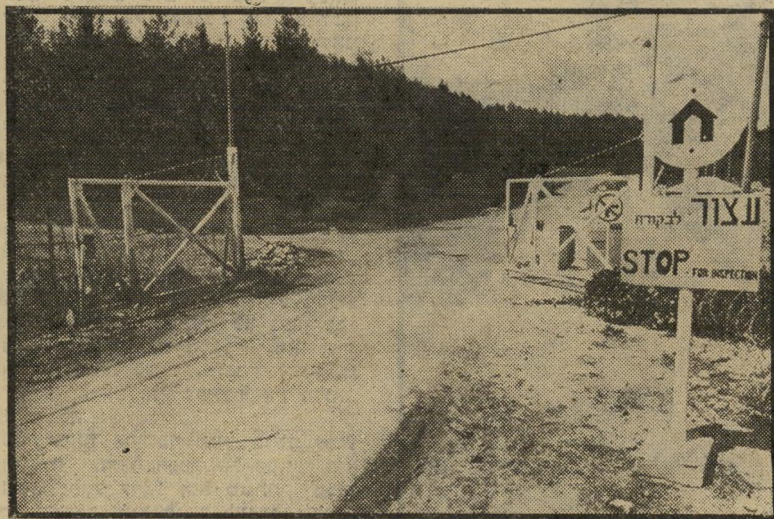
חברי הקיבוץ ידעו כל הנראה, שהם מוגנים באותו הערב. כמו כל ישרי-בי אצבע הגליל, ידעו האחראים על הי-ביטחון במישגב-עם שצה"ל תיגבר את כוחותיו בצורה משמעותית בעיקבות הי-התראה. הם גם הכירו היטב את גדר המערכת, וידעו שכימעט ואין אפשרות לחדור דרכה מבלי להתגלות. יתכן שזו היתה ההרגשה שקינה בלב רבים — כימעט כל חברי המשק התקבצו לצפות בהופעתה של חווה אלברשטיין.

ואמנם שאלת השאלות המלווה את אי-רוע הדמים היא: איך קרה שהמחבלים

אם כי אף אחד מחברי המשק היום אינו נימנה על דור המייסדים. העובדה שה-קיבוץ שוכן ממש על הגבול הצפוני — גדר המשק בחלק הסמוך לגבול היא גדר המערכת המפורסמת שלאורך הגבול — הרגילה את בני מישגב-עם לחיות בשר-נים האחרונות כאילו בתוך יער מבוצר.

הודיעו כוחות הביטחון לכל ישובי הסביבה להיכנס לכוננות מוגברת. צה"ל לא הסתפק בכך.

קיבוץ מישגב-עם הוא קיבוץ בעל תודעה ביטחונת מפותחת. הקיבוץ נוסד בשנת 1944 על-ידי אנשי פלמ"ח.



השער הפתוח השער הגדול של קיבוץ מישגב-עם אשר משני צידי-הגדר המורכבת, המטיילים שהיו מגיעים למישגב-עם בחשדנות-ביטחונית, ונבדקים על-ידי שומרים מהמשק. ידעו תמיד, כי הם מתקבלים במקום בחשדנות-ביטחונית, ונבדקים על-ידי שומרים מהמשק.

חווה אלברשטיין סיימה את ההור-פעה שלה. מחיאות הכפיים של מאה-חברי קיבוץ מישגב-עם וכמה עשרות אורחיהם, שליוו את השיר האחרון, חיממו לה את הלב. עוד לפני ההופעה היה מי שסיפר לחווה, כי היא עומדת להופיע בפני משק שיש לו בעיות חבר-רניות רבות; החברים במצב-רוח קשה בגלל המצב הכלכלי הרע של הקיבוץ. נדמה היה לחווה שהיא הצליחה לתרום, ולו במיקצת, להעלאת המוראל של חברי-הקיבוץ הוותיק.

מרבית חברי המשק נכחו בעת ההור-פעה. בלילה שלאחר הפיגוע הטיחו חברי-הקיבוץ דברים קשים זה בזה. היו שטענו כי חברי הקיבוץ לא היו די עיי-רניים ביחס לשמירה על המשק וכי "לא כל מי שהיה בהופעה, היה צריך להיות בה".

אלברשטיין נסעה ממישגב-עם, דקות ספורות לפני שנורה הכדור הראשון. הי-האשמות שהוטחו אחר-כך, בתוככי הי-מיסגרת הסגורה של הקיבוץ, לא היו, ככל הנראה, האשמות שווא. כי מישגב-עם, כמו ליתר קיבוצי הסביבה, הגיעה יום קודם לכן אוהרה על פיגוע חבלני צפוי. כוחות-הביטחון קיבלו התראה מור-דיענית מוקדמת על פיגוע חבלני. הי-התראה

הצביעה על האי-זור המועד לפורענות — הגבול הצפוני. צה"ל הסיק מיד את המסקנות. למודי-כישלון מפרשת ביטול הכוננות אחרי-ההתראה-מוקדמת, ביטול שיש טוענים ש-הביא לאסון בנהריה, בדיק לפני שנה,