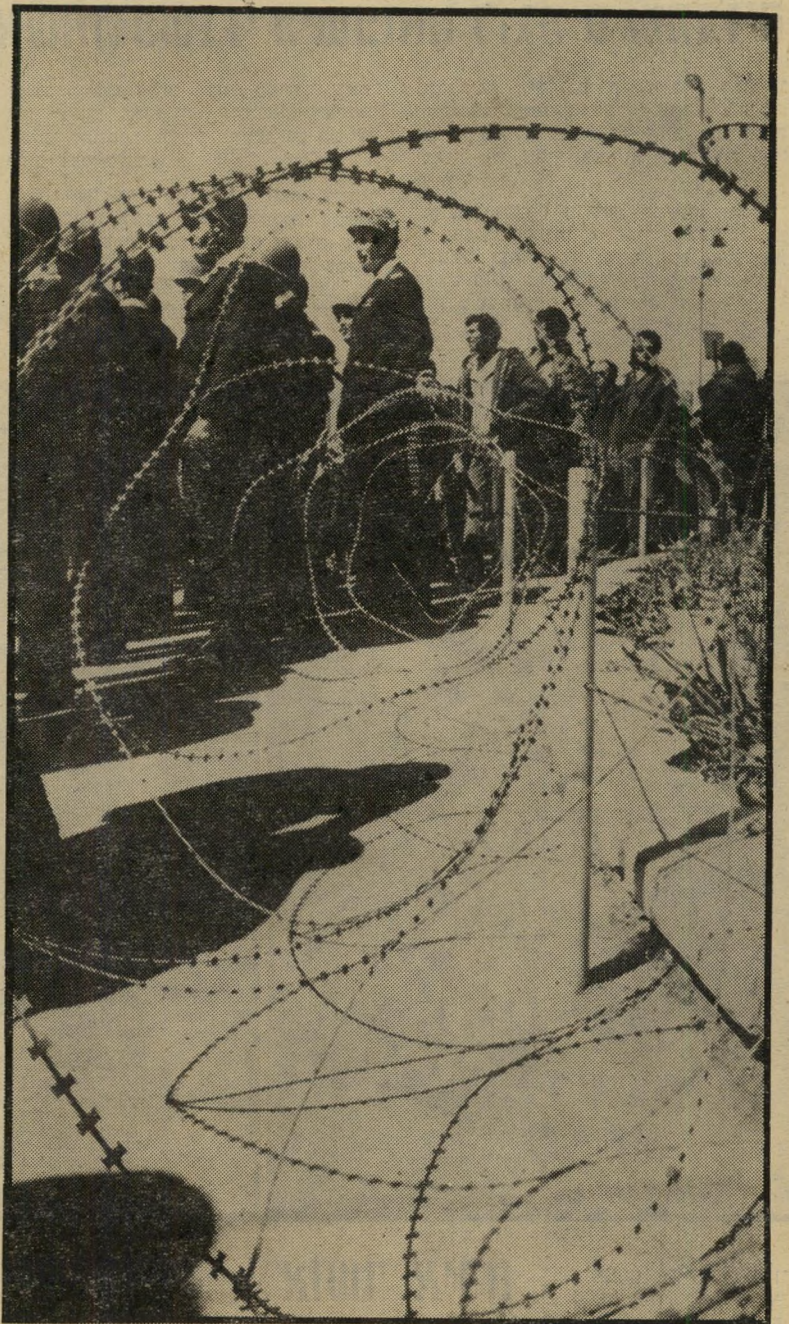


25 אלף חקלאים
 מפגינים אימו
 על הכנסת
 בהפגנה הגדולה
 והאלימה ביותר
 בתולדות המדינה
 רק בנס נמנע
 מהמפגינים
 הזועמים
 להתפרץ אל תוך
 מישכן הכנסת
 ולעשות בו שמות



שער פולומבו כמעט התמוטט כאשר ההמון הסתער עליו וניסה להפילו. בהסתער על המפגינים לפנותם. בתמונה נראים שוטרים כשהם תופסים את אחד המפגינים ליד השער ומכים אותו באלותיהם. אותו זמן הסתערו אחרים על השערים הרגילים של הכנסת, והצליחו

עלייה על הכנסת



אדם בין סוסים

מפגינים, שבחזיתם עומד צעיר הנושא שלט, אחריהם המבול" ניצבו בתחילת ההפגנה מול סוסי המישטרה שרוכביהם אומנו לפזר הפגנות. התמונה צולמה בשלב המוקדם לפני ההתפרעות.