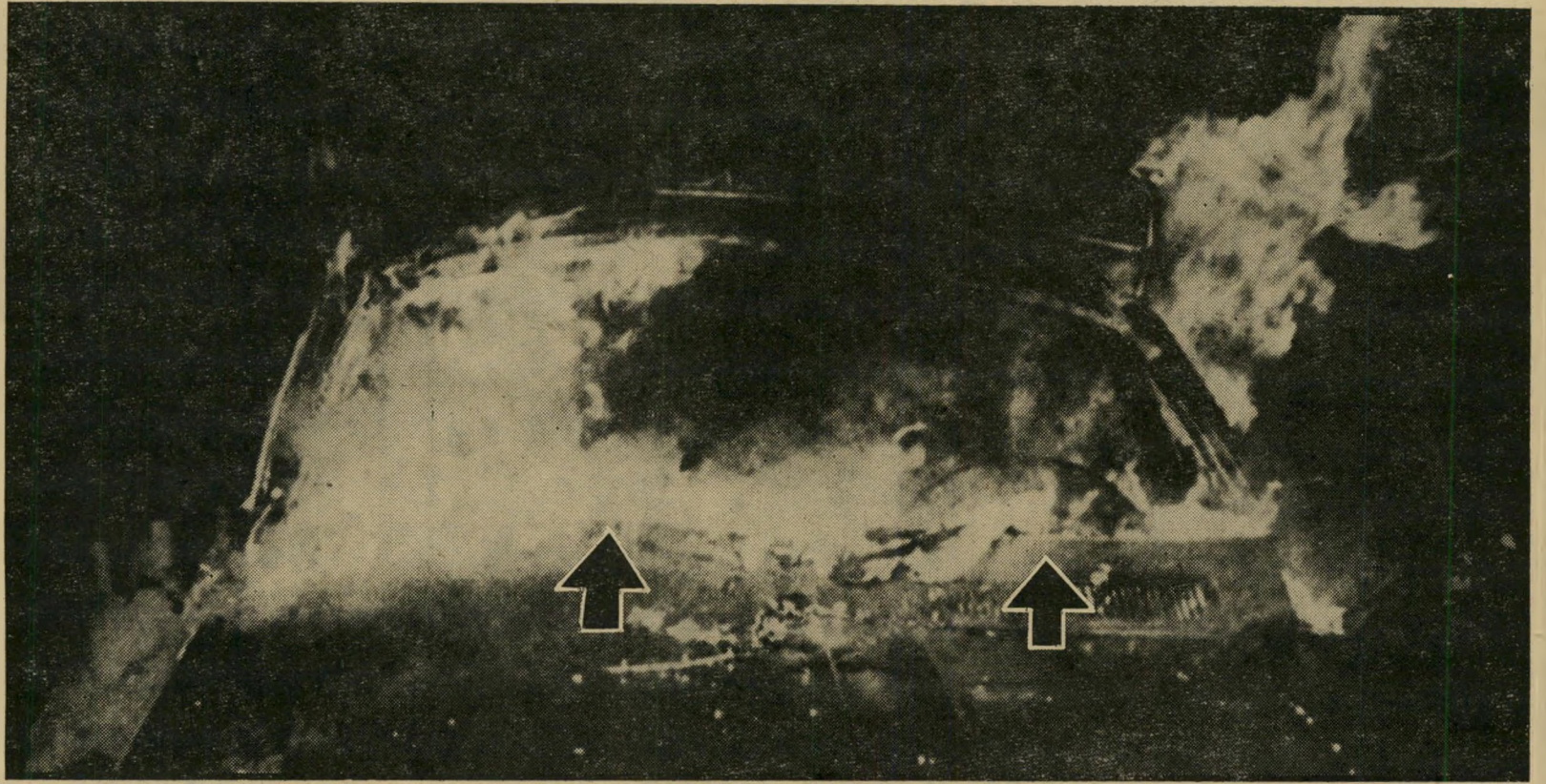


האם אפשר היה לנהיג?

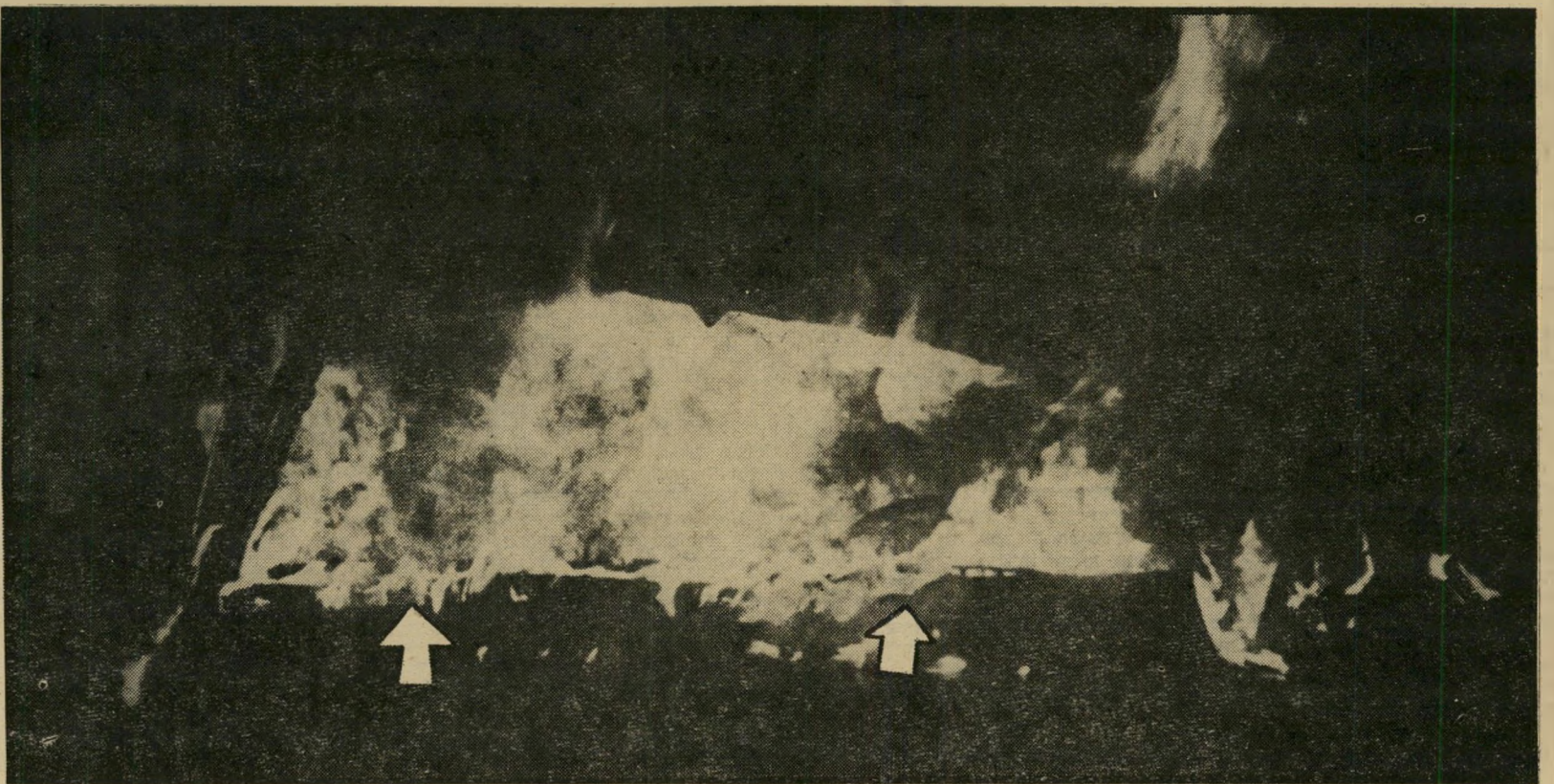
כאשר פיתחה צלמת
" העולם הזה " את
החצלוּמים שצילמה
במקום הפשע, היא
גילתה בהם כרסמים
המעלים שאלה מציקה:



במקום. רק אחרי כן, כשעסקה גילה בפיתוח התמונות, במעבדת הצילום שבמערכת
העולם הזה, הבחינה בשתי דמויות. מימין: במושב הנהג, נראתה דמות האם. משמאל:
במושב הסמוך, נראתה דמות הילדה (בתצלום נראות הדמויות בכיוון החיצים השחורים).

בשעה שצולמה התמונה לא
הבחינה הצלמת, גילה רזין,
בדמויות כלשהן בתוך הלהבות. האש שאחזה במכונית סינורה את עיני השוטרים והאזרחים

אשה וילדה בין הלהבות



צולמו כעשר דקות אחרי הפיצוץ, כשהלהבות פשטו במושבים הקידמיים של המכונית.
בתחילה היוותה היעלמותה של הכלבה תעלומה, שכן שרידי גופתה לא נמצאו.
אחרי ארבעה ימים התברר כי הכלבה חזרה לביתה — עייפה, מלוכלכת וקצת חרוכה.

בתמונה זו אפשר להבחין בדמות האשה
ליד ההגה (חץ ימני) ובדמות הכלבה
סיסו, שהייתה במכונית יחד עם סנדרה וסלי בעת שהתפוצץ הרימון. התמונות האלה

הכלבה לפני שקפצה