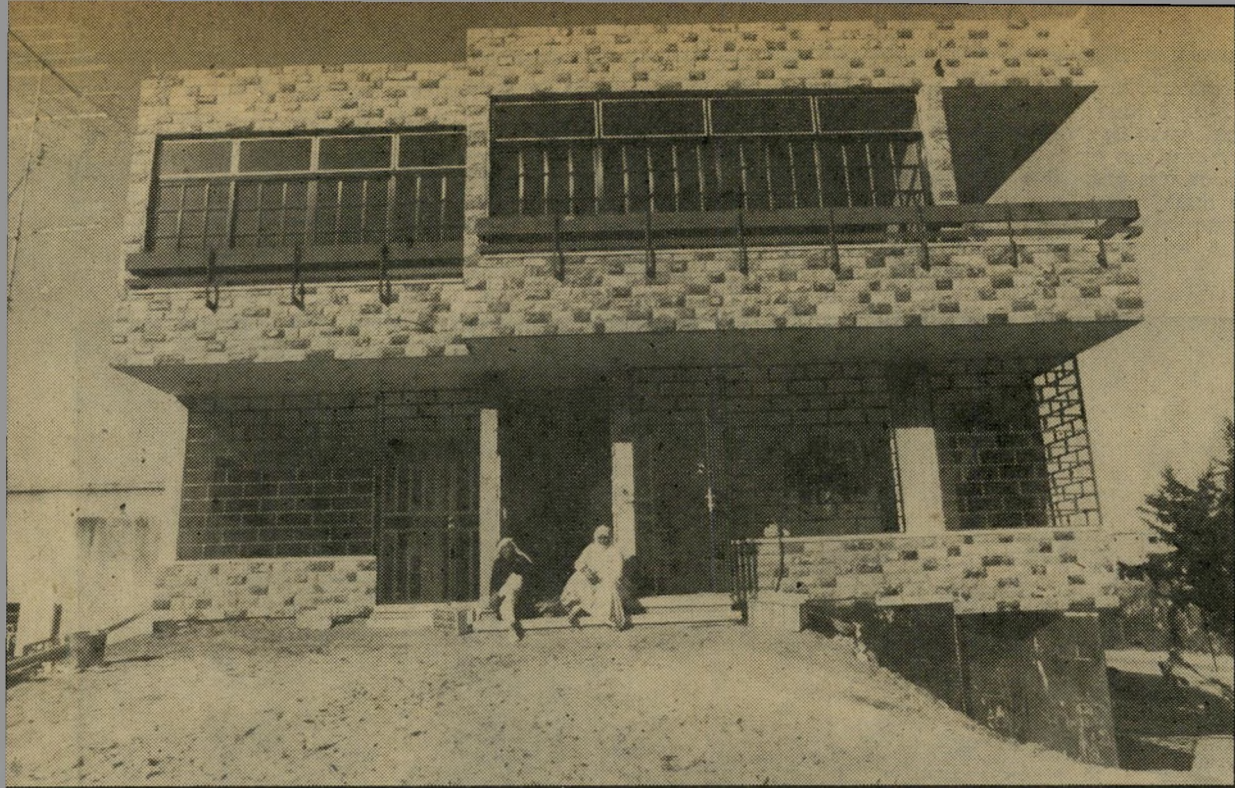


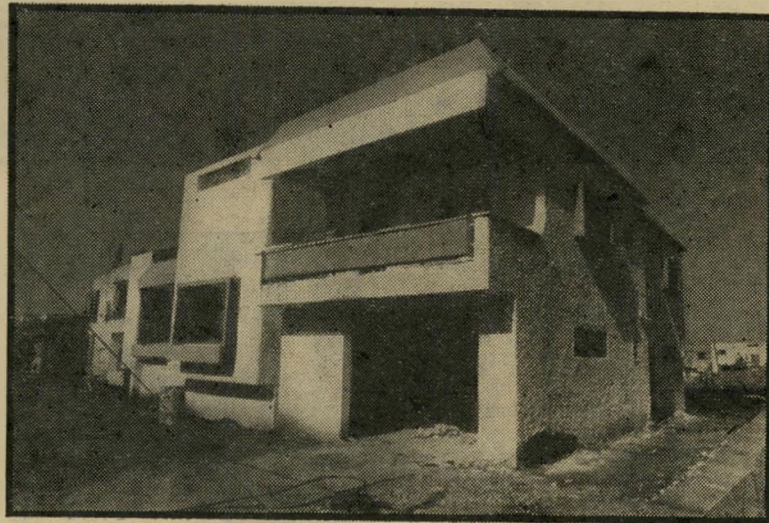
מיבנה המסורתי והחדש אינו בא על חש-
בון הישן אלא כתוספת משלימה.
מה שמאפשר את תנופת הבנייה הי-
מפוארת בכפרים הערביים הוא המחיר
הנול. הסיבות לכך טמונות בקרקע, שהיא
בעצמה זולה יחסית. סיבה נוספת היא כוון



במשך עשר שנים

לצורך הקמת הווילה המפוארת. מסוחרים שונים קנו בה אחר זה
מסירה חומרי בניין
אספה מישפחת מאנסור

את החומרים ורק כאשר היה בידם כל הדרוש החלו בבנייה. המיבנה
הוא בעל שתי קומות ושמונה חדרים. ההשקעה בבנייתו הסתכמה
בחצי מיליון לירות. מימין: סולפה מאנסור צופה לעבר ביתה.



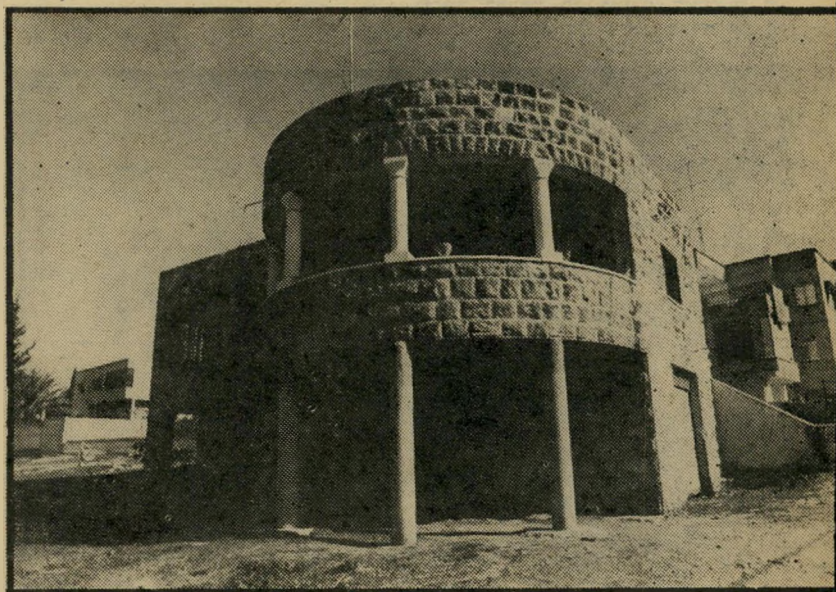
העבודה הוול, המורכב כולו מתושבי הי-
כפרים עצמם. העבודה שהמיבנים מוקמים
ללא תוכנית עבודה ולעתים אף ללא ריש-
יונות, תורמת אף היא להוולה ניכרת. גם
קניית חומרי הבנייה מידי הסוחרים הי-
מקומיים תורמת להוולה.

אולם מה שמאפשר יותר מכל את הי-
בנייה היא העזרה ההדדית שמגישים בני
החמולה זה לזה. באופן כזה מתגייסת
חמולה שלמה, הכוללת כמה בתי אב, לשם
בניית הבית. לצורך זה מתאספים כולם
בשבתות ובחגים ועוזרים במלאכת הבנייה.
כאשר נשלמת בניית בית אחד, מתגייסים
כולם לעזרת המישפחה הבאה, וכן הלאה.

שיטה זו הוכיחה את עצמה בפני הכפרים
הולכים ומשתנים לבלי הכר. בעיות דיוור
ואמצעים, שלא היו באות על סיתרון
בדרך אחרת, נפתרות באמצעות שיטה
זו. ייתכן שגם ליהודים יש מה ללמוד.

..לא קונה דולרים!

הכריז עורך-הדיון עבד אליג'ווד חאגי יחיא
(בתמונה משמאל) מטייבה. את כספו הוא
השקיע תחת זאת בבניית וילה מפוארת. אשתו היא מורה ומשכורתה הושקעה גם היא
בבית. הבית הוא בן שני מיפלטים ושישה חדרים ובנייתו עלתה 900 אלף לירות.



חדש מול ישן

הבית הישן (מימין) והבית החדש (משמאל) מסמלים
את תהליך המודרניזציה שפשט בשנים האחרונות
בכפרים הערביים בישראל. המיפגש שבין התושבים הערביים, הן כפועלי-בניין והן
קבלני-בניין, עם אופנת הבנייה הרווחת בשכונות-היוקרה, הוליד סיגנון בנייה חדש
בכפרים הערביים. את מקום הבית הכפרי המסורתי תופס עתה הבניין המודרני המערבי,
ולעתים אף הווילה החדשה. כמה מרובעי הכפרים הערביים נראים למבקר מן החוץ

כשכונות מסופחות ומודרניות, בעלות אופי עירוני לגמרי. מחיר הבנייה בכפרים
הערביים זול ממחיר הבנייה של מיבנה מקביל בערים. אחת הסיבות לכך טמונה
בעובדה, שבכפרים בונים התושבים את בתיהם כמו ידיהם, כשהם נעזרים בבני
מישפחתם — רובם ככולם פועלי בניין מקצועיים ובעלי נסיון רב.
בדרך כלל מתגייסת חמולה שלמה, הכוללת כמה בתי-אב, לשם בניית בית, כאשר
מסיימים בניית בית אחד, מתגייסים כולם לעזרת המישפחה הבאה, וכן הלאה.