

על המסלול

אדום

סיני

לאחרונה ייחדנו מקום לנעשה בעולם האיפור. גם בשטח זה יש מדי פעם חידושים, ואפשר לומר שיצרני התכשירים הקוסמיים לא מפגרים אחר מתכנני הר אופנה ומשתדלים להיות חדשנים כמוהם. שמתסלב בוודאי, שאין זה מספיק לצאת



אביזרים לג'ינס כצבע טורקז
חגורה, מגפיים, ארנק וחולצה



הצבע האדום בהשראת האמנות הסינית
אופנת האיפור של „רב'לון“ לחורף '80

אומנות של סין, כמו כדירהס ואגרסלי-
תריסנה יקריערך. אדום הוא גם צבע
השימחה בסיני, ועל פי המסורת הסינית
חתן ההולך לחופה לובש בגדי סאטין ב-
גוון אדום בוהק.
בגוון האדום הסיני את יכולה למשוח
את שפתייך, ואת פניך לאפר בקרם-בסיס
מקאפ בגוון אחד בהיר יותר מגוון העור
הטיבעי. הלחיים מודגשות בסומק בעל
גוון הקינמון, שלא לדבר על הציפורניים,
שלהן הותאמה לכה בגוון השפתון.

עם מוצר חדש, יש צורך גם בשם מושך
ואקסוטי. משהו שיוכיר לנו טעם משובח
או מראות המחממים את הלב בימי החורף
הקרים. וכך, בצד אופנת-איפור המדברת
על טעם הקוניאק, ואופנה אחרת המדברת
על מראה השמש, כפי שסיפרתי לכן בר-
מדור זה, נתבררנו עתה על אופנת-איפור
חדשה שמציעה לנו חברת רב'לון.
המראה החדש באיפור לסתי-חורף
79/80 של חברה זו נקרא „אדום סיני“.
הגוון האדום מופיע על מרבית דברי הי-



תפיסה חדשה במיכנס הג'ינס
החלק העליון רחב והולך וצר כלפי מטה



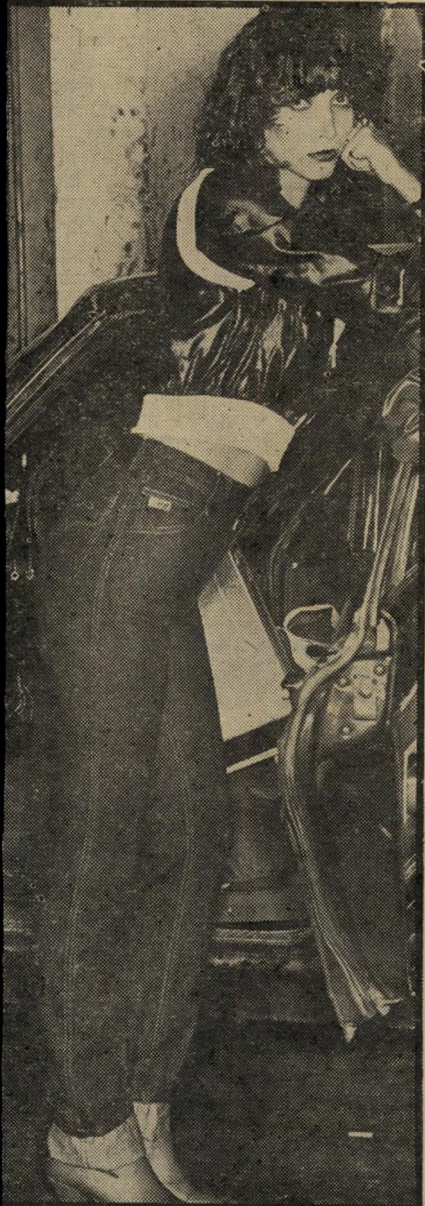
כיווצים כמותניים ותפרים מודרניים

בסיכום, אם ברצונך להתהדר במראה
„האדום הסיני“ הכיני 100 ל"י עבור שפ-
תון, 95 ל"י עבור לכה לציפורניים, 175
ל"י עבור צללית לעיניים, 145 ל"י עבור
סומק ללחיים, והרי את אקסוטי כאתת
שעלתה מן המיזרח הרחוק.

קדוש

והג'ינס

קדוש, קדוש, קדוש, מלוא כל הארץ
כבודו. כך אומר כל יהודי מאמין בעת
התפילה. אבל אנחנו עוסקות הרי באופנה,
ואת בוודאי שואלת איך זה מסתדר. יש
לי תשובה לשאלתך. בתקופה שהג'ינס כבש
אותנו בסערה, היה היצולן קדוש אחד הר-
מובילים בשטח זה בארץ. אחר כך באה
תקופת רגיעה בכל מה ששייך לג'ינס.



ג'ינס הדוקים ומכווצים בקרסול
קו המתניים מוגבה

באחד הגליונות הקודמים ציינתי, שאמי-
ריקה חזרה לאופנת הג'ינס. ואנחנו כאן
בארץ, שאוהבים להיות באופנה, על אהת
כמה וכמה.

כשהמדובר באופנה מארצות-הברית הרי
זה טבעי שקדוש, אחד המובילים בשטח זה
אצלנו, יצא עם אופנת ג'ינס בהתאם. הקו
החדש הינו ראשוני עד כה בארץ, ומגמתו
להכניס יותר רכות בג'ינס. קו המותן עלה
למעלה. הג'ינס, שהיו עד כה הדוקים,
הופכים להיות רחבים ורכים הרבה יותר
בעזרת פנסים (קפלים) מלפנים. המוטיב
הכללי: החלק העליון רחב ורך, הולך
וצר כלפי מטה. התפיסה החדשה משלבת
את צבע הטורקז בג'ינס. כגון חדש ש-
באופנה, המשתלב עם הכחול הטבעי של
הג'ינס. הטורקז בא לידי ביטוי הן בקווי
התפירה בג'ינס עצמם והן באביזרים הר-
נוספים עליו, כמו החגורה, מגפיים, חולצת
טורקז, ארנק, ואולי גם תורכי קטן בבית.