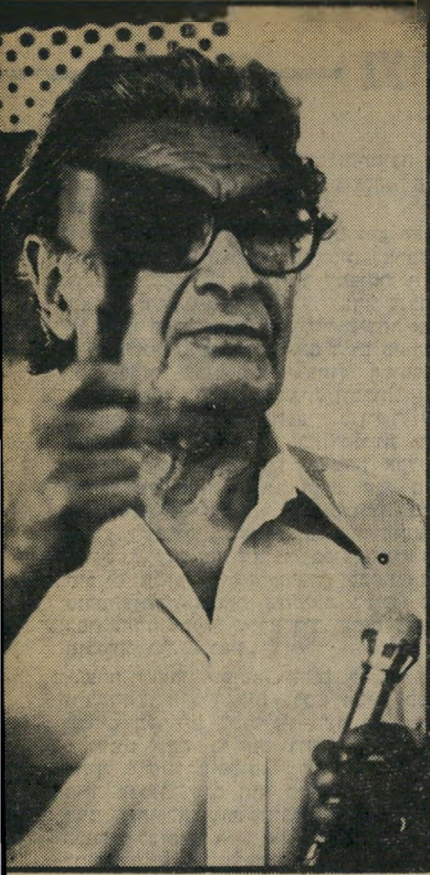


# המיפלגה הליברלית, המאיימת על שלמות ממשלתו של בגין, התגלתה השבוע כמיפלגה קטנה, של כמה עשרות עסקנים



יו"ר דולצין  
נקמה מתוקה

כלה הישראלית. ארליך הגיב בתקיפות רבה ושלח את מודעי לפסיכיאטר. היתה זו מכה מתחת לחגורה. מפני שבאותה תקופה נפוצו שמועות זדוניות על מצבו הנפשי של מודעי. אולם הוא המשיך ולחם. הוא התחיל לעבוד בסניפי המפלגה, זמן אליו לשיחה כל אחד מ-196 חברי מרכז המפלגה זו. ועשה עבודת שדה מצויינת. דווקא כאשר החל אוסף את פירות עמ' לו, דווקא כאשר החל ארליך מתמוטט. בעיקר בעיקבות ישיבת הממשלה המפורר סמת. נסוג מודעי. הוא חשש שעם המפולת של ארליך יאבדו גם יתר שרי הליברלים את מקומותיהם בממשלה. ולכן הוא לא היה מוכן להסכים. מודעי הפך בשבועיים האחרונים אחד מתומכיו הנלהבים ביותר של ארליך.

היתה סיבה נוספת להתקפותו ברגע האחרון של מודעי. לא רק נגד ארליך החלו להישמע טענות, אלא גם נגד מודעי עצמו. הקולות הטוענים כי המדיניות הכלכלית תביא שואה על מדינת ישראל בכל הנוגע לענייני הנפט שלה. החלו נשמעים בעוצמה רבה.

## היורש שאיבד את הירושה

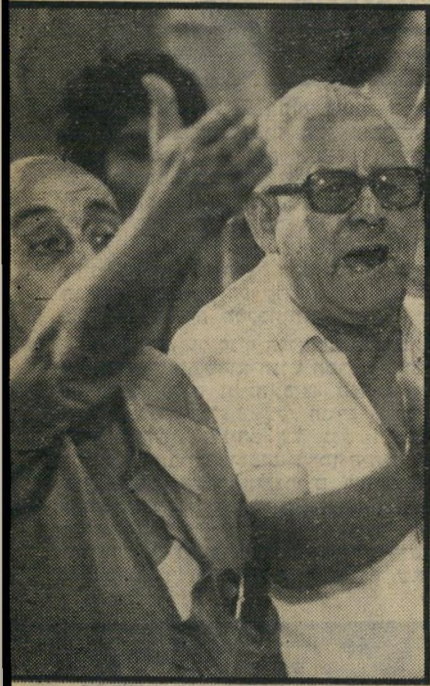
**ר דעין פת** היה איש חזק במפלגת תחת שילטונו של ארליך, ומועמד כמעט ודאי לרשת את ארליך. אולם בחודשים האחרונים. עם עלייתו של מודעי, חלה ירידה משמעותית במעמדו של פת. לפתע גילו הכל כי לא רק ארליך הוא כישלון, אלא גם פת. ביקורת חריפה נשמעה מבית ומחוץ על מדיניותו כשרהשיכון, וכאשר הצליח פת להיפטר ממישרד פרובלמטי זה, התברר כי גם במישרד-התעשייה, שאותו קיבל, הוא אינו נחשב לגאון-הדור. גם היצמדותו של פת אל ארליך, הנמצא בגללי שה מתמדת, לא הועילה לפופולריות של השר הצעיר והשאפתן, שהידרדר יחד עם מנהיגו. לפתע החלו נשמעים קולות, אשר לפת נדמה היה כי נשכחו מזמן, בדבר אי-שירותו בצבא וירידתו מהארץ.

השר הרביעי של המפלגה הליברלית, משה ניסים, אינו דמות אהודה בקרב עסקני המפלגה. ניסים הוא נטע זר במיפ לגה. בבחירות של 1959, כאשר היה בן 24 ובעל התואר „בנו של הרב הראשי לישראל“, הוצנח ניסים אל המקום הרביעי ברשימת המפלגה-לכנסת. מתוך מגמה למשוך אליה את המצביעים הדתיים-המתורנים. אחריכך התברר כי ניסים לא הביא למפלגה אף קול אחד. אך בינתיים הוא נטע בה שורשים עמוקים.

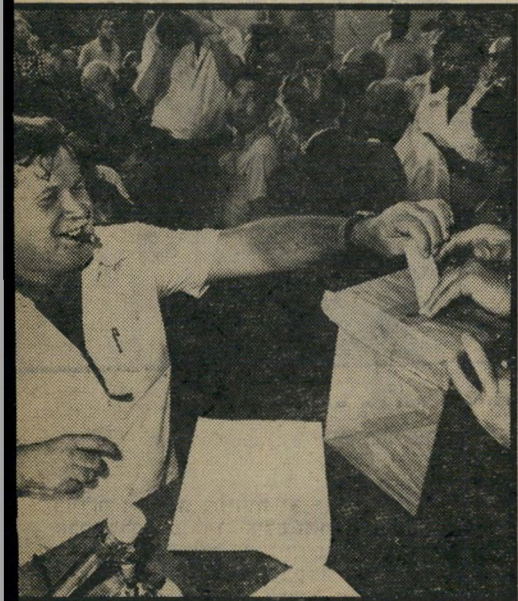
שלא כמו לפת, לניסים לא הסכימו לסלוח. אפילו ליום אחד, את השתמטותו משירות בצה"ל, מה שעורר בזמנו סערה ציבורית גדולה. לניסים אין עליות ומורדות בפופולריות שלו בתוך המפלגה. הוא נחשב לסוס עבודה-עסקנית, אדם שאינו



מנהיג ארליך  
פלונין מפורט ו'



זועק נחמני  
סיגנון הועד-הפועל



מצביע גרופר  
תמיכה בכולם



מצביע ציב'  
התערבות מאוחרת



מצביע מודעי  
בלימה פיתאומית