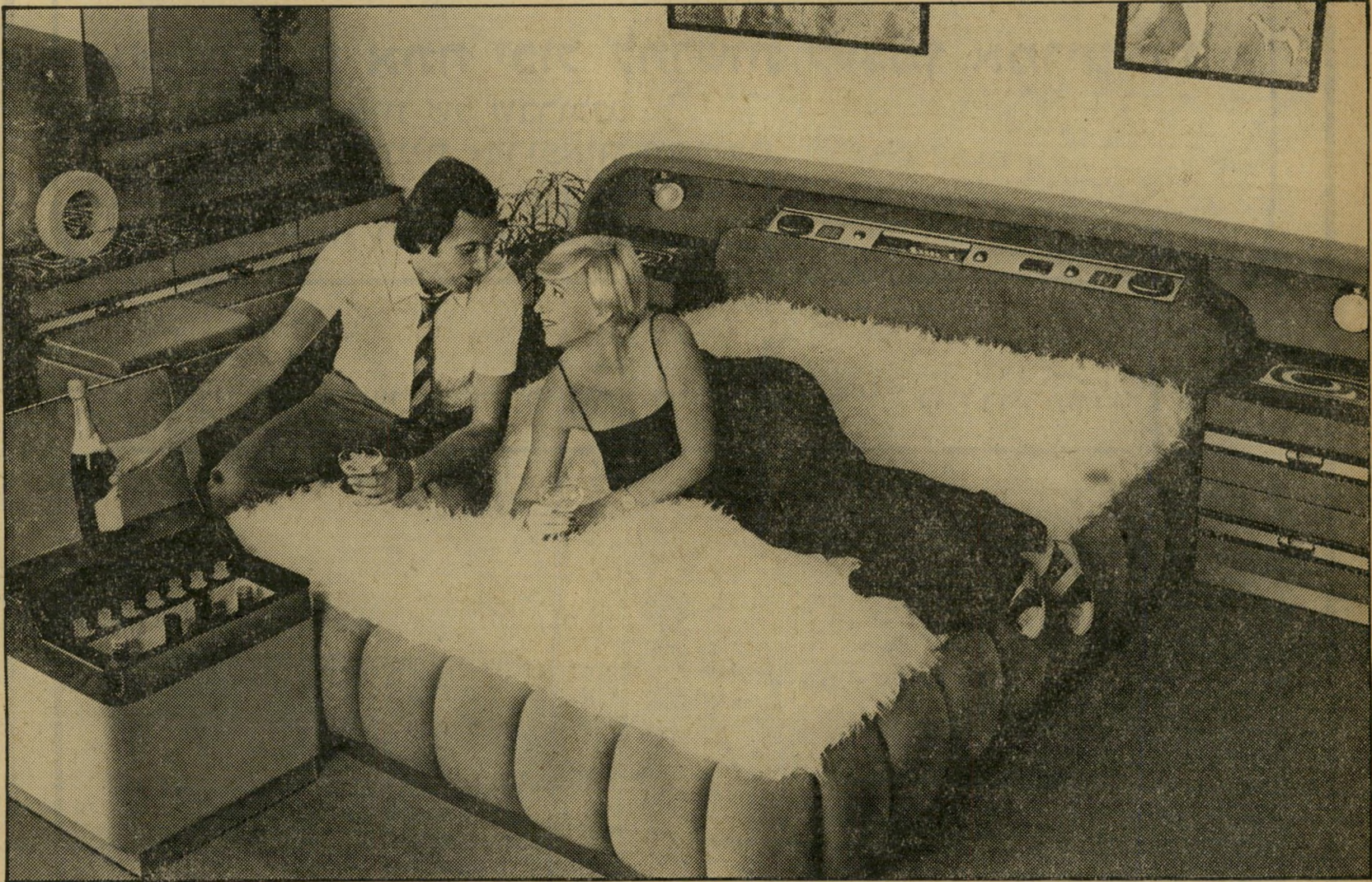


הדבר האחרון שתמצו לעשות בחדר שינה מפואר זה - הוא לישון.



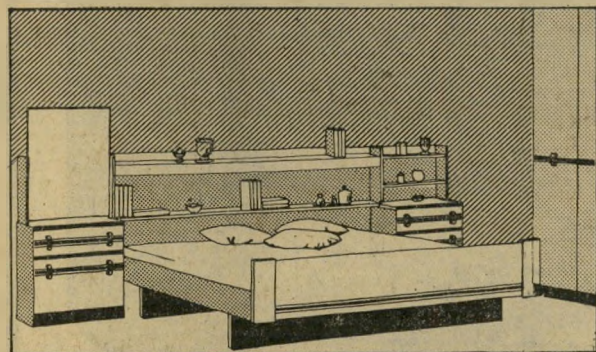
חדר השינה מדגם "סמירה" (המופיע בצלום) הוא חדר שינה אקסקלוסיבי שיש בו הכל - בר נייד ליד המיטה, מערכת רדיו סטריאו-טייפ משוכללת, שעון מעורר עם מפסק אוטומטי, ציפוי קטיפה-זמש בשילוב עם מראות קריסטל ענקיות וגימור עץ משגע.

לא תשיג אותם בחזמנה פרטית אצל שום נגר או ארכיטקט, ובודאי שלא במחיר סביר כשלנו. לא תשיג אותם בשום חנות רהיטים - לא בדיזנגוף, בבן-יהודה או בכל מרכז רהיטים אחר. ולכן, אם אתה בעל טעם מיוחד ועדין - אתה חייב לעצמך ביקור במרכז חדרי השינה ותיווכח במו עיניך מה ניתן לרכוש במחירים החל ב-18,000 ועד 85,000 ל"י. אספקה מיידית!

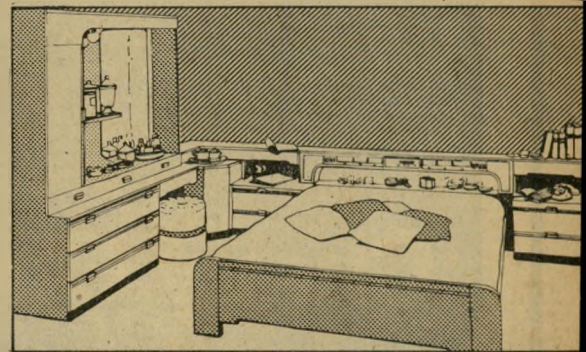
באיזה מין חדר שינה אתה רוצה לבלות את השנים הבאות? אם אתה בעל טעם מיוחד, עדין ויוצא דופן, הסתכל בחדר השינה המופיע בצילום, זהו רק אחד מתוך קרוב ל-100 (מאה!) חדרי שינה אלגנטיים המוצגים בשלמותם ועל כל אביזריהם במרכז חדרי השינה הגדול בישראל-בבית מרס. חדרי שינה מפוארים אלה מיובאים בלע-דית ע"י חב' מרס ישר מן המפעלים הגדולים והאקסקלוסיביים ביותר באירופה.



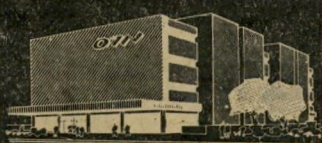
חדר שינה "פלאזה"



**מרכז לשיווק
חדרי שינה -
יבוא,
ישיר לצרכן.**



2070



תל אביב, הרצל 158.



בבית מרס - חניה בשפע, קפטריה, מוסיקת רקע, מדרגות נעות ומעל לכל אנשים מקצועיים איתם תוכלו להתייעץ. בית מרס פתוח ברציפות מ-8.00 בבוקר עד 7.00 בערב.