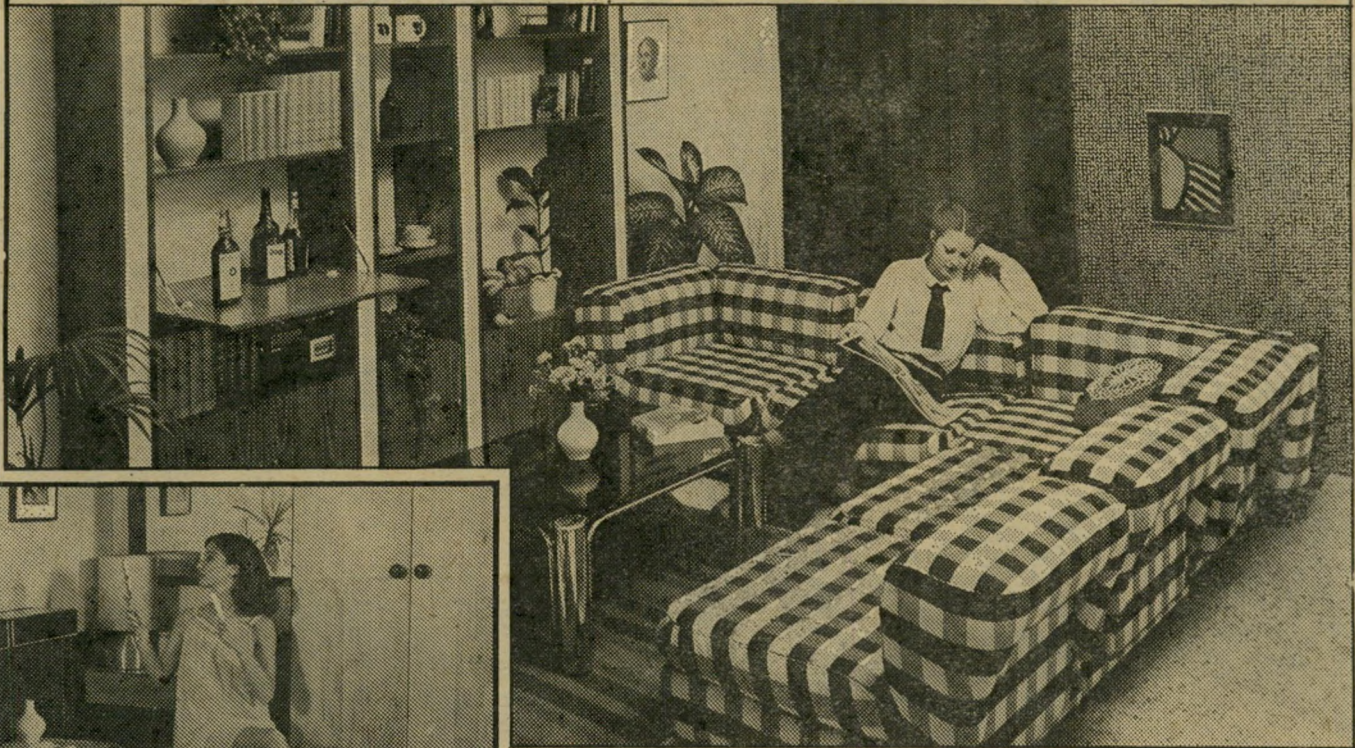


שרה הראל שמה כל חודש כסף בדרי"ת. הסלון כבר אצלה בבית. מזמן.

מזנון ונוס מודולרי בצבע טיק, ונגה או פוליסנדר, 12,200 ל"י עד 12 תשלומים.

מערכת סלונית "קפרי", עיצוב מיוחד לייצוא. 3 כורסאות, 2 ספות פלנתיות, 1 הדום. ריפוד מלא - קנווס. 21,885 ל"י עד 12 תשלומים.



**רק בדרי"ת: שיטת "אשרהי" -
עד 12 תשלומים על כל כריט.
התחדשי עכשיו-שלמי אחר-כך.**

אם עד היום חסכת כסף לקניית הרהיטים שאת חולמת עליהם - הפסיקי. "דרי"ת" תשלח אותם אלייך הביתה מיידית. את שאר הכסף תוכלי לשלם גם עד 12 תשלומים. אלפי נשים כבר יושבות בבתיהן ומביטות בגאווה על הריהוט שבחרו בטוב טעם - בלי שהדבר יכביד על תקציב המשפחה. חדרי שינה, פינות אוכל, מערכות סלוניות, חדרי ילדים כולם מיוצרים לייצוא, כולם מיוצרים בסדרות גדולות המוזילות את המחיר לצרכן.

בתמונה: חדר שינה "דוירה". עיצוב מיוחד לייצוא. ארון 8 דלתות. מיטה, שידות ומערכת איפור. 29,000 ל"י - עד 12 תשלומים.

דרי"ת



במסופי השיווק הישיר
בזדהי"ת

<p>מסוף חיפה: 700 מ"ר של רהיטים, מפרץ חיפה, כביש ח'מייה-עכו לפני המסעדה הרומנית בכביש השרות ליד צומת וולקן. פתוח גם במוצ"ש</p> <p>מסוף אשדוד: 700 מ"ר של רהיטים, אזור התעשייה בית כ.נ.ר. (פתוח גם כל השבת מ"ס בבוקר עד 10 בלילה).</p> <p>מסוף נהריה: ש"י הגעתן 46. פתוח גם במוצ"ש</p>	<p>מסוף תל-אביב: כית דרי"ת, 4 קומות ענק, הריצון 16, פינת לוינסקי 86, ליד תחנה מרכזית. פתוח גם במוצ"ש</p> <p>מסוף חולון: המשכיר 26, אזור התעשייה חולון. (פתוח גם כל השבת מ"ס בבוקר עד 10 בלילה).</p> <p>מסוף באר-שבע: מרכז העיר, רח' החלוץ 124, ליד כנור יזר. אוטובוסים 9, 7, 6.</p>
--	--

כל התצוגות פתוחות רצוף מ' 9.00 בבוקר עד 18.00 בערב. ביום ו' 9.00-1.00. במוצ"ש 5.00 אחה"צ-10.00 בלילה. תצוגות חולון ואשדוד פתוחות כל השבת מ' 10.00 בבוקר עד 10.00 בלילה.

אחר הטעמי

Kalmezin ללא חומר משמר

מזון מבושל מוקפא

ארנקי צנטנר

תמיד באופנה

ת"א, רח' פוינסקר 4 (מעל קפה "נוגה")

מחיינת אורחי/המרכז למחקרים שימושיים
הקניה הטובה ביותר 1979
בתל-אביב
מכס ולכללה ולחברה