

הפסל של אלכסנדר זייד משייך-אבוק

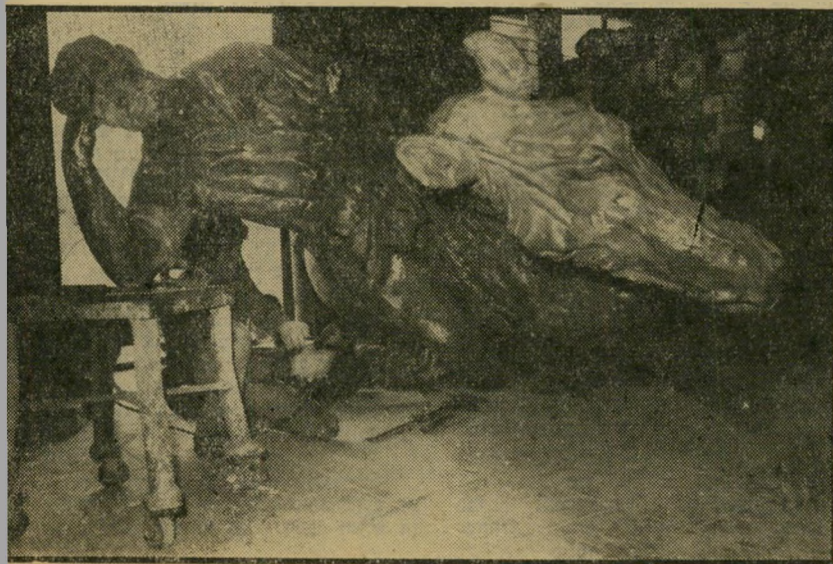
התפזור ועבר תהליך של יציקה מחדש

כדי ליצור את פיסלו של זייד, עבר לגור במשך כשנתיים בבית-המישפחה על הגיבעה. לעזרתו בא משה יופה, אחד מ-חברי הגרעין הקיבוצי שחיו יחד במקום, ושיחד עימו הקים את שילדתי-הברזל ל-סוס ולרוכבו. את השילדה ציפו בבטון. אך ברבות הימים החליד הברזל, ביגלל

את רעיון הקמת הפסל הגה האמן דויד פולוס, אחרי שאלכסנדר זייד נהרג ב-„מאורעות“ של 1938. פולוס היה אמן צנוע שחי בבדידות, ערירי, עד יום מותו. כי-שהיה מפסל עבור קיבוץ או ישוב כל-שהו — היה בא למקום, חי שם זמן-מה, עד שהיה מסיים את בניית הפסל.



הפסל המתפורר
צילום מקרוב של שרידי הפסל של הגיבור מראה בברור כיצד שיני הזמן הרסו את הפסל, וה-תפוררות המחלטת. בתמונה שלמטה נראה אחד מעובדי בית היציקה בתנוחה מוזרה מתחת לסוס ולרוכבו. מאחוריהם הכניסה לבית היציקה בקריית מוצקין המבצע את העבודה.



בראש הגיבעה, ניצב פיסלו הבלה והמתפורר של אלכסנדר זייד, מוקף פיגומים, שהושמו לצורך עבודת ההכנה של הפסל החדש היצוק ברונזה, שנבנה בעזרת מוסדות ואנשים שונים בארץ.

סוף המישפחה

ב בית-יציקה בקריית-מוצקין מונח על הארץ סוס. הוא עשוי ממתכת. מי שמסתכל בו מקרוב, נדהם. כי זהו סוס מוכר מאד, הידוע לכל ילד שגדל בארץ. סוסו של אלכסנדר זייד, השומר.

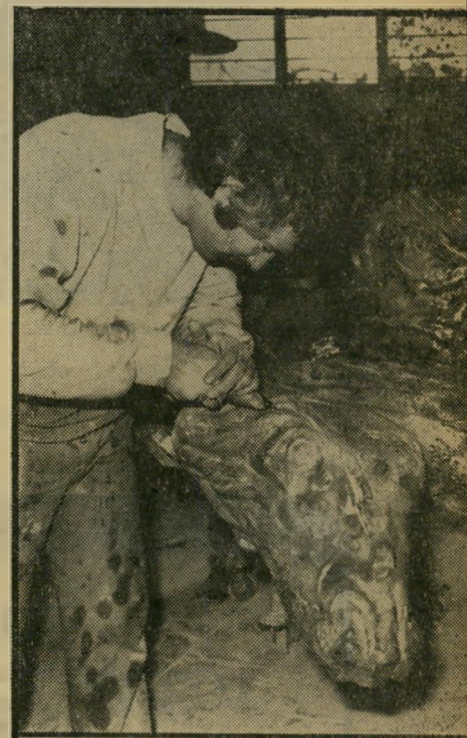
בראש הגיבעה המשקיפה על נוף מקסים ומרהיב, שידעה מאורעות היסטוריים רבים, ושבה נמצאו עתיקות בית-שערים, ניצב מזה 36 שנים פסלו המתפורר של אלכסנדר הפרש. שיני הזמן כילו את הפסל. בעוד כמה ימים עומד להיחנך פסל יצוק-ברונזה, שיחליף את הפסל המקורי.

פיצוצים

בבטון

ד מותו של אלכסנדר זייד נמצאת בכל ספרי ההיסטוריה של היישוב. יותר מכל למדו ילדי ישראל את דמותו כפי שהצטיירה בספרי ידיו, המחנך מ-כפר-גילעדילי אליעזר שמאלי, בספר אנשי בראשית ובשאר ספריו גולל שמאלי את מעלליו של בחור יהודי שעלה ב-1904 מסיביר, ושהחליט להפוך לאיכר עובד-אדמה יחד עם הגשמת רעיון השמירה היהודית — שהיה לו לאידיאל.

באותה תקופה של ראשית המאה היו האיכרים היהודיים ניתנים למשיסה בידי גנבים מכני הארץ, שהביאו לכל המשקים היהודיים חורבן כלכלי וזקים כבדים בני-גניבותיהם. הרעיונות הציוניים של שמי-הרעיעברית ועבודת-העברית היו צמודים, והוגשמו עליידי אלכסנדר זייד וחבורתו, שהקימו את אגודת השומר.



ראשים
העבודה על שיחזור ה-פסל המקורי מדייקת בכל פרט, כדי שהפסל יישאר כשהיה.



ראש ומגף
בבית היציקה מונח הפסל בזמן העבודה עליו בתנוחה מאוזנת, כשליד ראשו של זייד, מונח המגף, שעדיין לא חובר לרגל. לקראת סיום בניית הפסל יחובר לרגלו הרכב, שהיה ממעצבי תולדות הישוב.