

כתר מלכת השיער

ה"ליפטקס בלזם AS" נועד ל- עור פגום, לשיער עייף, שביר ודק ובעל קצוות פגומים ושרופים.

מלכת המים התעכבה גם ליד תכשיר החפיפה המעולה של "וולה", "נאופון" המכיל תמ-ציות מצמחי הקרויטר, "ואשר הודות לו שערי שומר על ברקו הטבעי והיפה כבר לאחר החפיפה הראשונה", הפטירה תלי ב-

המצוי בבנין רחב ממדים בן 3 קומות באיזור התעשייה של עט-רות בירושלים. המפעל משמש דוגמא מוחשית לארגון מופתי של העבודה. בסירה במפעל ראתה תלי ביינר מקרוב את שלבי הייצור השונים, כולל המעבדה לבדיקת חומרים, ביקורת וארי-זה ועד המחלקה המיוחדת לתני-קון ושיפוץ מכונות ייבוש השי-ער הנודעות של "וולה", המבו-

סיור מלכותי במפעל "וולה" בירושלים למלכת המים 1977 תלי ביינר

חיך בעת שראתה את העובדות האורזות בזריזות את הבקבוקים שעליהם מתנוססות התוויות של ה"נאופון".

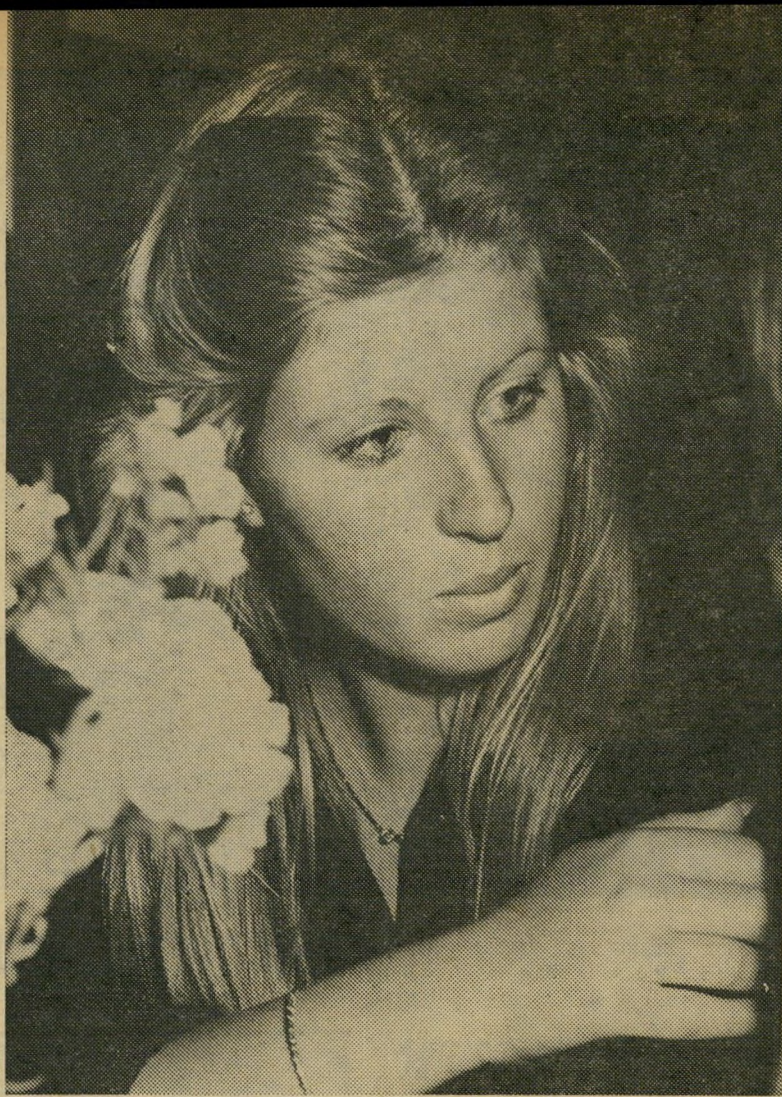
בתום הביקור במפעל, "וולה", הודתה מלכת המים 1978 למאר-חיה ובמיוחד למנכ"ל מר מיכאל בראון, כששיערה המטופח מעיד יותר מאלף עדים על כושרם המיוחד של מוצרי "וולה" להגן וליפות שיערה של יפהפיה המ-בה לשהות בשמש וליהנות מ-שחיה בים ובבריכה.

כפי שאמרה תלי בעת הפרי-דה: "לי כתר מלכת המים - ולולה' כתר מלכת השיער".

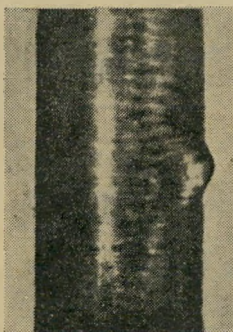
קשות מאד בשל איכותן המעולה ועיצובן הנאה.

תלי ביינר התעניינה במיוחד בסידרת ה"ליפטקס בלזם" של "וולה" שבה מספר תכשירים ש-כל אחד מהם הותאם במיוחד לטיפול באחת מבעיות השיער ועור הראש הנפוצות בישראל - בעיקר בשל תנאי האקלים ה-קשים של הקיץ. ה"לייפ טקס בלזם" נועד להבראת שיער מחוס-פס דהוי וחסר ברק ובעל קצוות שרופים. ה"לייפ טקס בלזם AF" נועד לשיער שמנוני בעל קצוות פגומים המלווה בהופעת קש-קשים שמנים ובנשירת שיער.

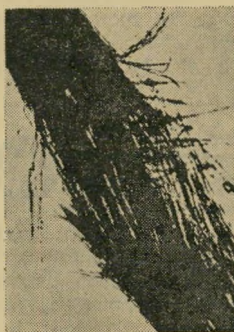
תלי זוכה בתסרוקת מיוחדת בסטודיו של "וולה".



המיקרוסקופ האלקטרוני ממחיש יעילותו של ה"לייפ-טקס בלזם"



לפני הטיפול: שערה שרופה, דהוייה חסרת ברק ומתפצלת, שהיא בעלת רגישות מיוחדת לפגעי הקיץ הישראלי.



אחרי הטיפול: שערה רעננה בריאה וגמישה, בעלת ברק זוהר ומחוסנת בפני הקיץ הישראלי, מליחות הים והכלור שבברכות.

