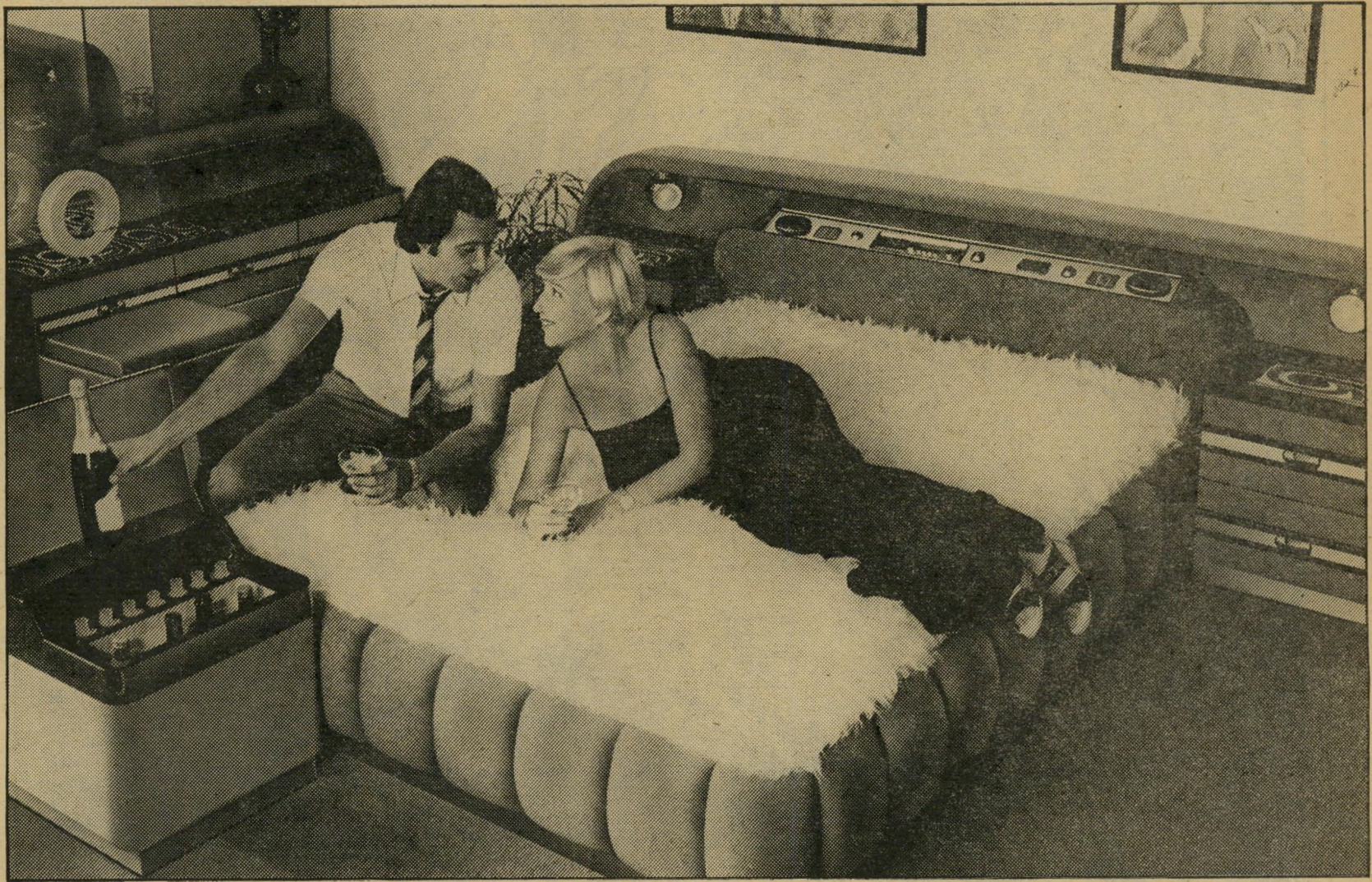


הדבר האחרון שתמצו לעשות בחדר שינה מפואר זה - הוא לישון.



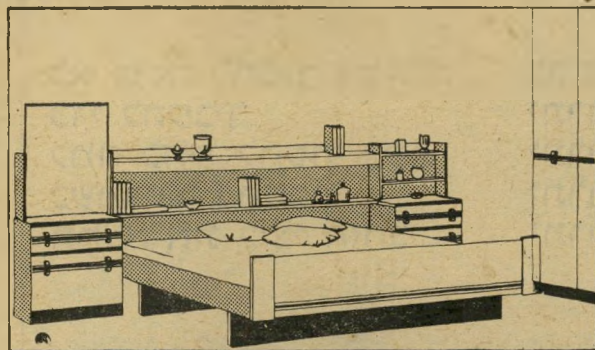
חדר השינה מדגם "סמירה" (המופיע בצלום) הוא חדר שינה אקסקלוסיבי שיש בו הכל - בר נייד ליד המיטה, מערכת רדיו סטריאו-טייפ משוכללת, שעון מעורר עם מפסק אוטומטי, ציפוי קטיפה - זמש בשילוב עם מראות קריסטל ענקיות וגימור עץ משגע.

חדר שינה "סמירה" (המיוצר באיטליה) ועוד כ-100 (מאה!) חדרי שינה אירופיים יוקרתיים (דגמי '79) מוצגים בשלמותם על אביזריהם השונים בבית מרס, על שטח של אלפי מטרים מרובעים. הביקור בקומת חדרי השינה של בית מרס הוא חוויה של ממש וגם משתלם -

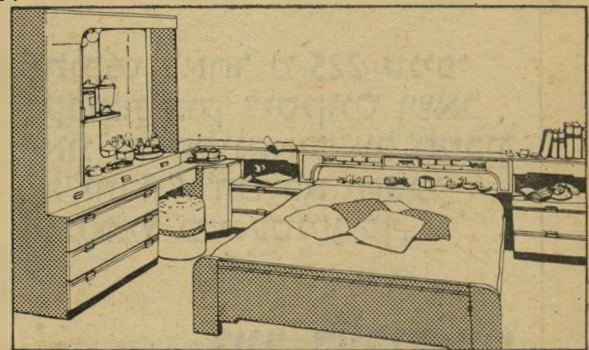
ואם לא לישון - אזי אפשר למזוג שמפניה בכוסות גדולות, להתרווח על המיטה המפוארת, להאזין למוסיקה רכה וחושנית מן המערכת הסטריאופונית הק-בועה בראש המיטה ולקיים שיחות חרישיות אל תוך הלילה...

לקבל רעיונות... ולראות את החידושים האחרונים מאירופה. בשום מקום אחר לא תמצאו אותם - אפילו לא בהזמנה פרטית!

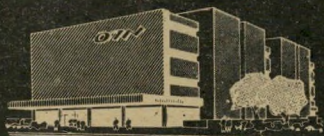
חדר שינה "פלאזה"



**מרכז לשיווק
חדרי שינה -
יבוא,
ישיר לצרכן.**



ת"ד 27



תל אביב, הרצל 158.



בבית מרס - חניה בשפע, קפטריה, מוסיקת רקע, מדרגות נעות ומעל לכל אנשים מקצועיים איתם תוכלו להתייעץ. בית מרס פתוח ברציפות מ-8.00 בבוקר עד 7.00 בערב.