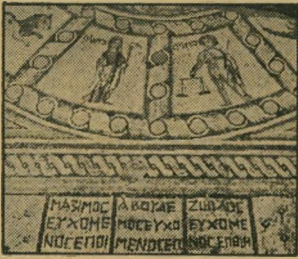




בתוך המבנה הממוזג, הפתוח כל ימות השבוע, תמצאו גם חנות למזכרות ומסעדה המשקיפה אל נוף מרהיב. וזה עוד לא הכל.

"חמי טבריה הצעירה" נושקת לשפת הכנרת. היא מוקפת בגנים מוריקים ופארק רחב ידיים, כך תוכלו להנות מטיול בחיק הטבע וב"חמת" — אתר העתיקות שבמקום.



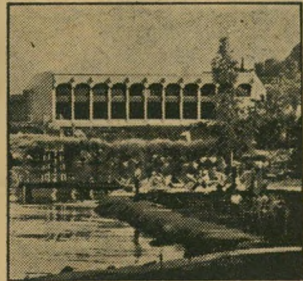
אם חשקה נפשכם באיכסון או בחוג ארוכה יותר — יש לכם לאן לפנון (י"י) מלון "גני חמת", השוכן בסמל למלון המפואר חוף רחצה פרטי ומיתקנים לספורט מים: סקי, סירי מירוץ ודייג.

חמי טבריה הצעירה פתוחה לקהל-ישי-בחמי טבריה — אתה נולד מח



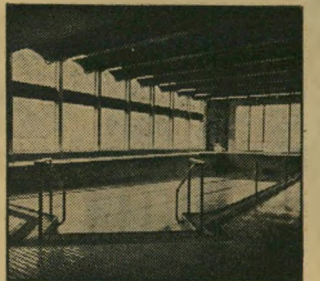
# בואו ליום שכולו פיה!

לנוחותכם במקום — תאים פרטיים להחלפת בגדים ושמירת הפצעים; לאחר הרחצה עומדים לרשותכם אולמות נרחבים למנוחה.



ב"חמי טבריה הצעירה", במבנה חדיש ומודרני, בריכת שחיה פנימית ובריכה חיצונית של מי מעיינות מינרליים בחום טבעי של 32°C. הרחצה והשחיה במים אלו היא תענוג לכל אדם; היא מרעננת, מרגיעה ומסייעת בשחרור מתחים ועייפות.

לוקחים את בת הזוג או את המשפחה כולה ובאים ל"כייף" ב"חמי טבריה הצעירה". זו לא טעות; זהו מושג חדש בתחום הנופש והטיולים בישראל.



## חמי טבריה הצעירה



קציר-עמלמוריס

"חמי טבריה הצעירה" פתוחה לקהל יום-יום מ-8.00 בבוקר עד 8.00 בערב. לאורחי "פלזה" ו"גלי כנרת" חמי טבריה הצעירה