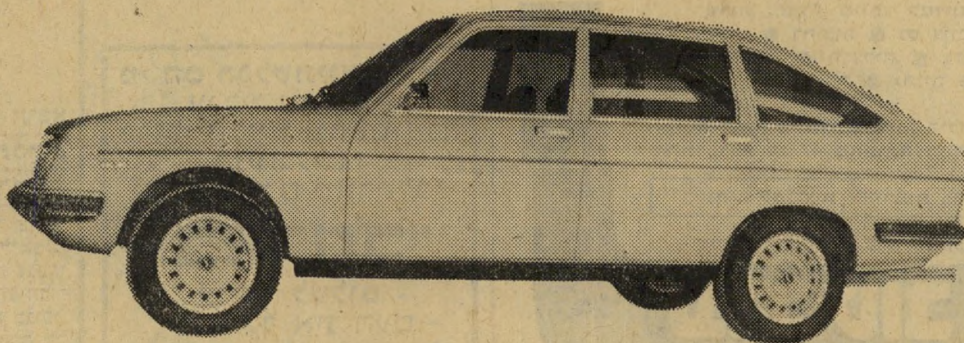


להשוות זו זכותך

נפח מנוע זה דבר אחד
אבל הכח האמיתי הוא כח הסוס המגיע לגלגלים
קוראים לו BHP DIN

מחיר * לא כולל ט.נ.מ	BHP	נפח המנוע	דגם המכונית	מחיר * לא כולל מ.ע.מ	BHP	נפח המנוע	דגם המכונית
255.800.- ל"י	98 DIN	1766 cc	ב.מ.וו. 318	324.000.- ל"י	97 DIN	1986 cc	וולוו 244L
246.950.- ל"י	68 DIN	1593 cc	קורטינה GL 1600	293.070.- ל"י	85 DIN	1588 cc	אאודי L
336.800.- ל"י	98 DIN	1993 cc	קורטינה 2000 הילוכים אוטומטיים	368.750.- ל"י	102 DIN	1985 cc	סיטרואן CX2000
229,100.- ל"י	100 DIN	1585 cc	לנצ'יה 1600	299.950.- ל"י	91 DIN	1647 cc	רנו GTL20 הילוכים אוטומטיים

* המחירים הם לתאריך 13.3 לפי מחירוני היבואנים.



לנצ'יה - עוצמה שהתחילה ב-1906

חצונה ומכירת: תל-אביב — טלקאר חב' בע"מ רח' המסגר 32, טל' 03-37538, 03-33539. ירושלים — רח' דוד המלך 8, טל' 02-225522. חיפה — חיפה-קאר בע"מ רח' המגנים 53, טל' 04-515392. רחובות — הרצל 221, טל' 03-951462. באר-שבע — כרמלי, דרך חברון, אזור התעשייה, טל' 057-77021. נתניה — מוסך מרכזי בע"מ טל' 053-23037. שרות: תל-אביב — מוסך מרכזי, רח' חומה ומגדל 27, טל' 03-37538. מוסך כדורי, רח' ארתור שניצלר 4 — פינת סלמה 25, טל' 03-823732. רמת-גן — מוסך קרול, רח' היצירה 21, טל' 03-725451. חולון — מוסך אתגר, אזור התעשייה, רח' המשביר 4, טל' 03-803591. ירושלים — מוסך גדעון-לוי, אזור התעשייה, תלפיות, טל' 02-717555. חיפה — אייבי את עזריה, חוף שמן, טל' 04-660456. מוסך אופיה, שד' ההסתדרות, טל' 04-724696. אשקלון — מוסך שוסטר, אזור התעשייה, טל' 051-24658. באר-שבע — כרמלי, טל' 057-77021. נתניה — מוסך מרכזי בע"מ, טל' 053-23037.

מי הם באמת „הערבים“?
אל תיתן למלחמה להפוך
את האויב לבלתי-נראה.
דע במי אתה נלחם!
„במרחב“
עיתון לשלום
יספר לך הכל על הערבים.

למרות
המהפך הנלכלי
מחיר העמוד
לפירסום ב'
השולם הזה

הוא רק
4,800
ל"י

גם תפוצות ישראל
רוצות בשלום.
„במרחב“
עיתון השלום, יביא לך
קולות שלום מרחבי תבל.
„במרחב“
מחודש מאי אצל
מוכר העיתונים שלך.