

גף אחד לא יכול לתופף כמו אהרל'ה קמינסקי. חוץ מהסטריאו שלו.



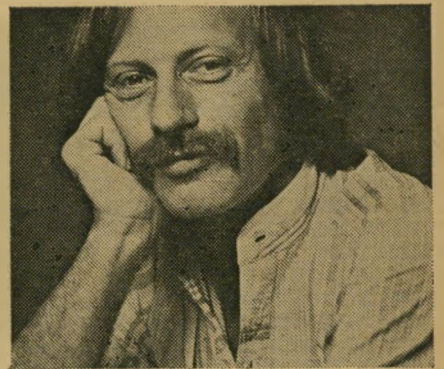
וכשאהרל'ה קמינסקי מאזין לאהרל'ה קמינסקי
במערכת הסטריאו S.G. 2080 של נשיונל, אפשר
להיות בטוח שהביצוע יהיה מושלם.

 **National**

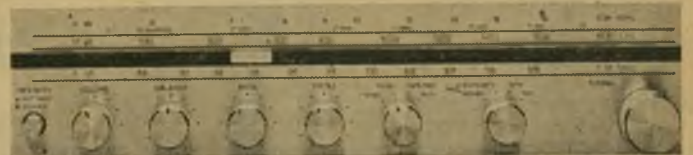
צעד קדימה אל המחר.

אהרל'ה קמינסקי יודע מהו ביצוע מושלם.

כמי שנמנה על
צמרת נגני הג'אז
והפופ, יודע אהרל'ה
כמה נסיון, ידע
ומאמץ דרושים
כדי להגיע לשלמות
מוסיקלית שאפשר
להתגאות בה.



"כאיש מקצוע", אומר אהרל'ה, "אני מעדיף את
מערכת הסטריאו S.G. 2080 של נשיונל. אני מאזין
למוסיקה מתקדמת מכל העולם, מתקליטים
ומקסטות, וחשוב לי במיוחד לשמוע את הביצוע
המדויק, ממש כמו בהופעה חיה.
כשאני רוצה להתרכז בכלי מסוים בתזמורת, או
בתחום מסוים של צלילים — אני מכוון את ה-BASS
וה-TREBLE. "משחק" קצת ב-BALANCE,



מוסיף VOLUME ואז אני מרגיש כאילו התזמורת
מנגנת ממש בתוך החדר שלי."
אהרל'ה קמינסקי יודע בדיוק כיצד צריכה להשמע
מוסיקה טובה. אחרי הכל, הוא "עושה" אותה במו
ידיו.



S.G. 2080

רדיו A/M/SW/F M/FM, stereo • מנבר 108 וואט • פטיפון אוטומטי •
טייפ קסטות סטריאופוני עם "DOLBY" • זוג מקולנים 2 Way משובחים

National Panasonic and Technics are the brandnames of Matsushita Electric.