

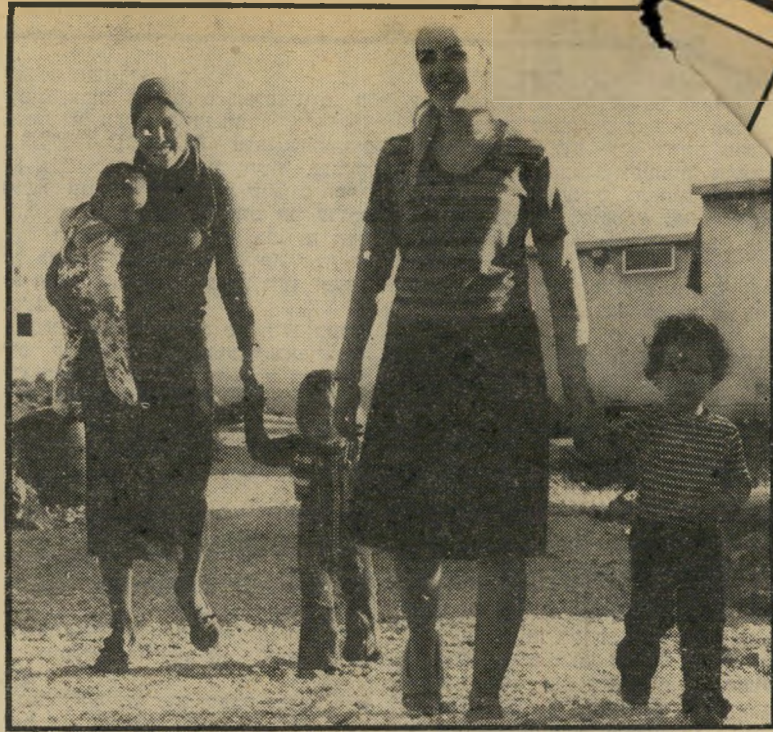
לא נרא. אנחנו נתחלל, בישר חנן פורת.
 והוא אומנם ידע על מה הוא מדבר. סיוור הטות בשוטחו הגדה מופיח, כי כל אחת מההתנחלויות כמפת גושאמונים מאז שוכנת עתה לבטח ומתפתחת, בדיוק כי מקום שקבעו אנשי הגוש.

כולם הגיעו

למקום

כראי לסקור את מערך ההתנחלויות החדש של הגוש, מצפון לדרום: ההתנחלות הצפונית ביותר היא דולת, שחברה התמקמו במישרת סנור, ליד גנין. ההתנחלות מורכבת מחברי-גוש אמונים מאזור חיפה, ואלה נוסעים מדי יום בימוי למקומות-עבודתם וחוזרים בש" עות הערב לבתיהם שבדולת.
 דרומית ממנה נמצאת התנחלות שומ"ר (להבדיל מן המרכז העירוני קריית שומרון). התנחלות זו יושבת בתוך מח" נה של הלהתחננים בדיר-שרף והכ" ריה, מרביתם חברי גושאמונים מאזור נגניה, אף הם עובדים ממערב לקו הירוק, ורק באים בשעות הערב ללון בהתנחלות. מוכן שגם בשומרון וגם בדולת שיהיה ה" מישפחות כל היום בבית, בהתנחלות.

אלון מורה, בשמה הקודם קדום, היא אומנם התנחלות ותיקה יותר, אולם כדאי לבחון את התפתחות יישוב זה, שהיה ה" ראשון ליישובי-המריבה של גושאמונים. במקום התפתחה מסגריה גדולה, המקבלת עבודות ממישרד-הביטחון. מלבד המסג"ר ריה הוקם באלון-מורה מיפעל המייצר כיגדי ילדים, את המיפעל מנהלות שתי אחיות, דניאלה וייס וקלילה הרניני. בעלה של דניאלה, אמנון וייס, הוא נכה, אלוף העולם בכמה מיקצועות-ספורט לנכים, י" הוא איש-הכספים של גושאמונים. בהת" נחלות זו חבר גם בנו של מנהל בנק המיז" רחי המאוחד, משה מאיר, שפתח במקום סניף של הבנק שלו, אם כי הוא מכחיש שהבנק מעניק עזרה כספית לגושאמונים. דרומית לאלון-מורה שוכנת התנחלות **נווה-צורן**, היא נבי-צאלה. על התנחלות זו עובר בימים האחרונים משבר עמוק. ליד ההתנחלות נתגלה האוטובוס שבו נר" צח נגד דן בשבוע שעבר, וחברי ההת" נחלות הם שמצאו את הנהג הגוסס. בעיק"ר



ראשי-הגוש את המינה של כל ההת" יישוב בגדה המערבית. פועלים בשי" ארבעה גורמים עיקריים פועלים ולהת" חי הגדה בכל הנוגע להתיישבות ולהת" נחלות. הראשון הוא בתפקידו כשר-ה" הגורם משה דיין, הימים... רש" היה זה מילחמת ששת הימים... שמע" אחרי מלחמת ששת הימים... מיישרד כל הגדה המערבית... המימ" - המימ" כל הנוגע לגוי"ך לבוא רק בכל השחטיבת ההתיישבות זהו שם סמוי ל- מימ" של הסוכנות היהודית. שני שמות אלה מעידים ולקח אולם מטעמי תרומות, המחלקה-להתיישבות לחטיבה" ת. שינוי זה בא כדי למנוע הפ" דרומות מארצות-הברית. שילטונות האמריקאים סירבו לאשר פטור ממס דרומות הניתנות עבור התיישבות הנער" כח מעבר לקו הירוק. כדי שלא תיפסקנה התרומות לסוכנות היהודית, שינו את השם. סוד זה גלוי, כמוכן, לכל, וגם לאמ" ריקאים, אך בינתיים מקבלים הכל את ה" שקר המוסכם הזה. יושבראש המחלקה להתיישבות או החטיבה להתיישבות הוא רענן וייס, והמנכ"ל שלה הוא שימעון רביד. עד כה אישרה ממשלת ישראל סכום בן 88 מיליון לירות, שרובם עוברים דרך החטיבה, להתיישבות היהודית ביה" דה ובשומרון. מופקד על כספים אלה אריק שרון ואילו מרבית הכספים עוברים דרך החטיבה להתיישבות.

הארציאולוגיות

שתי מתנחלות משילה, שתיים מתוך שמונה נשים אשר התיישבו במקום עם משפחותיהם. על-פי הודעת החמשלה, שתיים אלה הן ארכיאולוגיות, אולם לאף אחד מכל מתיישבי שילה אין, לדבר יריהם עצמם, שום מושג וידע בארכיאולוגיה ואין הם מתכוונים כלל לעסוק בהפירות.

בגוש, נשפכים לאלקנה תקציבים עצור מים.

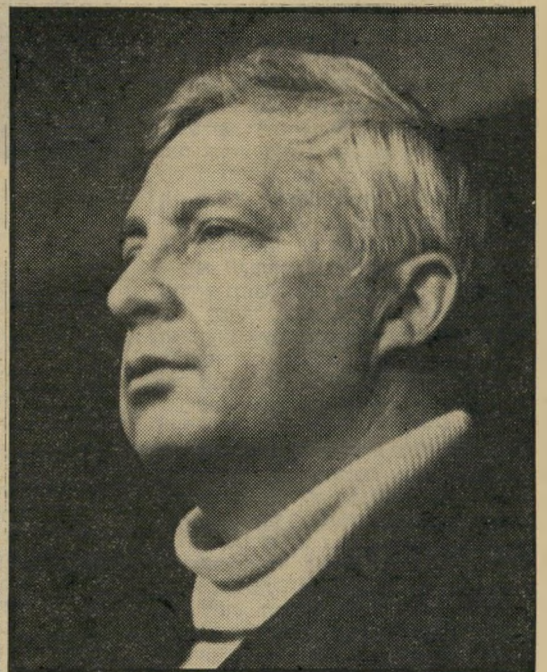
שמישך תקופה ארוכה היה מוקפא ככיתו בקריית-ארבע, זכה בו.

לוינגר הפריע, בקיצוניות הרבה שלו, לאנשי גושאמונים. מעשיו הביאו להת" נגדות לגוש, גם בקרב אותם שהיו מתסי" די הגוש, ומשום כך הוא הורחק. אולם עתה לקראת העימות הגדול של הגוש עם ממשלת-בגין, נראה מקומו של לויני" גר בצמרת טיבעי ויותר.

כאשר הכריז גושאמונים על מפת ה" התנחלויות הגדולה שלו בסוכות, נתנו בגין ועזר וייצמן את ההוראה לצה"ל לפ" נות את המתנחלים בכוח. השיחות של

בראש המרכז העירוני גיבעון עומדת רחל איתן, אותה הגברת שהצליחה להע" רים בסוכות בשנה שעברה על חיילי צה"ל, ולהעלות מתחת לאפם את ההתנח" לות בגיבעון. אישיותה של איתן ומרצה הרב מבטיחים פריחה לגיבעון, יישוב אשר מדי יום זורמות אליו שיירות של משאיות עם אשקוביות וציוד ליישוב עיי רוני קבוע.

הגורם הרביעי והחשוב ביותר בהת" יישובות בגדה המערבית הוא גושאמו"



מי משקר? - אריק שרון, מרדכי ציפורי וחנן פורת

בות המיקרה נבהלו שמונה מישפחות ועז" בו את נווה-צורן וחזרו לבתיהם בערים בארץ, ועתה שוקדת מזכירות גושאמונים בגינס הברים חדשים להתנחלות זו. התנחלות **בית-אל** שוכנת בתוך הבסיס הצבאי הגדול בית-אל, שבו מצוי בסיס הטירונים הגדול של צה"ל. אנשי התנח" לות זו אינם יכולים בינתיים לפתח יישוב בתוך מחנה צבאי, ואף הם עובדים ב" עבודות הרגילות שלהם מעבר לקו הירוק ובאים בערבים לתוך הבסיס הצבאי. ע"כ הוא אחד היישובים המבוססים ביותר מיישובי הגוש. במקום מסגריה (המשד בעמוד 26)

חנן פורת, גרשון שפט וחבר-הכנסת הרב חיים דרוקמן עם בגין ואריק שרון, הביאו להצהרות אנטי-ביטחוניות מצד ראשי הגוש, ולהתקבל נוסף לראש-הממשלה, שטען אז כי אנשי הגוש "שפכו את דמו". נראה היה אז כי הגוש נכשל. הוא לא הצליח להעלות את מרבית ההתנחלויות שצויינו במפה שלו. חיילים פינו גרעיני" התנחלויות ממקומות מסויימים, ואילו מז" כירות הגוש הורתה אז לגרעינים אחרים לבטל את העלייה על הקרקע ולסגת. ארי" לם ראשי גושאמונים הופיעו אז לפני עיתונאים, בעיניים אדומות מחוסר שינה, ופנים מתוחים, אך במילים מלאות תיקוה.

נים. נראה כי הגוש התחזק באחרונה חי" זוק פנימי, למרות - או בגלל - הקרע שבינו לבין ממשלת בגין, והאכזבה הא" שית העצומה שמביעים ראשי הגוש בכל הזדמנות ולפני כל אחד מראש-הממשלה עצמה.
לאחרונה נערכו בגוש, לראש" נה בתודותיו, בחירות פנימיות. במקום הראשון יצא, בצפוי, חנן פורת, מנהיגו הכמעט הבלתי מעורער של גוש אמונים. אולם ההפתעה הגדולה היתה איתנה במקום השני. הדמות הקיצונית ביותר כי גושאמונים, הרב משה לוינגר,

גי-שומרון, עוד לפני שניכנו שם מיבני" קבע. ההפגנה של פפר ושמונה ילדיו הו" עילה, והתקציבים לקרני-שומרון זרמו ב" שטף, כמו אותו גשם.

דמו של בגין

ראש המרכז העירוני אלקנה עומד ניסים סלונמסקי, לשעבר מ" ראשי גושאמונים וממייסדיו. בגלל שקרו עם ראשי הגוש, ומפני שראש-הממשלה ואריק שרון יודעים על השפעתו הרבה