

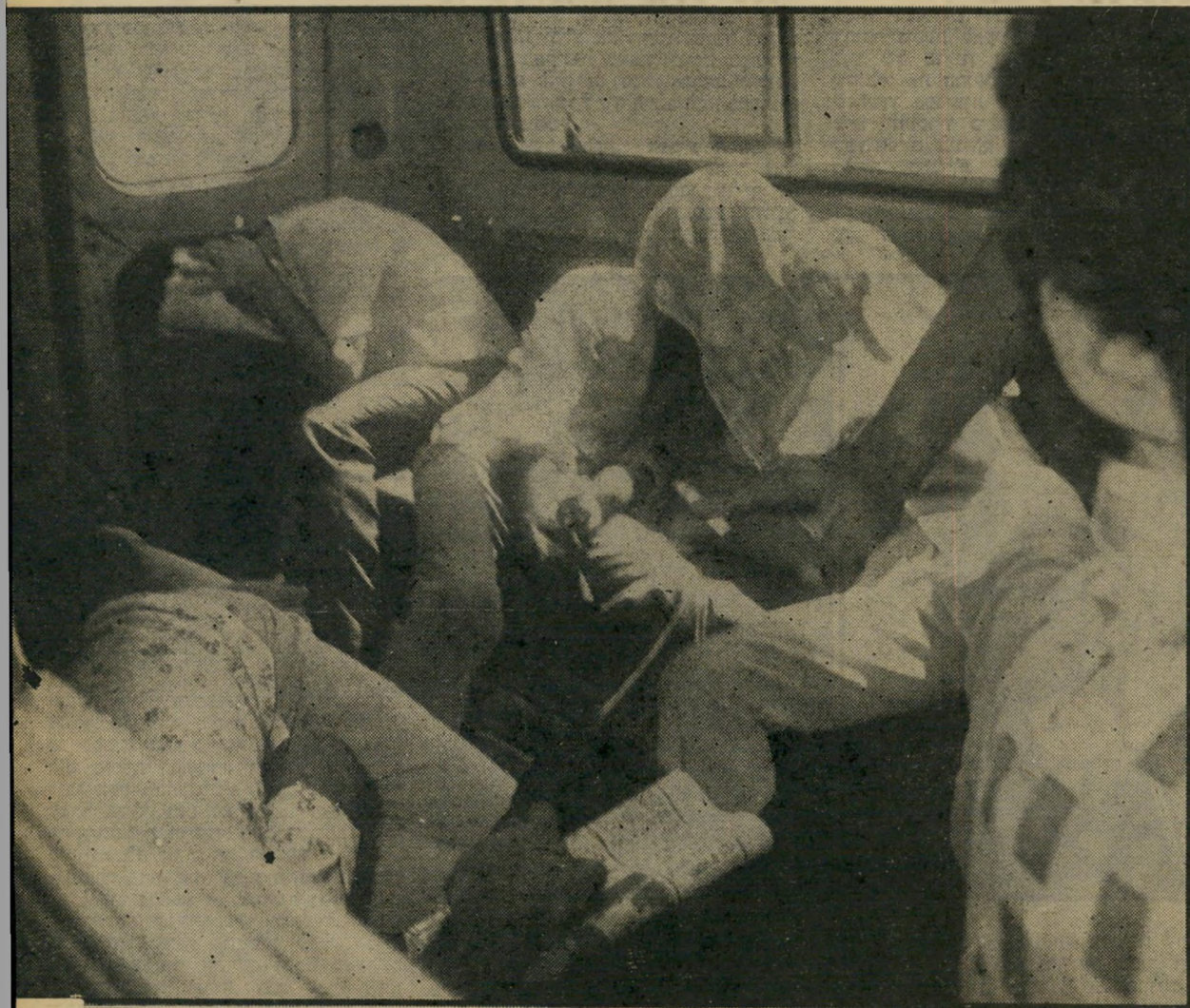
**המפקח אלברט אלקרט (מימין)  
במישקפי־שמש, קצין החבלה של  
מישטרת מרחב הירקון, חירף את נפשו  
בעשרות פיגועים ומיקרי־חבלה - השבוע  
הוא נימנה עם 14 השוטרים שנעצרו  
כחשודים בגניבות והתפרצויות - האם  
הוא היה ראש כנופייה של שוטרים או  
שעיר־לעזאזל, קורבן של המאונים עליו?**



במערכת חשדותיהם של בני מישפחת פוויילוב.  
הפורצים והשלל היקר לא נמצאו עד היום. לשוטרים שחקרו את הפריצה, בראשות פקד יצחק תליו, היו חשדות בכיוון מפתיע למדי. "באותו יום רביעי בערב," משחזר אריה פוויילוב, מבעלי העסק, "עבדתי עד מאוחר בלילה ורק אחרי 11 עזבתי את התנות. אני זוכר היטב אותו יום, כי זה היה יום השיחרור שלי מצה"ל. אבל את הכניסה לחיים ה-

מיילת המשיכו הפורצים במלאכת פריצת הכספת בקורירוח מופתי, ורק לאחר שי פיצחו את הכספת נמלטו עם תכולתה. התנהגותם הצביעה על ביטחון מלא בכך של יופרעו עלידי שוטרים שיוועקו ל־ מקום הפריצה. למרות שהאזעקה הופעלה מייד בתחילתה.  
רק כעת, עם גל מעצרי השוטרים ה־ חשודים בפריצות, השלמת פריצות פרטית וגניבות פשוטות, החלו חלק מהאירועים המזוירים שהתרחשו בומן הפריצה להשתבץ

# יום כיפור של המשטרה



**ה** פורצים הגיעו אל יעדם והחלו פורקים את כלי־הריתוך הגנובים ש־ ברשותם. היעד היה כספת הפלדה הכבדה של חנות התכשיטים פוויילוב ברחוב אלנבי 84 בתל־אביב. שעה קלה קודם־לכן, בחצות ליל ה־9 בספרואר, נרשמה אחת הפריצות הגועזות והמתוכננות ביותר הזכורות ל־ חוקרי המישטרה.

כדי להגיע אל הכספת היה על הפורצים לשבור שלושה קירות. הם שברו תחילה את הקיר החיצוני של חדרה־שירותים שבירכתי חנות־התכשיטים, ולאחר ששברו את הקיר שממול למקום הפריצה הראשונה מצאו את עצמם בתוך חנות לצורכי ספורט שלה קיר משותף עם חנות־התכשיטים פוויילוב.

תוך הפגנת ידע מדויק לגבי המיבנה הפנימי של חנות־התכשיטים שברו הפורצים את הקיר המשותף לשתי החנויות, וכשחדרו לחנות־התכשיטים, מצא את עצמו במבויק מול קופת הפלדה הכבדה של החנות שאליה הוכנסה - כמדוי ערב - תכולתם של כל המדפים עמוסי הזהב והיהלומים שבמשך שעות היום מושכים אליהם את מבטי העוברים־יהשבים. איש משוטרי הסיור שהיו מופקדים על האיזור באותו לילה לא שמע את רעש־ שבירת הקירות, אולם פרט זה לא נראה תמוה כאשר שוחזרה הפריצה. מאוחר יותר, כאשר התגלתה מידת הביטחון הרציני של הפורצים, החלו הרברים נראים מוזרים קצת יותר.

## התכשיטים

### נעלמו

**כ** אשר החלו הפורצים מפעילים את מכשירי־הריתוך כדי לפרוץ את הכספת הופעל מנגנון הרגיש לחום, וייללת אזעקה החריזה את השקט ששרר ברחוב אלנבי. כאשר מופעלת אזעקה תוך כדי פריצה נהגים הפורצים להימלט על נפשם במהירות הגדולה ביותר. אולם בפריצה לחנות פוויילוב המשיכו הפורצים במלאכתם כאלו לא אירע מאומה. בעוד האזעקה