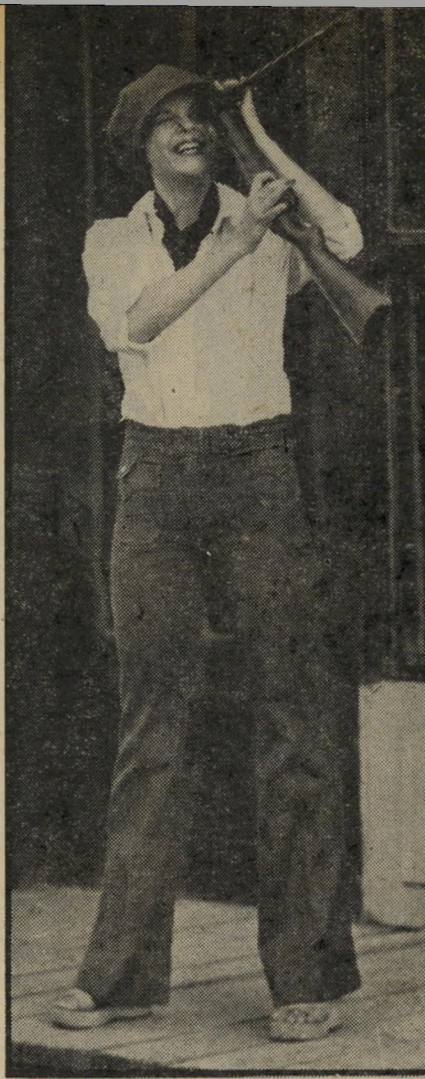


בעייה: כל הזמן מבלבלים ביניהן. לא כלייך בגלל שהן דומות כמו שאפשר לראות מהתמונות, אלא מפני שמותיהן הכמי עט זהים. לא אחת קורה שמסלפנים אל טלי גולדברג ומתכוונים בעצם לחלי גולי דנברג, ופעם אחת קרה שחלי גולדנברג הגיעה לצילומים ואו הסתבר לה שהצלם התכוון בעצם לטלי גולדברג. לא שהיא לא קיבלה את העבודה חס וחלילה, ועוד איך היא קיבלה. שכן חלי היא אחת הפופולריות והמיקצועיות שבצמרת הדוגמניות בישראל, אבל נוצר מצב בהחלט מביך. כדי לפתור פעם אחת ולתמיד את הבעיה, החליטו השניים ליזום צילום פירסומי משותף לשתייהן. ההודמנות נקרתה בדרבן, כאשר חברת סיגריית ביקשה מהצלם יקי הלפרין למי



טניס קוקטי, לפעמים ילדה שובבה הצועדת על מסלול הדוגמנות בחברה אבא כריסטמס ולפעמים היא חזוית שלומיאילית שאינה יודעת לאחוז רובה. גם בחייה הפרטיים אוהבת חלי להשתנות.

חלי גולדנברג אוהבת לשלב את מיקצוע הדוגמנות במישחק, היא משנה צורה בהתאם למה שדורש ממנה הצלם, לפעמים היא שחקנית

## השחקנית

# גולדברג את גולדנברג

דוגמנית טלי גולדנברג, לא סליחה, טלי גולדברג, שאמנם חסרה לה גון, אך כל מי שמכיר אותה מקרוב יעיד בשבועה שזהו הגון היחידה החסרה לצעירה היפהפייה. חלי גולדנברג וטלי גולדברג הן שתי דוגמניות מפורסמות ויפות, אולם יש להן

גולדנברג / אדון סטייה גולדנברג / קריין ברדיו גולדנברג / בית'חרושת שמעון אלכסנדר שרף שותפות ביחד עם שלמה לייזר גולדנברג / היה שר בשעתו אלכסיסנדר יהלומי. ויש גם דוגמנית חלי גולדנברג ואפילו

99 סלפון חיפשתי / ראיתי ונר' גזתי / גולדנברגים ככלבים / שם יש וליג מוישה גולדנברג / ילקת שושה גולדנברג / רופא'שיניים גולדנברג / שדי כן ר' חיים גולדנברג / בעל'קולנוע גולדנברג / בית'מרגוע גולדנברג / מיסחר הבגד



חלי גולדנברג בתנוחה הדוגמנית אתי פרי, חל וחברותיה הידועה כדוגמנית מיקצועית המסוגלת

## הסווינגרית

חלי גולדברג יוצאת להקת הנח"ל, היא בחורה מזורה ושקטה מאד, המתעניינת בתורת ט"ן הקדומה, בון בודהיזם ובפילוסופיה, דיבורה שקט ותלבושתה מורכבת מג'ינס.

## התמהונית