

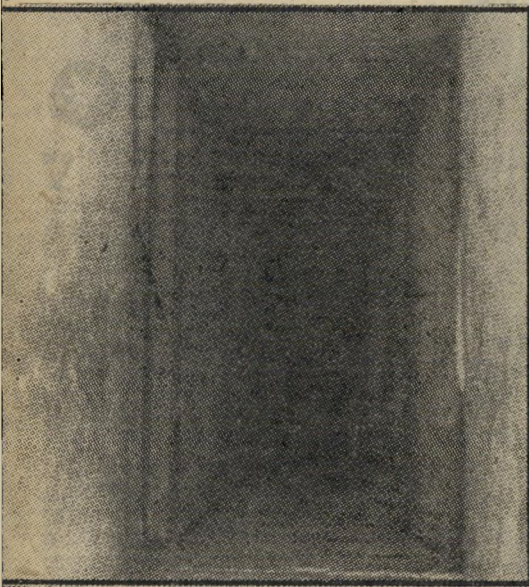


משה דיין גונב רכוש צה"ל כדי לפדסם
מאמר „מדעי" בשמו, וחשף תוך כדי
כך מעשה הפקרות המזמין מילחמת־דת

הפריצה למערת המכפלה

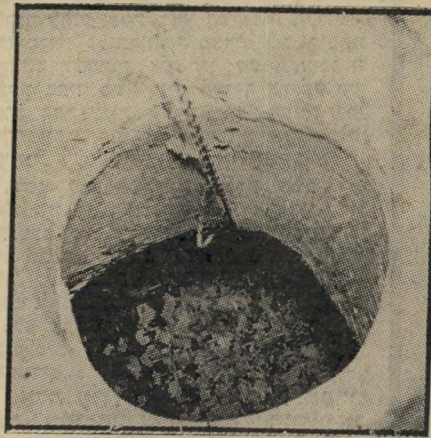
שותפים להפקרות

משה דיין, בעת שכיהן כרמטכ"ל, ויגאל ידן, בסיור ארכיאולוגי משותף. באחד רונה הם שיתפו פעולה שוב בפירסום חסרי־אחריות, שיש בו כדי לקומם את כל העולם המוסלמי נגד ישראל והיהדות. ידן הוא עורך החוברת קדמוניות, שבה פורסם המאמר.



דרך הפתח הצר ילד צנום ורוח כמיווחר, שממדי גופו מאפשרים לו לעבור דרך הפתח, לתוך המעי רח. הוא מנקה את החדר הנמצא בעומק של כשלושה מטר וחצי מתחת לפני הפתח, מערימות הפתח קים שהושלכו אליו, מהצטברות החלב והשמן ואוסף את שטרות הכסף.

עד כאן אין במאמרו של משה דיין כל חדש. אולם מכאן ואילך עובר משה דיין



קדמוניות, עיתון החברה לחקירת ארץ־ישראל ועתיקותיה. אלה הם הצילומים הראשונים — היחידים בעולם — של פנים המערה. דיין אינו מסביר כיצד צולמו, וכיצד חדרו הצלמים אל תוך מערת המכפלה שכל הכניסות אליה חסומות זה כמה מאות שנים.

הצילומים המרשימים

אלה הם שניים מתוך שלושת הצילומים של פנים מערת המכפלה, שהתפרסמו יחד עם מאמרו של משה דיין על המערה שמתחת למיסגד, בחוברת האחרונה של

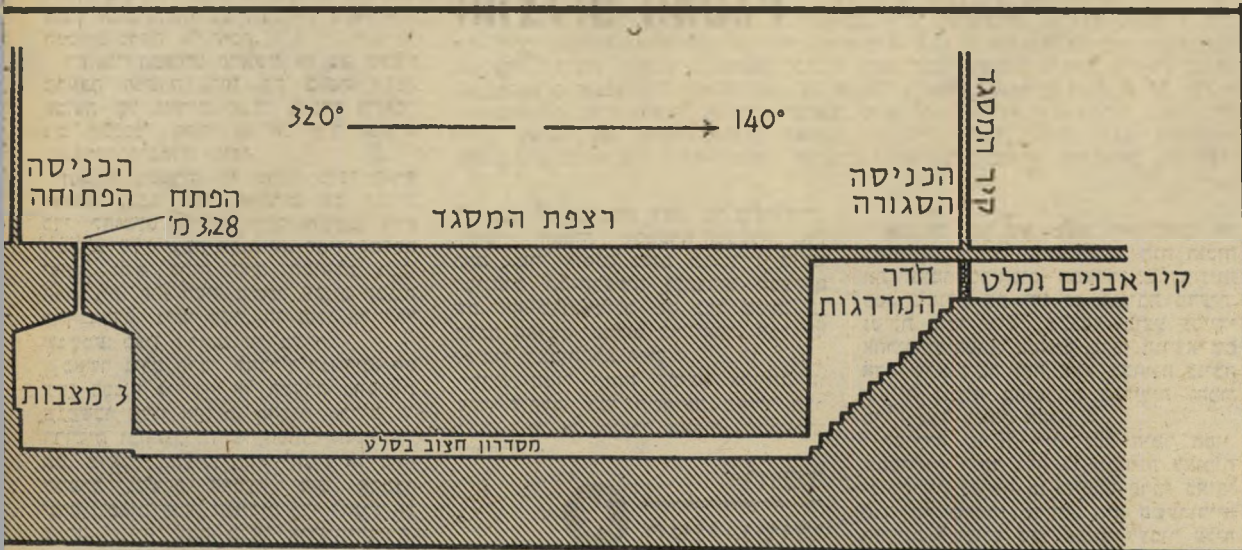
הפתח

שמתחת למיסכה הקבוע בריצפת המיסגד. דרכו נראים הפתקים שהושלכו אל ריצפת המערה. הפתח הוא צר ורק ילד קטן מידות יכול להשתלשל דרכו בעזרת השרשרת, כדי לנקות את תחתית הפתח.

לתיאור סנסציוני, מיסתורי, ומעורר שאלות רבות. זהו תיאור מערת המכפלה עצמה, הנמצאת מתחת לפני מיסגד המערה, בעור מק של יותר משלושה מטרים מתחת לריצפתו.

מתאר דיין את החדר הנמצא מתחת לפני הפתח הצר שליד „קבר אברהם": „הפתח נמצא כ־50 ס"מ ממזרח למרכז תקרתו של החדר (התחתון). אורך הקיר המערבי של החדר ואורך קירו המזרחי 2.97 מ'; אורך שני הקירות האחרים 2.85 מ'; התיקרה מתומנת. גובה שיאה 4 מ'. הריצפה עשויה אריחי־אבן, שאורך צלעו־תיהם 45 ס"מ, עד לגובה של 1.36 מטר הקירות ישרים; אחריכך הם מתחילים להתקמר. על שני הקירות הארוכים בנויה קשת, שעוביה 70 ס"מ. גובה שיאה של הקשת 3.30 מ'. ליד נקודת השיא קרוע הפתח הנ"ל שבתיקרה."

תיאור יבש זה הוא הפצצה ה-



למערה. משם מוביל מיסדרון חצוב בסלע אל המערה הטיבעית עצמה, שם נמצאים, על־פי המקובל, קברי־האבות. מעל למערת המצבות נמצא הפתח הצר, בגובה של 3.28 מטר, שדרכו נוהגים לשלשל פתקים אל הקבר. הפתח צר מדי למעבר אדם מבוגר.

זהו תרשים של מערת המכ"פלה, הנמצאת מתחת הכניסה החסומה מימין מובילה לחדר־מדרגות שניבנה בתקופת הצלבנים, כדי להקל את הירידה

מערת הקברים